

## Пенсионный фонд Hansa K2 (Стратегия равновесия)

### Инвестиционные принципы

Пенсионный фонд Hansa K2 (стратегия равновесия) создан как договорной инвестиционный фонд в рамках обязательной накопительной пенсии. Целью инвестиционной деятельности фонда является стабильный долгосрочный рост капитала. Средства фонда инвестируются в эстонские и зарубежные облигации, акции, инструменты денежного рынка и прочие активы. Фонд может инвестировать в акции или в инвестиционные фонды, инвестирующие в акции, до 25% от рыночной стоимости своих активов.

### Общие данные

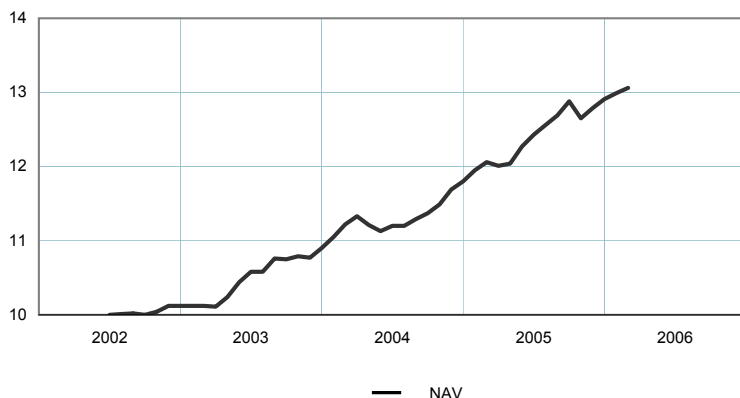
Управляющая компания	AS Hansa Investeerimisfondid
Руководитель фонда	Robert Kitt
Год основания	2002
Контакт	Отделения Hansapank, Тел. 631 0310 <a href="http://www.hansa.ee/fondid">www.hansa.ee/fondid</a>

Чистая стоимость пая фонда (NAV)	13,06 EEK
Чистая стоимость активов фонда	912 273 315 EEK
Плата за управление	1,49%
Плата за вступление в фонд	1,5%
Плата за выход из фонда	1,0%
Сравнительный индекс	EPI75

### Статистика (данные за 3 года)

Статистический риск	2,9%
---------------------	------

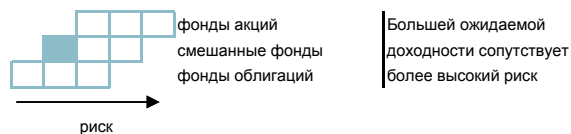
### Доходность Фонда



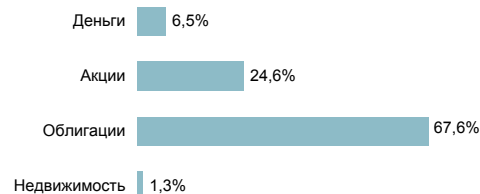
	с начала года	1 месяц	3 месяца	1 год	3 года	5 лет	с создания
Доходность	1,2%	0,5%	2,1%	8,3%	29,1%		30,6%
В расчете на год				8,3%	8,9%		7,6%

	2003	2004	2005	2006	2007	2008	2009
Доходность	7,7%	8,3%	9,4%				

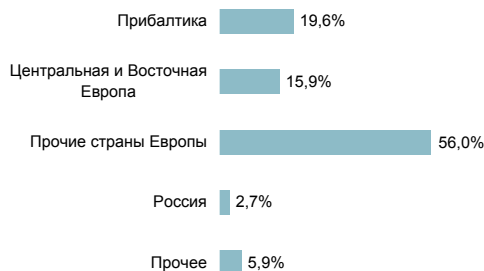
### Степень риска



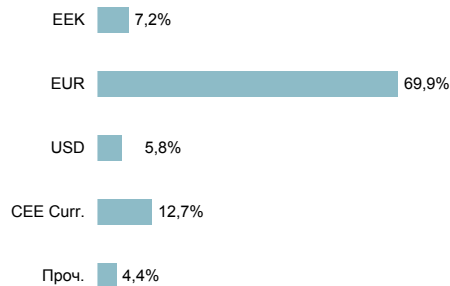
### Структура портфеля



### Структура портфеля по регионам



### Портфель по валютам



### Крупные инвестиции

Активы	Доля
<b>Акции</b>	
Balzac Europe Index Fund	4,0%
Balzac USA Index Fund	2,1%
T. Rowe Price Global Emerging Markets Eq Fund	1,7%
LC Sofia Property Fund	1,4%
Bulgarian Real Estate Fund	1,3%
<b>Облигации</b>	
T. Rowe Price Euro Corp Fund	7,3%
T. Rowe Price Global Emerging Markets Fund	5,4%
France 3.5% 07.2009	3,6%
Hansa Eastern Europe Bond Fund	2,8%
Poland 6.0% 11.2010	2,7%

Стоимость пая фонда может с течением времени как повышаться, так и понижаться. Временная доходность фонда не гарантирует такой же доходности в будущем и не определяет будущих тенденций. Инвестирующие на иностранных рынках фонды чувствительны к изменениям валютных курсов, что может привести к повышению или понижению чистой стоимости пая фонда. Пенсионные фонды созданы на основании Закона о накопительных пенсиях, поэтому вложения в добровольные пенсионные фонды не облагаются подоходным налогом. Подоходный налог возвращается с платежей, совершенных в течение года с целью приобретения паев, в общем размере, не превышающем 15% от общего дохода за год. Паи добровольного пенсионного фонда можно по истечении 2 лет после приобретения продавать обратно.