

Пенсионный фонд Swedbank K10

Отчет фонда | По состоянию на 31 мая 2021

Инвестиционные принципы

Фонд является фондом обязательной накопительной пенсии. Основная цель его деятельности – обеспечить владельцам паёв фонда дополнительный доход к государственной пенсии после достижения ими пенсионного возраста. Как минимум 90 % активов фонда инвестируются в облигации, инструменты денежного рынка, депозиты кредитных учреждений и прочие активы, разрешённые правовыми актами, а также в такие фонды, активы которых инвестируются в основном в вышеуказанные активы. Остальную часть активов фонда разрешено инвестировать в акции, недвижимые вещи и прочие активы, разрешённые правовыми актами.

Общие данные

Управляющая компания	Swedbank Investeerimisfondid AS
Управляющие портфелем	Ene Õunmaa, Katrin Rahe, Pertti Rahnel
Год основания	2002
ISIN	EE3600019733
Чистая стоимость активов фонда	61 599 329 EUR
Чистая стоимость пая фонда (NAV)	0.86048 EUR
Текущие платы	0.37%
Плата за вступление в фонд	0%
Плата за выход из фонда	0%

Доходность Фонда*



Историческая доходность*

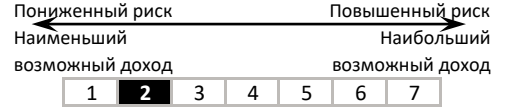
	с начала года	1 месяц	3 месяца	1 год	2 года	3 года	5 лет с создания	
Доходность	-0.4%	-0.1%	0.3%	2.4%	2.4%	3.1%	3.5%	34.6%
Доходность за год				2.4%	1.2%	1.0%	0.7%	1.6%
Год	2013	2014	2015	2016	2017	2018	2019	2020
Доходность	0.0%	3.2%	-0.9%	0.9%	0.7%	-1.3%	2.0%	2.2%

Волатильность доходности (данные за 3 года) 1.5%

Крупные инвестиции (%)

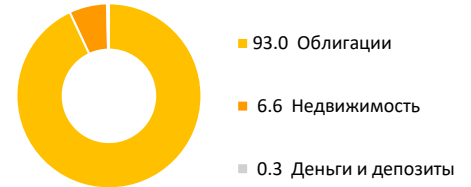
Распределение портфеля облигаций	Доля
Luminor Bank AS 0.792% 03.12.2024	3.3
Swedbank AB 0.200% 12.01.2028	3.2
Banque Federative du Credit Mutuel SA 0.250% 19.07.2028	3.2
Stellantis NV 4.500% 07.07.2028	2.1
Infineon Technologies AG 1.125% 24.06.2026	2.0
Traton Finance Luxembourg SA 0.750% 24.03.2029	2.0
JPMorgan Chase VAR 24.02.2028	2.0
Volkswagen Financial Services AG 3.375% 06.04.2028	1.9
KBC Group NV 0.125% 14.01.2029	1.9
Ferrovial Emisiones SA 1.382% 14.05.2026	1.9

Степень риска



Указанные в шкале категории основаны на колебании стоимости имущества Фонда за последние пять лет.

Состав активов (%)



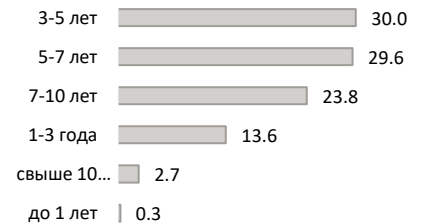
Распределение портфеля облигаций по регионам (%)



Портфель по валютам (%)



Распределение портфеля облигаций согласно дюрации (%)



Стоимость пая фонда с течением времени может как расти, так и снижаться. Доходность фонда в предыдущие периоды времени не является обещанием или отсылкой к доходности фонда в последующие периоды времени. Настоящий документ и содержащаяся в нем информация не может рассматриваться в качестве совета или консультации по инвестированию. Пожалуйста, ознакомьтесь с условиями и проспектами фондов в интернете по адресу www.swedbank.ee/fondid. Для получения дополнительной информации просим обращаться в Службу инвестиционной поддержки клиентов Swedbank по телефону +372 613 1606 по рабочим дням с 8:30 до 18:00 или посетить ближайшее отделение Swedbank.