

Пенсионный фонд Hansa K1

Инвестиционные принципы

Пенсионный фонд Hansa K1 (консервативная стратегия) создан как договорной инвестиционный фонд в рамках обязательной накопительной пенсии. Целью инвестиционной деятельности фонда является стабильный долгосрочный рост капитала. Средства фонда инвестируются в эстонские и зарубежные облигации, инструменты денежного рынка и прочие активы. Фонд не инвестирует в акции или в инвестиционные фонды, инвестирующие в акции.

Общие данные

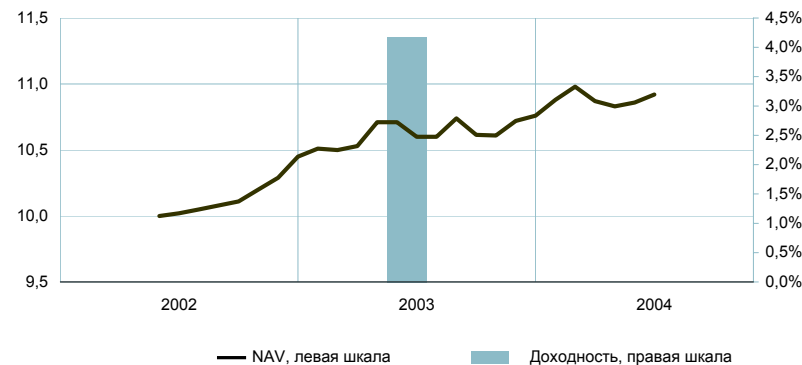
Управляющая компания	AS Hansa Investeerimisfondid
Руководитель фонда	Robert Kitt
Год основания	2002
Сделки с паями фонда	Отделения Hansapank

Интернет www.hansa.ee/fondid

Чистая стоимость пая фонда (NAV)	10,92 kr
Чистая стоимость активов фонда	88 866 389 kr
Плата за управление	1,19%
Плата за вступление в фонд	1,5%
Плата за выход из фонда	1,0%
Сравнительный индекс	EPI00

Средневзвешенный рейтинг	A
Средневзвешенная продолжительность (дюрация)	3,9

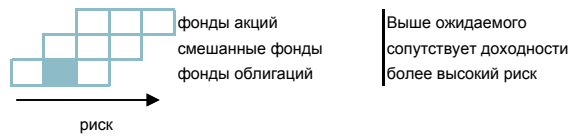
Доходность Фонда



	с начала года	1 месяц	3 месяца	1 год	3 года	5 лет	с создания
Доходность	1,9%	0,6%	0,5%	3,0%			9,2%
В расчете на год				3,0%			4,3%

	1997	1998	1999	2000	2001	2002	2003
Доходность							4,2%

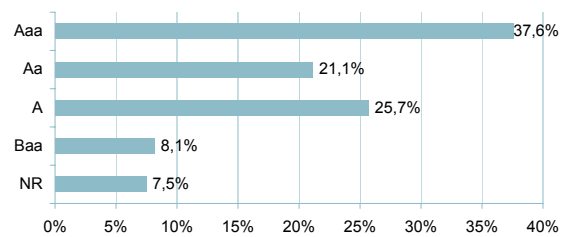
Степень риска



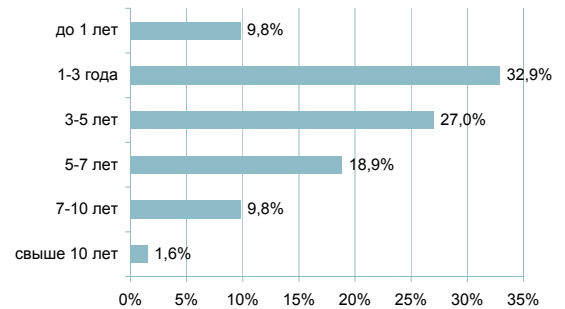
Структура портфеля



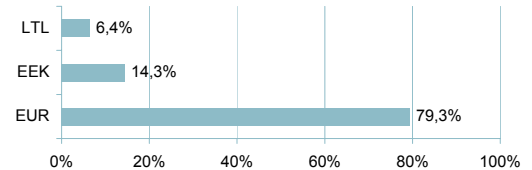
Портфель по рейтингам



Портфель согласно дюрации



Портфель по валютам



Крупные инвестиции

Облигации	Доля
Belgium 5.75% 2008	7,8%
Finland 5% 2007	5,0%
T. Rowe Price Euro Corp	4,8%
Lithuania 3.3% 2007	4,4%
Eurhypo AG 5% 2006	3,9%
Italy 6.75% 2007	3,5%
Netherlands 5% 2011	3,5%
Ireland 5% 2013	3,4%
Germany 4.25% 2014	3,1%
Austria 5.5% 2010	2,8%

Стоимость пая фонда может с течением времени как повышаться, так и понижаться. Временная доходность фонда не гарантирует такой же доходности в будущем и не определяет будущих тенденций. Инвестирующие на иностранных рынках фонды чувствительны к изменениям валютных курсов, что может привести к повышению или понижению чистой стоимости пая фонда. Пенсионные фонды созданы на основании Закона о накопительных пенсиях, поэтому вложения в добровольные пенсионные фонды не облагаются подоходным налогом. Подоходный налог 26% возвращается с платежей, совершенных в течение года с целью приобретения паев, в общем размере, не превышающем 15% от общего дохода за год. Паи добровольного пенсионного фонда можно по истечении 2 лет после приобретения продавать обратно.