

Swedbank Pensionifond K10

Faktileht | Seisuga 31. juuli 2021

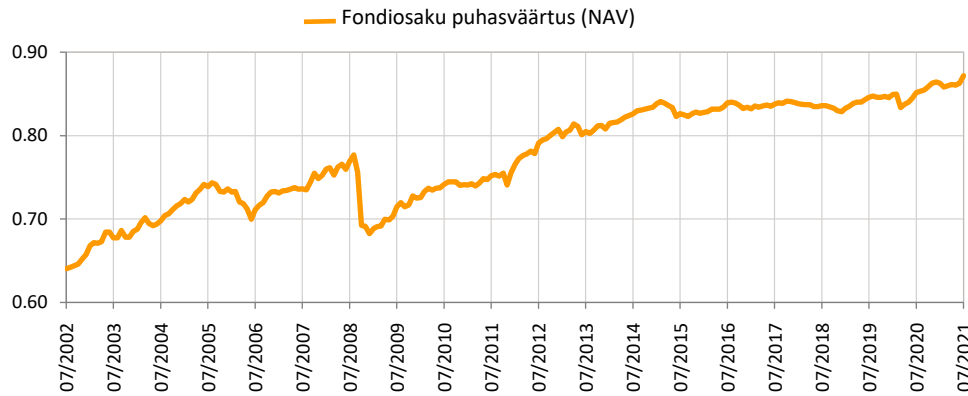
Investeeringispõhimõtted

Fond on kohustusliku kogumispensionifond, mille tegevuse põhieesmärgiks on võimaldada fondi osakuomanikele pärast pensioniikka jõudmist täiendav sissetulek lisaks riiklikule pensionile. Vähemalt 90% fondi varadest investeeritakse võlakirjadesse, rahaturuinstrumentidesse, krediidiastutuste hoiustesse ja muusse õigusaktidega lubatud varasse ning sellistesse fondidesse, mille vara investeeritakse peamiselt eelnimetatud varasse. Ülejäänud osa fondi varast on lubatud investeerida aktsiatesse, kinnisasjadesse ja muusse õigusaktidega lubatud varasse.

Üldandmed

Fondivalitseja	Swedbank Investeeringufondid AS
Portfelli haldurid	Ene Õunmaa, Katrin Rahe, Pertti Rahnel
Asutamisaasta	2002
ISIN	EE3600019733
Fondi varade puhasväärtus	61 308 266 EUR
Fondiosaku puhasväärtus (NAV)	0.87182 EUR
Jooksvad tasud	0.37%
Sisenemistasu	0%
Väljumistasu	0%

Fondi tootlus*



Ajalooline tootlus*

	aasta algusest	1 kuu	3 kuud	1 aasta	2 aastat	3 aastat	5 aastat	loomisest
Kogutootlus	0.9%	1.1%	1.2%	2.4%	3.1%	4.3%	3.9%	36.4%
Aasta baasil tootlus				2.4%	1.5%	1.4%	0.8%	1.6%
Aasta	2013	2014	2015	2016	2017	2018	2019	2020
Tootlus	0.0%	3.2%	-0.9%	0.9%	0.7%	-1.3%	2.0%	2.2%

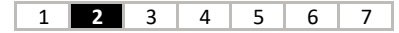
Tootluse standardhälve (viimase 3 a põhjal) 1.6%

Suurimad investeeringud (%)

Võlakirjaportfell	Osakaal
Luminor Bank AS 0.792% 03.12.2024	3.3
Swedbank AB 0.200% 12.01.2028	3.3
Banque Federative du Credit Mutuel SA 0.250% 19.07.2028	3.2
Infineon Technologies AG 1.125% 24.06.2026	2.1
Stellantis NV 4.500% 07.07.2028	2.1
Traton Finance Luxembourg SA 0.750% 24.03.2029	2.0
Volkswagen Financial Services AG 3.375% 06.04.2028	2.0
KBC Group NV 0.125% 14.01.2029	1.9
Ferrovial Emisiones SA 1.382% 14.05.2026	1.9
Latvenergo AS 1.9% 10.06.2022	1.8

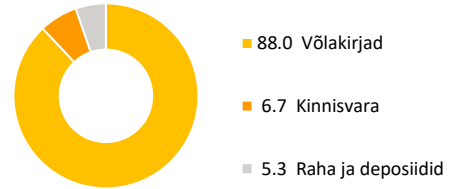
Riskiaste

Madalam risk Kõrgem risk
Väiksem võimalik tulu Kõrgem võimalik tulu

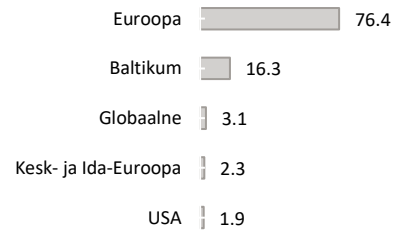


Skaalal toodud kategooriad põhinevad Fondi vara väärtuse kõikumisele viimase viie aasta jooksul.

Varade jaotus (%)



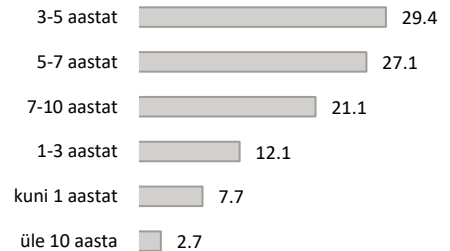
Võlakirjaportfell regioonide järgi (%)



Portfell valuutade järgi (%)



Võlakirjaportfell kestuse järgi (%)



Fondiosaku väärtus võib ajas nii kasvada kui kahaneda. Fondi eelmiste perioodide tootlus ei tähenda lubadust ega viidet fondi järgmiste perioodide tootluse kohta. Käesolev dokument ja selles esitatud teave ei ole käsitletav investeeringusooovitusega ega investeerimisnõustamisena. Tutvuge fondi tingimuste ja prospektiga veebilehel www.swedbank.ee/fondid. Täiendava info saamiseks pöörduge Swedbanki investeerimistoe poole telefonil +372 613 1606, E-R kl 8.30-18.00 või külastage lähimat Swedbanki kontorit.