

Swedbank Pensionifond K10

Faktileht | Seisuga 31. juuli 2020

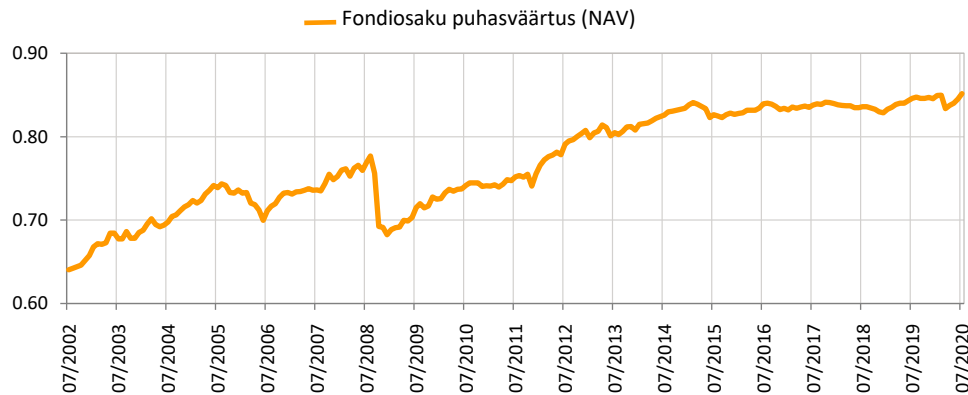
Investeeringispõhimõtted

Swedbank Pensionifond K10 on kohustusliku kogumispensioni võimaldamiseks loodud lepinguline investeerimisfond. Vähemalt 90% fondi varadest investeeritakse võlakirjadesse, rahaturuinstrumentidesse, hoiustesse ning muusse õigusaktidega lubatud varasse. Ülejäänud osa fondi varast võib investeerida aktsiatesse ja aktsiafondidesse ja muudesse aktsiatega sarnastesse instrumentidesse, kinnisasjadesse ja muusse õigusaktidega lubatud varasse. Konservatiivne strateegia keskendub võlakirjadele ja selle eesmärgiks on kapitali säilimine ja mõdukas kasv eelkõige lühemas horisondis.

Üldandmed

Fondivalitseja	Swedbank Investeerimisfondid AS
Portfelli haldurid	Ene Õunmaa, Katrin Rahe, Pertti Rahnel
Asutamisaasta	2002
ISIN	EE3600019733
Fondi varade puhasväärtus	73 955 879 EUR
Fondiosaku puhasväärtus (NAV)	0.85156 EUR
Jooksvad tasud	0.37%
Sisenemistasu	0%
Väljumistasu	0%

Fondi tootlus*



Ajalooline tootlus*

	aasta algusest	1 kuu	3 kuud	1 aasta	2 aastat	3 aastat	5 aastat	loomisest
Kogutootlus	0.7%	0.8%	1.7%	0.7%	1.9%	1.6%	3.0%	33.2%
Aasta baasil tootlus				0.7%	0.9%	0.5%	0.6%	1.6%

Aasta	2012	2013	2014	2015	2016	2017	2018	2019
Tootlus	6.9%	0.0%	3.2%	-0.9%	0.9%	0.7%	-1.3%	2.0%

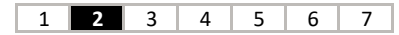
Tootluse standardhälve (viimase 3 a põhjal) 1.5%

Suurimad investeeringud (%)

Võlakirjaportfell	Osakaal
Luminor Bank 1.500% 18.10.2021	4.6
AS Citadele banka Eesti filiaal term deposit	4.1
Coop Bank AS term deposit	3.4
Luminor Bank AS 1.375% 21.10.2022	3.4
Eesti Energia 2.384% 22.09.2023	2.2
Landesbank Hessen-Thüringen Girozentrale 0.375% 12.05.2025	2.1
EssilorLuxottica SA 0.375% 05.01.2026	2.1
Government of Hungary 1.250% 22.10.2025	2.0
Government of Poland 0.500% 20.12.2021	1.6
Government of Bulgaria 1.875% 21.03.2023	1.6

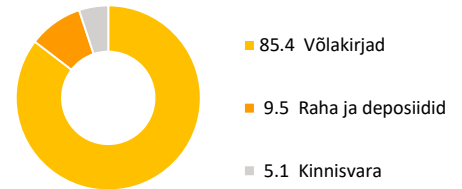
Riskiaste

Madalam risk Kõrgem risk
 Väiksem võimalik tulu Kõrgem võimalik tulu

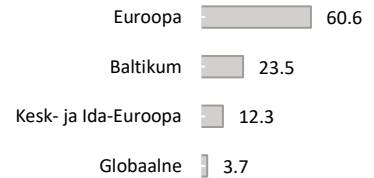


Skaalal toodud kategooriad põhinevad Fondi vara väärtuse kõikumisele viimase viie aasta jooksul.

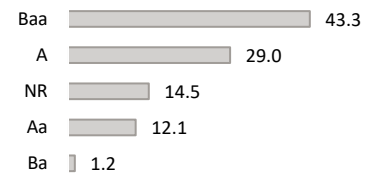
Varade jaotus (%)



Võlakirjaportfell regioonide järgi (%)



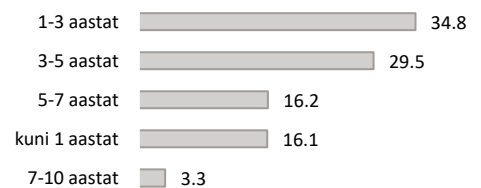
Võlakirjaportfell reitingute järgi (%)



Portfell valuutade järgi (%)



Võlakirjaportfell kestuse järgi (%)



Fondiosaku väärtus võib ajas nii kasvada kui kahaneda. Fondi eelmiste perioodide tootlus ei tähenda lubadust ega viidet fondi järgmiste perioodide tootluse kohta. Käesolev dokument ja selles esitatud teave ei ole käsiteldav investeerimissoovitusena ega investeerimisoostamisena. Tutvuge fondi tingimuste ja prospektiga veebilehel www.swedbank.ee/fondid. Täiendava info saamiseks pöörduge Swedbanki investeerimistoe poole telefonil +372 613 1606, E-R kl 8.30-18.00 või külastage lähimat Swedbanki kontorit.