

# SEB Tasakaalukas Pensionifond

Andmed on seisuga 31.07.2019

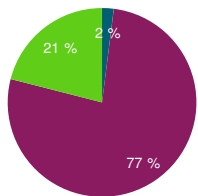
SEB

## Investeeringud

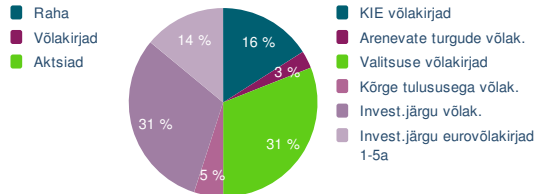
SEB Tasakaalukas Pensionifond investeerib võlakirjadesse ja hoiustesse ning kuni 25% ulatuses aktsiatesse. Kuna fond investeerib aktsiatesse ning võlakirjadesse ja hoiustesse, võib fondi varade väärtus kõikuda mõõdukas ulatuses.

SEB Tasakaaluka Pensionifondi peamine eesmärk on pensionivara väärtuse säilitamine ja stabiilne kasvamine. See tähendab, et pensionifondi paigutatud raha väärtuse pikaajaline tootlus peaks olema samaväärne inflatsiooni määraga.

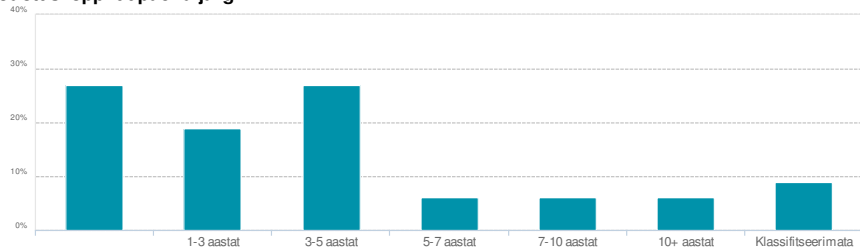
### Varade jaotus



### Instrumenti tüüp, võlakirjad



### Jaotus lõppkuupäeva järgi



## Tootlus

**Aasta algusest** +6,11%    **1 kuu** +0,73%    **1 aasta** +3,10%    **3 a (p.a.)** +1,02%    **5a (p.a.)** +0,89%    **Fondi algusest (p.a.)** +3,70%

Fondi eelmiste perioodide tootlus ega senine tegevuse ajalugu ei tähenda lubadust ega indikaatorit Fondi järgmiste perioodide tootluse või tegevuse eesmärkide täitmise kohta.

[Loen edasi](#)

## NAV



Tarbijahinnaindeksi alguskuupäevaks on võetud pensionifondi tegevuse algus ning info pärineb [Statistikaametilt](#). Tutvu fondide viimase 2, 3 ja 5 kalendriaasta keskmiste [tootlusega](#).

Eeltoodud teavet ei tohi ühelgi juhul tõlgendada investeerimisalase nõustamise, investeerimissoovituse ega toote või teenuse pakkumisenä. Samuti ei või siin esitatud andmeid ja seisukohti käsitada pakkumise või soovitusena lepingu sõlmimiseks.

Fondi varasem tootlus ja tegevus ei ole lubadus ega viide fondi tuleviku tootluse või tegevuse eesmärkide täitmise kohta. Fondi investeerimisega kaasnevad riskid ja võimalused, mis võivad tuua nii kahjumit kui kasumit, investeeritud rahasumma väärtuse säilimine ei ole garanteeritud. SEB pensionifonde valitseb SEB Varahaldus. SEB Elu- ja Pensionikindlustus ja SEB Pank vahendavad SEB Varahalduse pensionifonde.

Enne investeerimisotsuse tegemist palun tutvuge hoolikalt toote kohta avalikustatud teabega, sh tingimuste ja fondi prospektiga. SEB toodete kohta leiate teabe SEB kodulehelt [www.seb.ee](#), teiste fondide kohta [www.pensionikeskus.ee](#). Vajadusel registreeruge nõustamisele SEB kodulehel [www.seb.ee](#).

Täpsem teave Fondi tegevuse kohta, sh. Fondi tingimused, prospekt, põhiteave ja muu oluline teave on kättesaadavad SEB kodulehelt [www.seb.ee/fondid](#).

## Hinnad ja riskinäitajad

Madalam risk	Kõrgem risk					
1	2	3	4	5	6	7
Osaku NAV	1,26160 EUR					
Tagasivõtmishind	1,24898 EUR					
Väljalaskehind	1,27422 EUR					
Riskitase	Madal					

## Tasud

Valitsemistasu	1,00%
Väljalasketasu	1,00%
Tagasivõtmistasu	1,00%

## Info

Fondivalitseja SEB Varahaldus  
Nõukogu ja juhatus  
[Kontaktandmed](#)

Depositoorium AS SEB Pank

Audiitor AS PricewaterhouseCoopers

Fondijuht Endriko Võrklaev, Vladislavas Zaborovskis ([fondid@seb.ee](mailto:fondid@seb.ee))

ISIN EE3600008934