

# SEB Tasakaalukas Pensionifond



**Fondijuht:** Vahur Madisson  
**Investeermiskogemus:** 19 aastat

## Tähtsamad näitajad

Fondiosaku ISIN kood:	EE3600008934
Asutamisaasta	2000
Fondivalitseja	AS SEB Varahaldus
Baasvaluuta	EUR
Osaku hind asutamisel	0,64
Osaku puhaväärtus (NAV)	1,22457
Fondi maht (t.EUR)	14 202

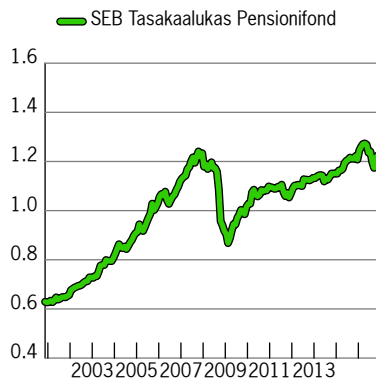
## Dividendid

Reinvesteeringutakse

## Tasud

Valitsemistasu (p.a) (%)	1,00
Osaku väljalasketasu (%)	1,00
Osaku tagasivõtmistasu (%)	1,00
Depootasu (%)	0,10 + KM

## Osaku hinna liikumine



## Muud näitajad

Fondi nikaalne töötuskood: 30100089357

## Investeeringiprofiil

SEB Tasakaalukas Pensionifond on täiendava kogumispensionifond, mille eesmärgiks on pakkuda Eesti residentid tööealisele inimesele efektiivset võimalust koguda endale piisavalt vara, et säilitada harjumuspärast elatustaset ka pensionipõlves.

SEB Tasakaalukas Pensionifond investeerib tavaliselt kuni 50% ulatuses fondi varade turuväärtusest aktsiariski kandvatesse väärtpaberitesse ning ülejäänud peamiselt võlakirjadesse ja hoiustesse.

Ajalooliselt on aktsiariski sisaldavad fondid andnud võimaluse teenida pikaajalises perspektiivis suuremat tulu kui üksnes võlaväärtpabeririski sisaldavad fondid. Suurem võimalik tulu aga tähendab ka suuremat riski – osaku puhaväärtus võib olulisel määral nii tõusta kui langeda.

Fond sobib madala riskitaluvusega investorile, kellel on pensionini jäänud vähemalt kolm aastat ja kes on nõus kogumisperioodi vältel taluma mõõdukat varade väärtuse kõikumist.

## Tootlus

	2015*	2014	2013	2012	2011
Fondiosak (%)	1,4	4,8	1,6	5,9	-2,6

## Kogutootlus

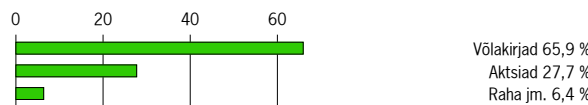
	1 a.	2 a.	3 a.	5 a.	10 a.
Fondiosak (%)	0,2	6,5	8,7	13,2	20,6

## Keskmine aastatootlus

	2 a.	3 a.	5 a.	10 a.
Fondiosak (%)	3,2	2,8	2,5	1,9

\* 2015 aasta tootlus seisuga 30.11.2015

## Jaotus varaklasside lõikes



Sulgudes olevad väärtused esindavad lühikesi positsioone. (Seisuga 30.11.2015)

## Fondijuhi kommentaar

Fondijuhi kommentaar [www.seb.ee/kuukommentaar](http://www.seb.ee/kuukommentaar)

Jooksvat teavet osaku hinna ja tootluse kohta saate SEB kodulehelt [www.seb.ee/fondikursid](http://www.seb.ee/fondikursid). Nõustamisele registreeruda ja täiendavat informatsiooni saate SEB Panga kontorites ning infotelefonil 665 5100 või kirjutades e-posti aadressile [fondid@seb.ee](mailto:fondid@seb.ee).

Top 10 investeeringute ja geograafilise jaotuse info on kajastatud väärtuspäeva seisuga.

Fondi investeerimisegevuse põhieesmärgiks on paigutatud raha ostujõu säilitamine, mis tähendab, et osaku hinna kasv peaks eesmärgi saavutamiseks ületama inflatsiooni. Fond investeerib oma vara aktsiariski ja võlariski kandvatesse väärtpaberitesse.

## Risk

Madalam risk Kõrgem risk  
 Madalam oodatav tulus Kõrgem oodatav tulus

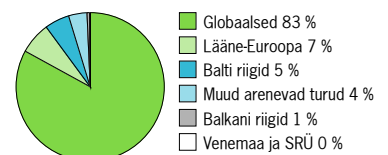
	1	2	3	4	5	6	7
Standardhälve							
2 aastat							5,39
5 aastat							4,42
10 aastat							7,00

## Top 10 investeeringud

PIMCO Funds GIS Global Investment Grade Credit Fund	9,2 %
Goldman Sachs Global Credit Profolio (Hedged) I	8,7 %
Loomis Sayles Global Credit Fund	7,1 %
Bundesrepublik Deutschland 5.625% 04.01.2028	7,0 %
JPMorgan Funds-Emerging Markets Local Curr Debt C	6,5 %
SEB Ida-Euroopa V7lakirjafond	5,3 %
PIMCO Funds GIS Global High Yield Bond Fund	5,2 %
Raiffeisen-Osteuropa-Rent Fund	5,0 %
JOHCM Global Select Fund EUR	4,5 %
iShares Core MSCI World UCITS ETF	4,4 %

(Seisuga 30.11.2015)

## Aktsiportfell regioonide järgi



## Võlakirjaportfell regioonide järgi



Fondi eelmiste perioodide tootlus ega senine tegevus ajalugu ei tähenda lubadust ega indikaatorit Fondi järgmiste perioodide tootluse või tegevuse eesmärkide täitmise kohta. Investeeringud Fondi võivad osakuomanikule tuua nii kasumit kui ka kahjumit, Fondi investeeritud rahasumma väärtuse säilimine ei ole garanteeritud. Teatud juhtudel võib Fondi tehtud investeeringu väärtus muutuda oluliselt enam kui on tavaliselt omane Fondiga analoogsesse riskiklassi kuuluvatele finantsinstrumentidele.

Enne investeerimisotsust tegemist palume hoolikalt tutvuda Fondi osakute avaliku pakumise prospekti, lihtsustatud prospekti, tingimuste, aasta- ja poolaastaruannetega ning muude SEB Varahalduse veebilehel Fondi kohta avaldatud andmete ja dokumentidega.

Siin esitatud infot ei tohi siiski ühelgi juhul tõlgendada investeerimisalase nõustamisena, investeerimissoovituseks ega muu investeerimisteenuseks. Investeerimisotsust ei tohiks teha pelgalt käesolevas dokumendis esitatud infole tuginedes. Iga potentsiaalne investor on kohustatud analüüsima tema poolt Fondi kavandatud investeeringu finantsiili, juriidilisi, regulatiivseid, arvestuslikke ja maksualaseid küsimusi, samuti hindama investeeringuga seotud riske ning investeeringu asjakohasust ja sobivust. Vajadusel on soovitatav küsida põhjalikumalt selgitust professionaalsetelt maksu- ja investeerimisnõustajatelt. Välisriigi isikul tuleks teada oma asukohariigis väärtpaberitehingute kohta kehtestatud nõudeid, sealhulgas valuutavahetuseeskirju ja maksustamisega seotud asjaolusid. Arvestama peab ka sellega, et ühes riigis investorite kaitseks võetud meetmed või neile rakendatavad soodustused ei pruugi laiendada Eestis registreeritud investeerimisfondi osakutega tehtavatele tehingutele. Täpsem info Fondi tegevuse kohta, sh. Fondi tingimused, avaliku pakumise prospekt, finantsaruanded ja muu oluline informatsioon on kättesaadavad SEB Varahalduse veebilehel [www.seb.ee/fondid](http://www.seb.ee/fondid).