

SEB Aktiivne Pensionifond

Fondijuht: Endriko Vörklaev, Vladislavas Zaborovskis



Tähtsamad näitajad

Fondiosaku ISIN kood: EE3600074076
 Asutamisaasta: 2004
 Fondivalitseja: AS SEB Varahaldus
 Baasvaluuta: EUR
 Osaku hind asutamisel: 0,64
 Osaku puhaskäätus (NAV): 1,15023
 Fondi maht (t.EUR): 20 732

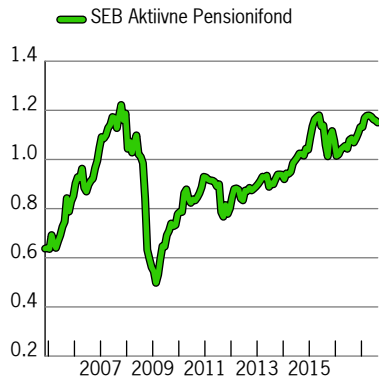
Dividendid

Reinvesteeringutakse

Tasud

Valitsemistasu (p.a) (%): 1,50
 Osaku väljalasketasu (%): 1,00
 Osaku tagasivõtmistasu (%): 1,00
 Depootasu (%): 0,10 + KM

Osaku hinna liikumine



Muud näitajad

Fondi unikaalne töötuskood: 30100740777

Investeeringiprofil

SEB Aktiivne Pensionifond investeerib kuni 100% ulatuses aktsiatesse. Peamiselt aktsiatesse investeerimisega kaasnevad kõrgemad riskid ja selle tulemusel võib fondi varade väärtus kõikuda suures ulatuses.

Fond sobib Teile, kui
 - pensionini on jäänud vähemalt 5 aastat
 - eelistate kõrge riskiga fondi
 - eesmärk on pensionivara kasvatada.

Tootlus

	2017*	2016	2015	2014	2013
Fondiosak (%)	1,6	5,2	3,5	10,8	5,4

Kogutootlus

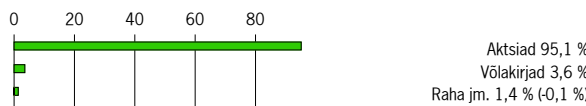
	1 a.	2 a.	3 a.	5 a.	10 a.
Fondiosak (%)	5,9	8,6	12,3	32,0	2,0

Keskmine aastatootlus

	2 a.	3 a.	5 a.	10 a.
Fondiosak (%)	4,2	3,9	5,7	0,2

* 2017 aasta tootlus seisuga 31.08.2017

Jaotus varaklasside lõikes



Sulgudes olevad väärtused esindavad lühikesi positsioone. (Seisuga 31.08.2017)

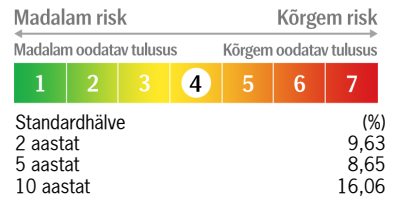
Lisainformatsioon

Jooksvat teavet osaku hinna ja tootluse kohta saate SEB kodulehelt www.seb.ee/fondikursid. Nõustamisele registreeruda ja täiendavat informatsiooni saate SEB Panga kontorites ning infotelefonil 665 5100 või kirjutades e-posti aadressile fondid@seb.ee.

Top 10 investeeringute ja geograafilise jaotuse info on kajastatud väärtuspäeva seisuga.

SEB Aktiivse Pensionifondi peamine eesmärk on pensionivara väärtuse kasvatamine. See tähendab, et pensionifondi paigutatud raha väärtuse pikaajaline tootlus peaks ületama inflatsiooni määra.

Risk

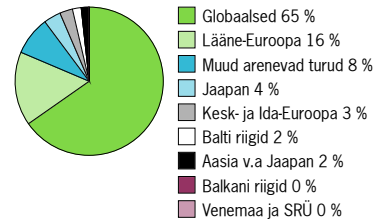


Top 10 investeeringud

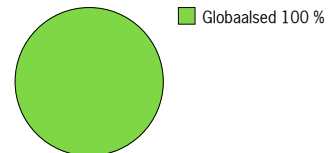
iShares Core MSCI World UCITS ETF	9,1 %
iShares STOXX Europe 600 UCITS ETF (DE)	9,1 %
db x-trackers MSCI World Index (DR) UCITS ETF	9,1 %
SEB Global Chance / Risk Fund	8,9 %
iShares MSCI World USD UCITS ETF	8,9 %
SEB Ethical Global Index Fund C	8,6 %
Amundi Index MSCI World UCITS ETF DR	8,6 %
Amundi ETF MSCI Emerging Markets UCITS ETF - A	5,6 %
SEB Europe Index Fund	5,3 %
SEB Global Fund USD	4,3 %

(Seisuga 31.08.2017)

Aktiaportfell regioonide järgi



Võlakirjaportfell regioonide järgi



Fondi eelmiste perioodide tootlus ega senine tegevuse ajalugu ei tähenda lubadust ega indikaatorit Fondi järgmiste perioodide tootluse või tegevuse eesmärkide täitmise kohta. Investeeringud Fondi võivad osakuomanikule tuua nii kasumit kui ka kahjumit, Fondi investeeritud rahasumma väärtuse säilimine ei ole garanteeritud. Teatud juhtudel võib Fondi teatud investeeringu väärtus muutuda oluliselt enam kui on tavaliselt omane Fondiga analoogsesse riskiklassi kuuluvatele finantsinstrumentidele.

Enne investeerimisotsuse tegemist palume hoolikalt tutvuda Fondi osakute avaliku pakkumise prospekti, lihtsustatud prospekti, tingimuste, aasta- ja poolaastaruannetega ning muude SEB Varahalduse veebilehel Fondi kohta avaldatud andmete ja dokumentidega. Siin esitatud infot ei tohi siiski ühelgi juhul tõlgendada investeerimisalase nõustamisena, investeerimissoovituseks ega muu investeerimiseks. Investeerimisotsust ei tohiks teha pelgalt käesolevas dokumendis esitatud infoteadetes. Iga potentsiaalne investor on kohustatud analüüsima tema poolt Fondi kavandatud investeeringu finantsilisi, juriidilisi, regulatiivseid, arvestuslikke ja maksualaseid küsimusi, samuti hindama investeeringuga seotud riske ning investeeringu asjakohasust ja sobivust. Vajadusel on soovitatav küsida põhjalikumalt selgitust professionaalsetelt maksu- ja investeerimisnõustajatelt. Välisriigi isikule tuleks teada oma asukohariigis väärtapaberitehingute kohta kehtestatud nõudeid, sealhulgas valuutavahetuseeskirju ja maksustamisega seotud asjaolusid. Arvestama peab ka sellega, et ühes riigis investorite kaitseks võetud meetmed või neile rakendatavad soodustused ei pruugi laieneda Eestis registreeritud investeerimisfondi osakutega tehtavatele tehingutele. Täpsem info Fondi tegevuse kohta, sh. Fondi tingimused, avaliku pakkumise prospekt, finantsaruanded ja muu oluline informatsioon on kättesaadavad SEB Varahalduse veebilehel www.seb.ee/fondid.