

SEB Aktiivne Pensionifond



Fondijuht: Vahur Madisson
Investeermiskogemus: 18 aastat

Tähtsamad näitajad

Fondiosaku ISIN kood:	EE3600074076
Asutamisaasta	2004
Fondivalitseja	AS SEB Varahaldus
Baasvaluuta	EUR
Osaku hind asutamisel	0,64
Osaku puhaväärtus (NAV)	0,91952
Fondi maht (t.EUR)	14 141

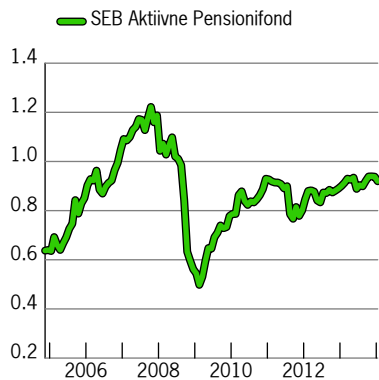
Dividendid

Reinvesteering

Tasud

Valitsemistasu (p.a) (%)	1,50
Osaku väljalasketasu (%)	1,00
Osaku tagasivõtmistasu (%)	1,00
Depootasu (%)	0,10 + KM

Osaku hinna liikumine



Muud näitajad

Fondi märkimiskonto Eesti Pangas:
30100740777

Investeeringiprofil

SEB Aktiivne Pensionifond on täiendava kogumispensioni fond, mille eesmärgiks on pakkuda Eesti residentid tööealisele inimesele efektiivset võimalust koguda endale piisavalt vara, et säilitada harjumuspärast elatustaset ka pensionipõlves.

SEB Aktiivne Pensionifond investeerib kuni 100% ulatuses fondi varade turuväärtusest aktsiariski kandvatesse väärtpaberitesse. Aktsiate hinnakõikumised on üldjuhul suuremad kui võlakirjadel, kuid seevastu on aktsiatel pikaajaliselt paremad võimalused kõrgema tootluse saavutamiseks. Suurem võimalik tulu aga tähendab ka suuremat riski – osaku puhaväärtus võib olulisel määral nii tõusta kui langeda.

Fond sobib keskmise riskitaluvusega inimestele, kellel on pensionini aega enam kui 5 aastat ning kes on valmis kogumisperioodi vältel taluma suuremat pensionivara väärtuse kõikumist.

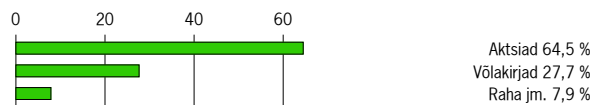
Tootlus	2014*	2013	2012	2011	2010
Fondiosak (%)	-2,0	5,4	11,2	-13,9	19,5

Kogutootlus	1 a.	2 a.	3 a.	5 a.
Fondiosak (%)	2,1	8,7	-0,8	68,9

Keskmine aastatootlus	2 a.	3 a.	5 a.
Fondiosak (%)	4,3	-0,3	11,0

* 2014 aasta tootlus seisuga 31.01.2014

Jaotus varaklasside lõikes



Sulgudes olevad väärtused esindavad lühikesi positsioone. (Seisuga 31.01.2014)

Fondijuhi kommentaar

Fondijuhi kommentaar www.seb.ee/kuukommentaar

Jooksvat teavet osaku hinna ja tootluse kohta saate ajalehest „Äripäev”. Nõustamisele registreeruda ja täiendavat informatsiooni saate SEB Panga kontorites ning infotelefonil 665 5100 või kirjutades e-posti aadressile fondid@seb.ee.

Top 10 investeeringute ja geograafilise jaotuse info on kajastatud väärtuspäeva seisuga.

Fondi investeerimistegevuse põhieesmärgiks on paigutatud raha ostujõu suurendamine, mis tähendab, et osaku hinna kasv peaks eesmärgi saavutamiseks ületama inflatsiooni. Fond investeerib oma vara peamiselt aktsiariski kandvatesse väärtpaberitesse.

Risk

Madalam risk	Kõrgem risk
Madalam oodatav tulusus	Kõrgem oodatav tulusus
1	7
2	6
3	5
4	4
5	3
6	2
7	1

Standardhälve (%)

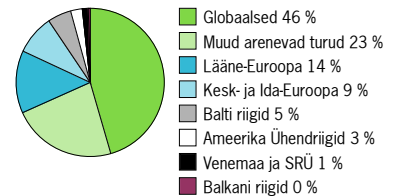
2 aastat	7,52
5 aastat	13,92

Top 10 investeeringud

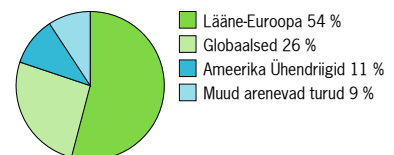
JOHCM Global Select Fund EUR	9,5 %
MG Global Dividend Fund	9,0 %
Seb Europe Index Fund	7,5 %
Skagen Global Fund NOK	6,5 %
Eaton Vance Int Parametric Emerging Markets Fund Class I2	4,9 %
Skagen Kon-Tiki NOK	4,9 %
Johcm Emerging Markets Fund I	4,9 %
Loomis Sayles Global Credit Fund	3,1 %
Belgium Kingdom 2.75% 28.03.2016	3,0 %
Sky Harbor Global Funds - US Short Duration High Yield Fund	2,9 %

(Seisuga 31.01.2014)

Aktsiaportfell regioonide järgi



Võlakirjaportfell regioonide järgi



Fondi eelmiste perioodide tootlus ega senine tegevuse ajalugu ei tähenda lubadust ega indikaatorit Fondi järgmiste perioodide tootluse või tegevuse eesmärkide täitmise kohta. Investeeringud Fondi võivad osakuomanikule tuua nii kasumit kui ka kahjumit, Fondi investeeritud rahasumma väärtuse säilimine ei ole garanteeritud. Teatud juhtudel võib Fondi tehtud investeeringu väärtus muutuda oluliselt enam kui on tavaliselt omane Fondiga analoogsesse riskiklassi kuuluvatele finantsinstrumentidele.

Enne investeerimisotsuse tegemist palume hoolikalt tutvuda Fondi osakute avaliku pakkumise prospekti, lihtsustatud prospekti, tingimuste, aasta- ja poolaastaruannetega ning muude SEB Varahalduse veebilehel Fondi kohta avaldatud andmete ja dokumentidega.

Siin esitatud infot ei tohi siiski ühelgi juhul tõlgendada investeerimisalase nõustamisena, investeerimissoovituseks ega muu investeerimisteenuseks. Investeerimisotsust ei tohiks teha pelgalt käesolevas dokumendis esitatud infoteadustel. Iga potentsiaalne investor on kohustatud analüüsima tema poolt Fondi kavandatud investeeringu finantsilisi, juriidilisi, regulatiivseid, arvestuslikke ja maksualaseid küsimusi, samuti hindama investeeringuga seotud riske ning investeeringu asjakohasust ja sobivust. Vajadusel on soovitatav küsida põhjalikumalt selgitust professionaalsetelt maksu- ja investeerimisinõustajatelt. Välisriigi isikul tuleks teada oma asukohariigis väärtpaberitehingute kohta kehtestatud nõudeid, sealhulgas valuutavahetuseeskirju ja maksustamisega seotud asjaolusid. Arvestama peab ka sellega, et ühes riigis investorite kaitseks võetud meetmed või neile rakendatavad soodustused ei pruugi laiendada Eestis registreeritud investeerimisfondi osakutega tehtavatele tehingutele. Täpsem info Fondi tegevuse kohta, sh. Fondi tingimused, avaliku pakkumise prospekt, finantsaruanded ja muu oluline informatsioon on kättesaadavad SEB Varahalduse veebilehel www.seb.ee/fondid.