

SEB Energiline Pensionifond

Fondijuht: Endriko Vörklaev, Vladislavas Zaborovskis



Tähtsamad näitajad

Fondiosaku ISIN kood:	EE3600103297
Asutamisaasta	2009
Fondivalitseja	AS SEB Varahaldus
Baasvaluuta	EUR
Osaku hind asutamisel	0,64
Osaku puhaskäivitus (NAV)	0,89109
Fondi maht (t.EUR)	63 647

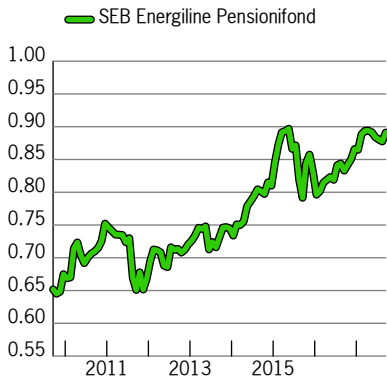
Dividendid

Reinvesteeritakse

Tasud

Valitsemistasu (p.a) (%)	1,32
Osaku väljalasketasu (%)	0,00
Osaku tagasivõtmistasu (%)	0,00

Osaku hinna liikumine



Muud näitajad

Valitsemistasule kohaldatakse mahupõhise regressiivse valitsemistasu põhimõtet. See tähendab, et fondi valitsemistasu määra vähendatakse sõltuvalt fondivalitseja valitsetavate kõigi kohustuslike pensionifondide aktiivate turuväärtuse summa baasil arvatud kordaja kaudu, mis arvutatakse kord kalendriaastas õigusaktides sätestatud tingimustel ja korras.

Investeeringiprofil

SEB Energiline Pensionifond investeerib kuni 75% ulatuses aktsiatesse ning ülejäänud paigutatakse võlakirjadesse ja hoiustesse. Peamiselt aktsiatesse investeerimisega kaasnevad kõrgemad riskid ja selle tulemusel võib fondi varade väärtus kõikuda suuremas ulatuses. Fond sobib Teile, kui

- pensionini on jäänud üle 5 aasta
- eelistate keskmise riskiga fondi
- eesmärk on pensionivara kasvatada

Tootlus

	2017*	2016	2015	2014	2013
Fondiosak (%)	2,9	4,2	2,6	8,8	3,3

Kogutootlus

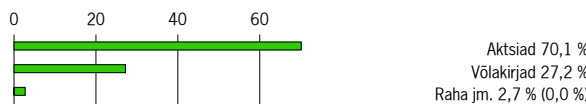
	1 a.	2 a.	3 a.	5 a.
Fondiosak (%)	7,0	12,6	11,2	24,9

Keskmine aastatootlus

	2 a.	3 a.	5 a.
Fondiosak (%)	6,1	3,6	4,5

* 2017 aasta tootlus seisuga 30.09.2017

Jaotus varaklasside lõikes



Sulgudes olevad väärtused esindavad lühikesi positsioone. (Seisuga 30.09.2017)

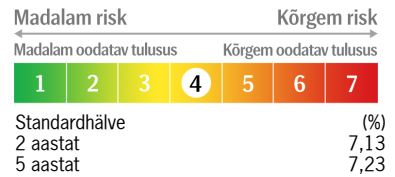
Lisainformatsioon

Jooksvat teavet osaku hinna ja tootluse kohta saate SEB kodulehelt www.seb.ee/fondikursid. Nõustamisele registreeruda ja täiendavat informatsiooni saate SEB Panga kontorites ning infotelefonil 665 5100 või kirjutades e-posti aadressile fondid@seb.ee.

Top 10 investeeringute ja geograafilise jaotuse info on kajastatud väärtuspäeva seisuga.

SEB Energilise Pensionifondi peamine eesmärk on pensionivara väärtuse kasvatamine. See tähendab, et pensionifondi paigutatud raha väärtuse pikajaline tootlus peaks ületama inflatsiooni määra.

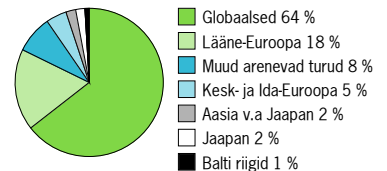
Risk



Top 10 investeeringud

Amundi Index MSCI World UCITS ETF DR	8,9 %
iShares STOXX Europe 600 UCITS ETF (DE)	8,8 %
iShares Core MSCI World UCITS ETF	8,2 %
db x-trackers MSCI World Index (DR) UCITS ETF	8,2 %
iShares MSCI World USD UCITS ETF	7,3 %
SEB Ethical Global Index Fund C	5,6 %
SEB Global Chance / Risk Fund	4,6 %
PIMCO Funds Global Investors Series PLC - Global Investment Grade Credit Fund	4,6 %
Amundi ETF MSCI Emerging Markets UCITS ETF - A	4,5 %
Neuberger Berman Emerging Market Debt - Local Currency Fund	4,0 %

Aktiiaportfell regioonide järgi



Võlakirjaportfell regioonide järgi



Fondi eelmiste perioodide tootlus ega senine tegevuse ajalugu ei tähenda lubadust ega indikaatorit Fondi järgmiste perioodide tootluse või tegevuse eesmärkide täitmise kohta. Investeeringud Fondi võivad osakuomanikule tuua nii kasumit kui ka kahjumit, Fondi investeeritud rahasumma väärtuse säilimine ei ole garanteeritud. Teatud juhtudel võib Fondi tehtud investeeringu väärtus muutuda oluliselt enam kui on tavaliselt omane Fondiga analoogsesse riskiklassi kuuluvatele finantsinstrumentidele. Enne investeerimisotsuse tegemist palume hoolikalt tutvuda Fondi osakute avaliku pakumise prospekti, lihtsustatud prospekti, tingimuste, aasta- ja poolaastaruannetega ning muude SEB Varahalduse veebilehel Fondi kohta avaldatud andmete ja dokumentidega. Siin esitatud infot ei tohi siiski ühelgi juhul tõlgendada investeerimisalase nõustamisena, investeerimissoovituseks ega muu investeerimiseks. Investeerimisotsust ei tohiks teha pelgalt käesolevas dokumendis esitatud infotehingutes. Iga potentsiaalne investor on kohustatud analüüsima tema poolt Fondi kavandatud investeeringu finantsilisi, juriidilisi, regulatiivseid, arvestuslikke ja maksualaseid küsimusi, samuti hindama investeeringuga seotud riske ning investeeringu asjakohasust ja sobivust. Vajadusel on soovitatav küsida põhjalikumalt selgitust professionaalsetelt maksu- ja investeerimisnõustajatelt. Välisriigi isikul tuleks teada oma asukohariigis väärtpaperitehingute kohta kehtestatud nõudeid, sealhulgas valutavahetuseeskirju ja maksustamisega seotud asjaolusid. Arvestama peab ka sellega, et ühes riigis investorite kaitseks võetud meetmed või neile rakendatavad soodustused ei pruugi laiendada Eestis registreeritud investeerimisfondi osakutega tehtavatele tehingutele. Täpsem info Fondi tegevuse kohta, sh. Fondi tingimused, avaliku pakumise prospekt, finantsaruanded ja muu oluline informatsioon on kättesaadavad SEB Varahalduse veebilehel www.seb.ee/fondid.