

# SEB Energiline Pensionifond

Fondijuht: Endriko Vörklaev, Vladislavas Zaborovskis



## Tähtsamad näitajad

Fondiosaku ISIN kood: EE3600103297  
 Asutamisaasta: 2009  
 Fondivalitseja: AS SEB Varahaldus  
 Baasvaluuta: EUR  
 Osaku hind asutamisel: 0,64  
 Osaku puhaväärtus (NAV): 0,87749  
 Fondi maht (t.EUR): 59 554

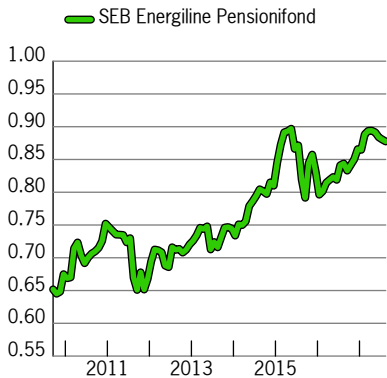
## Dividendid

Reinvesteeritakse

## Tasud

Valitsemistasu (p.a) (%) 1,32  
 Osaku väljalasketasu (%) 0,00  
 Osaku tagasivõtmistasu (%) 0,00

## Osaku hinna liikumine



## Muud näitajad

Valitsemistasule kohaldatakse mahupõhise regressiivse valitsemistasu põhimõtet. See tähendab, et fondi valitsemistasu määra vähendatakse sõltuvalt fondivalitseja valitsetavate kõigi kohustuslike pensionifondide aktiivate turuväärtuse summa baasil arvatud kordaja kaudu, mis arvutatakse kord kalendriaastas õigusaktides sätestatud tingimustel ja korras.

## Investeeringiprofiil

SEB Energiline Pensionifond investeerib kuni 75% ulatuses aktsiadesse ning ülejäänud paigutatakse võlakirjadesse ja hoiustesse. Peamiselt aktsiadesse investeerimisega kaasnevad kõrgemad riskid ja selle tulemusel võib fondi varade väärtus kõikuda suuremas ulatuses. Fond sobib Teile, kui

- pensionini on jäänud üle 5 aasta
- eelistate keskmise riskiga fondi
- eesmärk on pensionivara kasvatada

## Tootlus

	2017*	2016	2015	2014	2013
Fondiosak (%)	1,4	4,2	2,6	8,8	3,3

## Kogutootlus

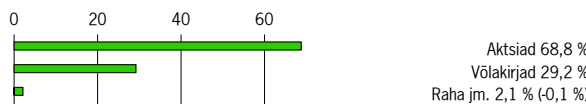
	1 a.	2 a.	3 a.	5 a.
Fondiosak (%)	4,0	7,1	9,1	23,2

## Keskmine aastatootlus

	2 a.	3 a.	5 a.
Fondiosak (%)	3,5	2,9	4,3

\* 2017 aasta tootlus seisuga 31.08.2017

## Jaotus varaklasside lõikes



Sulgudes olevad väärtused esindavad lühikesi positsioone. (Seisuga 31.08.2017)

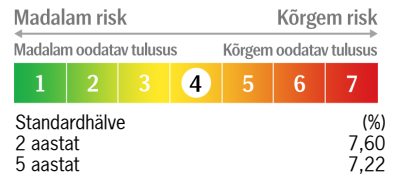
## Lisainformatsioon

Jooksvat teavet osaku hinna ja tootluse kohta saate SEB kodulehelt [www.seb.ee/fondikursid](http://www.seb.ee/fondikursid). Nõustamisele registreeruda ja täiendavat informatsiooni saate SEB Panga kontorites ning infotelefonil 665 5100 või kirjutades e-posti aadressile [fondid@seb.ee](mailto:fondid@seb.ee).

Top 10 investeeringute ja geograafilise jaotuse info on kajastatud väärtuspäeva seisuga.

SEB Energilise Pensionifondi peamine eesmärk on pensionivara väärtuse kasvatamine. See tähendab, et pensionifondi paigutatud raha väärtuse pikajaline tootlus peaks ületama inflatsiooni määra.

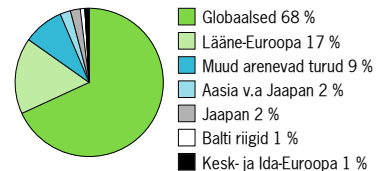
## Risk



## Top 10 investeeringud

iShares STOXX Europe 600 UCITS ETF (DE)	9,2 %
iShares Core MSCI World UCITS ETF	8,5 %
db x-trackers MSCI World Index (DR) UCITS ETF	8,5 %
iShares MSCI World USD UCITS ETF	7,6 %
Amundi Index MSCI World UCITS ETF DR	6,3 %
SEB Ethical Global Index Fund C	5,9 %
PIMCO Funds Global Investors Series PLC - Global Investment Grade Credit Fund	4,9 %
Amundi ETF MSCI Emerging Markets UCITS ETF - A	4,8 %
SEB Global Chance / Risk Fund	4,8 %
Neuberger Berman Emerging Market Debt - Local Currency Fund	4,3 %

## Aktsiaportfell regioonide järgi



## Võlakirjaportfell regioonide järgi



Fondi eelmiste perioodide tootlus ega senine tegevuse ajalugu ei tähenda lubadust ega indikaatorit Fondi järgmiste perioodide tootluse või tegevuse eesmärkide täitmise kohta. Investeeringud Fondi võivad osakuomanikule tuua nii kasumit kui ka kahjumit, Fondi investeeritud rahasumma väärtuse säilimine ei ole garanteeritud. Teatud juhtudel võib Fondi tehtud investeeringu väärtus muutuda oluliselt enam kui on tavaliselt omane Fondiga analoogsesse riskiklassi kuuluvatele finantsinstrumentidele.

Enne investeerimisotsuse tegemist palume hoolikalt tutvuda Fondi osakute avaliku pakkumise prospekti, lihtsustatud prospekti, tingimuste, aasta- ja poolaastaruannetega ning muude SEB Varahalduse veebilehel Fondi kohta avaldatud andmete ja dokumentidega. Siin esitatud infot ei tohi siiski ühelgi juhul tõlgendada investeerimisalase nõustamisena, investeerimissoovitusena ega muu investeerimisteenuseks. Investeerimisotsust ei tohiks teha pelgalt käesolevas dokumendis esitatud infole tuginedes. Iga potentsiaalne investor on kohustatud analüüsima tema poolt Fondi kavandatud investeeringu finantsiili, juriidilisi, regulatiivseid, arvestuslikke ja maksualaseid küsimusi, samuti hindama investeeringuga seotud riske ning investeeringu asjakohasust ja sobivust. Vajadusel on soovitatav küsida põhjalikumalt selgitust professionaalsetelt maksu- ja investeerimisinõustajatelt. Välisriigi isikul tuleks teada oma asukohariigis väärtpaperitehingute kohta kehtestatud nõudeid, sealhulgas valutavahetuseeskirju ja maksustamisega seotud asjaolusid. Arvestama peab ka sellega, et ühes riigis investorite kaitseks võetud meetmed või neile rakendatavad soodustused ei pruugi laieneda Eestis registreeritud investeerimisfondi osakutega tehtavatele tehingutele. Täpsem info Fondi tegevuse kohta, sh. Fondi tingimused, avaliku pakkumise prospekt, finantsaruanded ja muu oluline informatsioon on kättesaadavad SEB Varahalduse veebilehel [www.seb.ee/fondid](http://www.seb.ee/fondid).