

SEB Energiline Pensionifond



Fondijuht: Vahur Madisson
Investeermiskogemus: 18 aastat

Tähtsamad näitajad

Fondiosaku ISIN kood:	EE3600103297
Asutamisaasta	2009
Fondivalitseja	AS SEB Varahaldus
Baasvaluuta	EUR
Osaku hind asutamisel	0,64
Osaku puhasväärtus (NAV)	0,73385
Fondi maht (t.EUR)	12 339

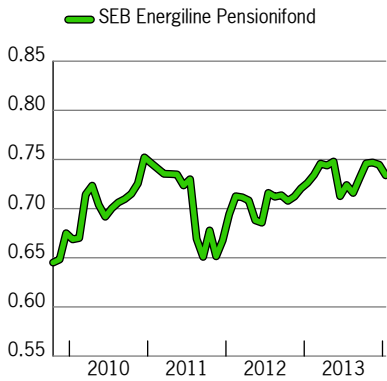
Dividendid

Reinvesteeringutakse

Tasud

Valitsemistasu (p.a) (%)	1,70
Osaku väljalasketasu (%)	0,00
Osaku tagasivõtmistasu (%)	1,00
Depootasu (%)	0,10

Osaku hinna liikumine



Investeeringiprofil

SEB Energiline Pensionifond on II samba fond, mis investeerib kuni 75% ulatuses fondi varade turuväärtusest aktsiariski kandvatesse väärtpaperitesse, ülejäänud peamiselt võlakirjadesse ja hoiustesse. Aktsiate hinnakõikumised on üldjuhul suuremad kui võlakirjadel, kuid seevastu on aktsiatel pikaajaliselt paremad võimalused kõrgema tootluse saavutamiseks. Suurem võimalik tulu aga tähendab ka suuremat riski – osaku puhasväärtus võib olulisel määral nii tõusta kui langeda.

Fond sobib keskmise riskitaluvusega inimestele, kellel on pensionini aega enam kui 5 aastat ning kes on valmis kogumisperioodi vältel taluma suuremat pensionivara väärtuse kõikumist.

Tootlus

	2014*	2013	2012	2011	2010
Fondiosak (%)	-1,4	3,3	7,9	-11,2	11,4

Kogutootlus

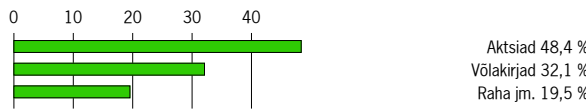
	1 a.	2 a.	3 a.
Fondiosak (%)	1,1	5,7	-1,7

Keskmine aastatootlus

	2 a.	3 a.
Fondiosak (%)	2,8	-0,6

* 2014 aasta tootlus seisuga 31.01.2014

Jaotus varaklasside lõikes



Sulgudes olevad väärtused esindavad lühikesi positsioone. (Seisuga 31.01.2014)

Fondijuhi kommentaar

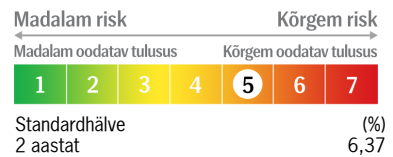
Fondijuhi kommentaar www.seb.ee/kuukommentaar

Jooksvat teavet osaku hinna ja tootluse kohta saate ajalehest „Äripäev“. Nõustamisele registreeruda ja täiendavat informatsiooni saate SEB Panga kontorites ning infotelefonil 665 5100 või kirjutades e-posti aadressile fondid@seb.ee.

Top 10 investeeringute ja geograafilise jaotuse info on kajastatud väärtuspäeva seisuga.

Fondi investeerimistegevuse põhieesmärgiks on paigutatud raha ostujõu suurendamine, mis tähendab, et osaku hinna kasv peaks eesmärgi saavutamiseks ületama inflatsiooni. Fond investeerib oma vara aktsiariski ja võlariski kandvatesse väärtpaperitesse. Aktsiariski kandvate väärtpaperite osakaal on seaduse kohaselt fondi varadest maksimaalselt 75%.

Risk

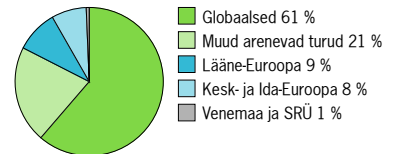


Top 10 investeeringud

JOHCM Global Select Fund EUR	8,9 %
MG Global Dividend Fund	8,2 %
Sky Harbor Global Funds - US Short Duration High Yield Fund	5,7 %
Skagen Global Fund NOK	5,6 %
iShares MSCI World USD ETF	4,5 %
Seb Europe Index Fund	4,5 %
Finnish Government 3.875% 15.09.2017	3,6 %
Eaton Vance Int Parametric Emerging Markets Fund Class I2	3,5 %
Republic of Austria 3.5% 15.09.2021	3,5 %
Johcm Emerging Markets Fund I	3,4 %

(Seisuga 31.01.2014)

Aktsiaportfell regioonide järgi



Võlakirjaportfell regioonide järgi



Fondi eelmiste perioodide tootlus ega senine tegevuse ajalugu ei tähenda lubadust ega indikaatorit Fondi järgmiste perioodide tootluse või tegevuse eesmärkide täitmise kohta. Investeeringud Fondi võivad osakuomanikule tuua nii kasumit kui ka kahjumit, Fondi investeeritud rahasumma väärtuse säilimine ei ole garanteeritud. Teatud juhtudel võib Fondi tehtud investeeringu väärtus muutuda oluliselt enam kui on tavaliselt omane Fondiga analoogsesse riskiklassi kuuluvatele finantsinstrumentidele.

Enne investeerimisotsust tegemist palume hoolikalt tutvuda Fondi osakute avaliku pakumise prospekti, lihtsustatud prospekti, tingimuste, aasta- ja poolaastaruannetega ning muude SEB Varahalduse veebilehel Fondi kohta avaldatud andmete ja dokumentidega. Siin esitatud infot ei tohi siiski ühelgi juhul tõlgendada investeerimisalase nõustamisena, investeerimissoovituseks ega muu investeerimisteenuseks. Investeerimisotsust ei tohiks teha pelgalt käesolevas dokumendis esitatud infole tuginedes. Iga potentsiaalne investor on kohustatud analüüsima tema poolt Fondi kavandatud investeeringu finantsilisi, juriidilisi, regulatiivseid, arvestuslikke ja maksualaseid küsimusi, samuti hindama investeeringuga seotud riske ning investeeringu asjakohasust ja sobivust. Vajadusel on soovitatav küsida põhjalikumalt selgitust professionaalsetelt maksu- ja investeerimisinõustajatelt. Välisriigi isikul tuleks teada oma asukohariigis väärtpaperitehingute kohta kehtestatud nõudeid, sealhulgas valuutavahetuseeskirju ja maksustamisega seotud asjaolusid. Arvestama peab ka sellega, et ühes riigis investorite kaitseks võetud meetmed või neile rakendatavad soodustused ei pruugi laiendada Eestis registreeritud investeerimisfondi osakutega tehtavatele tehingutele. Täpsem info Fondi tegevuse kohta, sh. Fondi tingimused, avaliku pakumise prospekt, finantsaruanded ja muu oluline informatsioon on kättesaadavad SEB Varahalduse veebilehel www.seb.ee/fondid.