

SEB Progressiivne Pensionifond



Fondijuht: Vahur Madisson
Investeeringukogemus: 19 aastat

Tähtsamad näitajad

Fondiosaku ISIN kood:	EE3600019725
Asutamisaasta	2002
Fondivalitseja	AS SEB Varahaldus
Baasvaluuta	EUR
Osaku hind asutamisel	0,64
Osaku puhasväärtus (NAV)	1,07848
Fondi maht (t.EUR)	401 235

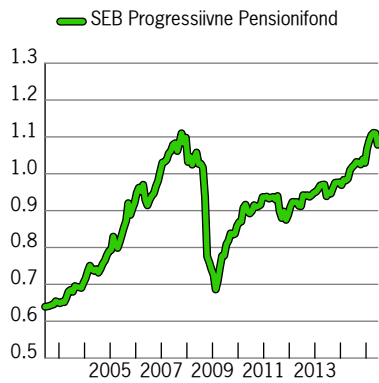
Dividendid

Reinvesteeringutakse

Tasud

Valitsemistasu (p.a) (%)	1,50
Osaku väljalasketasu (%)	0,00
Osaku tagasivõtmistasu (%)	1,00

Osaku hinna liikumine



Muud näitajad

Efektive valitsemistasu määr on 1,29% (tulenevalt mahupõhisest regressioonist valitsemistasust).

Investeeringuprofil

SEB Progressiivne Pensionifond on II samba fond, mis investeerib kuni 50% ulatuses fondi varade turuväärtusest aktsiariski kandvatesse väärtpaperitesse, ülejäänud peamiselt võlakirjadesse ja hoiustesse. Ajalooliselt on aktsiariski sisaldavad fondid andnud võimaluse teenida pikaajalise perspektiivis suuremat tulu kui üksnes võlaväärtpapeririski sisaldavad fondid. Suurem võimalik tulu aga tähendab ka suuremat riski – osaku puhasväärtus võib olulisel määral nii tõusta kui langeda.

Fond sobib keskmise riskitaluvusega investoritele, kellel on pensionini jäänud enam kui kolm aastat ja kes on kogumisperioodi vältel nõus taluma keskmist varade väärtuse kõikumist.

Tootlus	2015*	2014	2013	2012	2011
---------	-------	------	------	------	------

Fondiosak (%)	4,8	5,4	3,0	6,8	-5,2
---------------	-----	-----	-----	-----	------

Kogutootlus	1 a.	2 a.	3 a.	5 a.	10 a.
-------------	------	------	------	------	-------

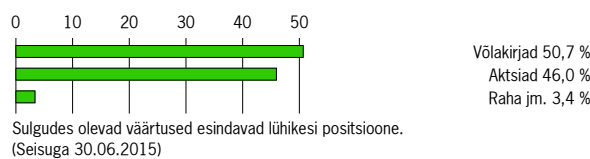
Fondiosak (%)	5,9	14,9	18,3	20,9	29,2
---------------	-----	------	------	------	------

Keskmine aastatootlus	2 a.	3 a.	5 a.	10 a.
-----------------------	------	------	------	-------

Fondiosak (%)	7,2	5,8	3,9	2,6
---------------	-----	-----	-----	-----

* 2015 aasta tootlus seisuga 30.06.2015

Jaotus varaklasside lõikes



Sulgudes olevad väärtused esindavad lühikesi positsioone. (Seisuga 30.06.2015)

Fondijuhi kommentaar

Fondijuhi kommentaar www.seb.ee/kuukommentaar

Jooksvat teavet osaku hinna ja tootluse kohta saate SEB kodulehelt www.seb.ee/fondikursid. Nõustamisele registreeruda ja täiendavat informatsiooni saate SEB Panga kontorites ning infotelefonil 665 5100 või kirjutades e-posti aadressile fondid@seb.ee.

Top 10 investeeringute ja geograafilise jaotuse info on kajastatud väärtuspäeva seisuga.

Fondi investeerimistegevuse põhieesmärgiks on paigutatud raha ostujõu suurendamine, mis tähendab, et osaku hinna kasv peaks eesmärgi saavutamiseks ületama inflatsiooni. Fond investeerib oma vara aktsiariski ja võlariski kandvatesse väärtpaperitesse. Aktsiariski kandvate väärtpaperite osakaal on seaduse kohaselt fondi varadest maksimaalselt 50%.

Risk

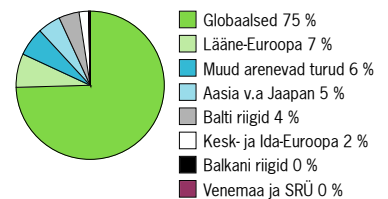


Top 10 investeeringud

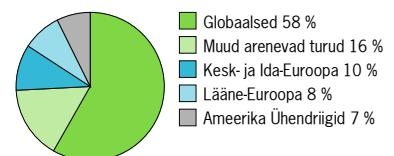
PIMCO Funds GIS Global High Yield Bond Fund	8,8 %
PIMCO Funds GIS Global Investment Grade Credit Fund	8,5 %
iShares Core MSCI World UCITS ETF	7,1 %
SEB Global Fund	6,6 %
Goldman Sachs Global Credit Profolio (Hedged) I	6,5 %
JOHCM Global Select Fund EUR	6,5 %
JPM Emerging Markets Local Currency	6,5 %
MG Global Dividend Fund	6,1 %
Bundesrepublik Deutschland 5.625% 04.01.2028	4,3 %
Sky Harbor Global Funds - US Short Duration High Yield Fund	3,7 %

(Seisuga 30.06.2015)

Aktsiportfell regioonide järgi



Võlakirjaportfell regioonide järgi



Fondi eelmiste perioodide tootlus ega senine tegevuse ajalugu ei tähenda lubadust ega indikaatorit Fondi järgmiste perioodide tootluse või tegevuse eesmärkide täitmise kohta. Investeeringud Fondi võivad osakuomanikule tuua nii kasumit kui ka kahjumit, Fondi investeeritud rahasumma väärtuse säilimine ei ole garanteeritud. Teatud juhtudel võib Fondi teatud investeeringu väärtus muutuda oluliselt enam kui on tavaliselt omane Fondiga analoogsesse riskiklassi kuuluvatele finantsinstrumentidele.

Enne investeerimisotsust tegemist palume hoolikalt tutvuda Fondi osakute avaliku pakumise prospekti, lihtsustatud prospekti, tingimuste, aasta- ja poolaastaruannetega ning muude SEB Varahalduse veebilehel Fondi kohta avaldatud andmete ja dokumentidega.

Siin esitatud infot ei tohi siiski ühelgi juhul tõlgendada investeerimisalase nõustamisena, investeerimissoovituseks ega muu investeerimisteenuseks. Investeeringu otsust ei tohiks teha pelgalt käesolevas dokumendis esitatud infoteadete põhjal. Iga potentsiaalne investor on kohustatud analüüsima tema poolt Fondi kavandatud investeeringu finantsilisi, juriidilisi, regulatiivseid, arvestuslikke ja maksualaseid küsimusi, samuti hindama investeeringuga seotud riske ning investeeringu asjakohasust ja sobivust. Vajadusel on soovitatav küsida põhjalikumalt selgitust professionaalsetelt maksu- ja investeerimisinõustajatelt. Välisriigi isikul tuleks teada oma asukohariigis väärtpaperitehingute kohta kehtestatud nõudeid, sealhulgas valuutavahetuseeskirju ja maksustamisega seotud asjaolusid. Arvestama peab ka sellega, et ühes riigis investorite kaitseks võetud meetmed või neile rakendatavad soodustused ei pruugi laieneda Eestis registreeritud investeerimisfondi osakutega tehtavatele tehingutele. Täpsem info Fondi tegevuse kohta, sh. Fondi tingimused, avaliku pakumise prospekt, finantsaruanded ja muu oluline informatsioon on kättesaadavad SEB Varahalduse veebilehel www.seb.ee/fondid.