

# SEB Progressiivne Pensionifond



**Fondijuht:** Vahur Madisson  
**Investeeringukogemus:** 19 aastat

## Tähtsamad näitajad

Fondiosaku ISIN kood:	EE3600019725
Asutamisaasta	2002
Fondivalitseja	AS SEB Varahaldus
Baasvaluuta	EUR
Osaku hind asutamisel	0,64
Osaku puhasväärtus (NAV)	1,10983
Fondi maht (t.EUR)	407 393

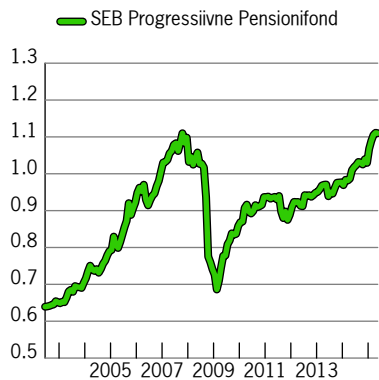
## Dividendid

Reinvesteeringutakse

## Tasud

Valitsemistasu (p.a) (%)	1,50
Osaku väljalasketasu (%)	0,00
Osaku tagasivõtmistasu (%)	1,00

## Osaku hinna liikumine



## Muud näitajad

Efektive valitsemistasu määr on 1,28% (tulenevalt mahupõhisest regresseeruvast valitsemistasust).

## Investeeringiprofil

SEB Progressiivne Pensionifond on II samba fond, mis investeerib kuni 50% ulatuses fondi varade turuväärtusest aktsiariski kandvatesse väärtpaberitesse, ülejäänud peamiselt võlakirjadesse ja hoiustesse. Ajalooliselt on aktsiariski sisaldavad fondid andnud võimaluse teenida pikaajalise perspektiivis suuremat tulu kui üksnes võlaväärtpabeririski sisaldavad fondid. Suurem võimalik tulu aga tähendab ka suuremat riski – osaku puhasväärtus võib olulisel määral nii tõusta kui langeda.

Fond sobib keskmise riskitaluvusega investorile, kellel on pensionini jäänud enam kui kolm aastat ja kes on kogumisperioodi vältel nõus taluma keskmist varade väärtuse kõikumist.

## Tootlus

	2015*	2014	2013	2012	2011
Fondiosak (%)	7,8	5,4	3,0	6,8	-5,2

## Kogutootlus

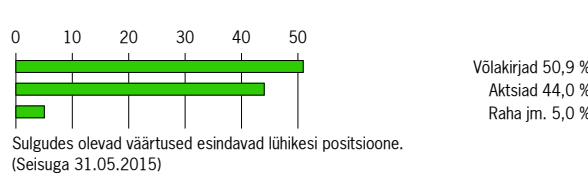
	1 a.	2 a.	3 a.	5 a.	10 a.
Fondiosak (%)	9,9	14,3	21,6	23,7	36,2

## Keskmine aastatootlus

	2 a.	3 a.	5 a.	10 a.
Fondiosak (%)	6,9	6,7	4,3	3,1

\* 2015 aasta tootlus seisuga 31.05.2015

## Jaotus varaklasside lõikes



Sulgudes olevad väärtused esindavad lühikesi positsioone. (Seisuga 31.05.2015)

## Fondijuhi kommentaar

Fondijuhi kommentaar [www.seb.ee/kuukommentaar](http://www.seb.ee/kuukommentaar)

Jooksvat teavet osaku hinna ja tootluse kohta saate SEB kodulehelt [www.seb.ee/fondikursid](http://www.seb.ee/fondikursid). Nõustamisele registreeruda ja täiendavat informatsiooni saate SEB Panga kontorites ning infotelefonil 665 5100 või kirjutades e-posti aadressile [fondid@seb.ee](mailto:fondid@seb.ee).

Top 10 investeeringute ja geograafilise jaotuse info on kajastatud väärtuspäeva seisuga.

Fondi investeerimistegevuse põhieesmärgiks on paigutatud raha ostujõu suurendamine, mis tähendab, et osaku hinna kasv peaks eesmärgi saavutamiseks ületama inflatsiooni. Fond investeerib oma vara aktsiariski ja võlariski kandvatesse väärtpaberitesse. Aktsiariski kandvate väärtpaberite osakaal on seaduse kohaselt fondi varadest maksimaalselt 50%.

## Risk

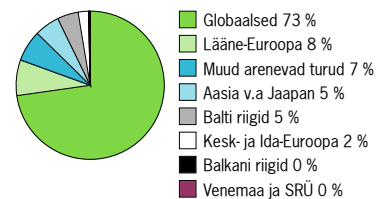


## Top 10 investeeringud

PIMCO Funds GIS Global High Yield Bond Fund	8,8 %
PIMCO Funds GIS Global Investment Grade Credit Fund	8,5 %
JOHCM Global Select Fund EUR	6,8 %
SEB Global Fund	6,7 %
JPM Emerging Markets Local Currency Goldman Sachs Global Credit Portfolio (Hedged) I	6,6 %
MG Global Dividend Fund	6,2 %
Bundesrepublik Deutschland 5.625% 04.01.2028	4,4 %
iShares Core MSCI World UCITS ETF	4,2 %
Sky Harbor Global Funds - US Short Duration High Yield Fund	3,7 %

(Seisuga 31.05.2015)

## Aktiivportfell regioonide järgi



## Võlakirjaportfell regioonide järgi



Fondi eelmiste perioodide tootlus ega senine tegevus ajalugu ei tähenda lubadust ega indikaatorit Fondi järgmiste perioodide tootluse või tegevuse eesmärkide täitmise kohta. Investeeringud Fondi võivad osakuomanikule tuua nii kasumit kui ka kahjumit, Fondi investeeritud rahasumma väärtuse säilimine ei ole garanteeritud. Teatud juhtudel võib Fondi teatud investeeringu väärtus muutuda oluliselt enam kui on tavaliselt omane Fondiga analoogsesse riskiklassi kuuluvatele finantsinstrumentidele.

Enne investeerimisotsust tegemist palume hoolikalt tutvuda Fondi osakute avaliku pakumise prospekti, lihtsustatud prospekti, tingimuste, aasta- ja poolaastaruunetega ning muude SEB Varahalduse veebilehel Fondi kohta avaldatud andmete ja dokumentidega.

Siin esitatud infot ei tohi siiski ühelgi juhul tõlgendada investeerimisalase nõustamisena, investeerimissoovituseks ega muu investeerimiseks. Investeeringusotsust ei tohiks teha pelgalt käesolevas dokumendis esitatud infoteadustel. Iga potentsiaalne investor on kohustatud analüüsima tema poolt Fondi kavandatud investeeringu finantsilisi, juriidilisi, regulatiivseid, arvestuslikke ja maksualaseid küsimusi, samuti hindama investeeringuga seotud riske ning investeeringu asjakohasust ja sobivust. Vajadusel on soovitatav küsida põhjalikumalt selgitust professionaalsetelt maksu- ja investeerimisnõustajatelt. Välisriigi isikul tuleks teada oma asukohariigis väärtpaberitehingute kohta kehtestatud nõudeid, sealhulgas valuutavahetuseeskirju ja maksustamisega seotud asjaolusid. Arvestama peab ka sellega, et ühes riigis investorite kaitseks võetud meetmed või neile rakendatavad soodustused ei pruugi laiendada Eestis registreeritud investeerimisfondi osakutega tehtavatele tehingutele. Täpsem info Fondi tegevuse kohta, sh. Fondi tingimused, avaliku pakumise prospekt, finantsaruanded ja muu oluline informatsioon on kättesaadavad SEB Varahalduse veebilehel [www.seb.ee/fondid](http://www.seb.ee/fondid).