

SEB Progressiivne Pensionifond



Fondijuht: Vahur Madisson
Investeeringukogemus: 17 aastat

Tähtsamad näitajad

Fondiosaku ISIN kood:	EE3600019725
Asutamisaasta	2002
Fondivalitseja	AS SEB Varahaldus
Baasvaluuta	EUR
Osaku hind asutamisel	0,64
Osaku puhasväärtus (NAV)	0,96814
Fondi maht (t.EUR)	276 084

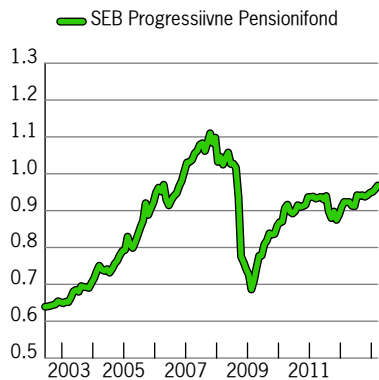
Dividendid

Reinvesteeringutakse

Tasud

Valitsemistasu (p.a) (%)	1,50
Osaku väljalasketasu (%)	0,00
Osaku tagasivõtmistasu (%)	1,00
Depootasu (%)	0,10

Osaku hinna liikumine



Investeeringiprofiil

SEB Progressiivne Pensionifond on II samba fond, mis investeerib kuni 50% ulatuses fondi varade turuväärtusest aktsiariski kandvatesse väärtpaperitesse, ülejäänud peamiselt võlakirjadesse ja hoiustesse. Ajalooliselt on aktsiariski sisaldavad fondid andnud võimaluse teenida pikaajalise perspektiivis suuremat tulu kui üksnes võlaväärtpapeririski sisaldavad fondid. Suurem võimalik tulu aga tähendab ka suuremat riski – osaku puhasväärtus võib olulisel määral nii tõusta kui langeda.

Fond sobib keskmise riskitaluvusega investorile, kellel on pensionini jäänud enam kui kolm aastat ja kes on kogumisperioodi vältel nõus taluma keskmist varade väärtuse kõikumist.

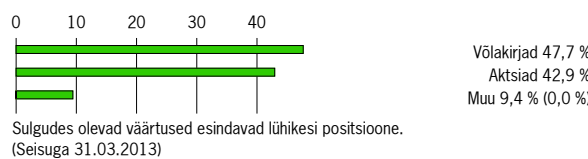
Tootlus	2013*	2012	2011	2010	2009
Fondiosak (%)	2,1	6,8	-5,2	9,2	15,9

Kogutootlus	1 a.	2 a.	3 a.	5 a.	10 a.
Fondiosak (%)	4,9	3,8	6,7	-5,5	48,6

Keskmine aastatootlus	2 a.	3 a.	5 a.	10 a.
Fondiosak (%)	1,9	2,2	-1,1	4,0

* 2013 aasta tootlus seisuga 31.03.2013

Jaotus varaklasside lõikes



Fondijuhi kommentaar

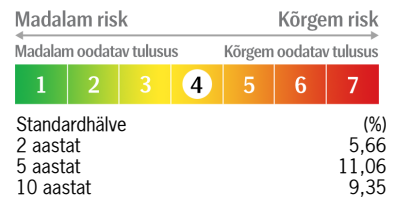
Fondijuhi kommentaar www.seb.ee/kuukommentaar

Jooksvat teavet osaku hinna ja tootluse kohta saate ajalehest „Äripäev”. Nõustamisele registreeruda ja täiendavat informatsiooni saate SEB Panga kontorites ning infotelefonil 665 5100 või kirjutades e-posti aadressile fondid@seb.ee.

Top 10 investeeringute ja geograafilise jaotuse info on kajastatud väärtuspäeva seisuga.

Fondi investeerimistegevuse põhieesmärgiks on paigutatud raha ostujõu suurendamine, mis tähendab, et osaku hinna kasv peaks eesmärgi saavutamiseks ületama inflatsiooni. Fond investeerib oma vara aktsiariski ja võlariski kandvatesse väärtpaperitesse. Aktsiariski kandvate väärtpaperite osakaal on seaduse kohaselt fondi varadest maksimaalselt 50%.

Risk

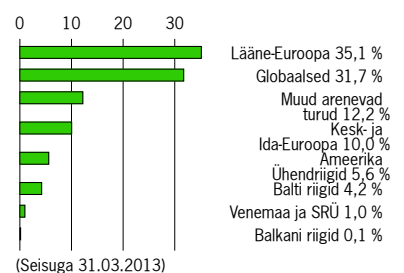


Top 10 investeeringud

Netherlands Government 4% 15.07.2018	6,7 %
Finnish Government 3.875% 15.09.2017	6,5 %
BlueBay Investment Grade Bond Fund Base Class	6,3 %
JOHCM Global Select Fund EUR	5,2 %
SEB Ida-Euroopa Võlakirjafond	4,9 %
Skagen Global Fund NOK	4,8 %
Loomis Sayles Global Credit Fund	4,4 %
Netherlands Government 2.75% 15.01.2015	4,1 %
Finnish Government 4% 04.07.2025	3,9 %
Johcm Emerging Markets Fund I	3,7 %

(Seisuga 31.03.2013)

Geograafiline jaotus



Fondi eelmiste perioodide tootlus ega senine tegevuse ajalugu ei tähenda lubadust ega indikaatorit Fondi järgmiste perioodide tootluse või tegevuse eesmärkide täitmise kohta. Investeeringud Fondi võivad osakuomanikule tuua nii kasumit kui ka kahjumit, Fondi investeeritud rahasumma väärtuse säilimine ei ole garanteeritud. Teatud juhtudel võib Fondi tehtud investeeringu väärtus muutuda oluliselt enam kui on tavaliselt omane Fondiga analoogsesse riskiklassi kuuluvatele finantsinstrumentidele.

Enne investeerimisotsust tegemist palume hoolikalt tutvuda Fondi osakute avaliku pakumise prospekti, lihtsustatud prospekti, tingimuste, aasta- ja poolaastaruannetega ning muude SEB Varahalduse veebilehel Fondi kohta avaldatud andmete ja dokumentidega.

Siin esitatud infot ei tohi siiski ühelgi juhul tõlgendada investeerimisalase nõustamisena, investeerimissoovituseks ega muu investeerimiseks. Investeeringu otsust ei tohiks teha pelgalt käesolevas dokumendis esitatud infotelefonil, investeerimisnõustajate või kohustatud analüüsima tema poolt Fondi kavandatud investeeringu finantsilisi, juriidilisi, regulatiivseid, arvestuslikke ja maksualaseid küsimusi, samuti hindama investeeringuga seotud riske ning investeeringu asjakohasust ja sobivust. Vajadusel on soovitatav küsida põhjalikumalt selgitust professionaalsetelt maksu- ja investeerimisnõustajatelt. Välisriigi isikul tuleks teada oma asukohariigis väärtpaperitehingute kohta kehtestatud nõudeid, sealhulgas valuutavahetuseeskirju ja maksustamisega seotud asjaolusid. Arvestama peab ka sellega, et ühes riigis investorite kaitseks võetud meetmed või neile rakendatavad soodustused ei pruugi laiendada Eestis registreeritud investeerimisfondi osakutega tehtavatele tehingutele. Täpsem info Fondi tegevuse kohta, sh. Fondi tingimused, avaliku pakumise prospekt, finantsaruanded ja muu oluline informatsioon on kättesaadavad SEB Varahalduse veebilehel www.seb.ee/fondid.