

SEB Konservatiivne Pensionifond

Andmed on seisuga 31.03.2018

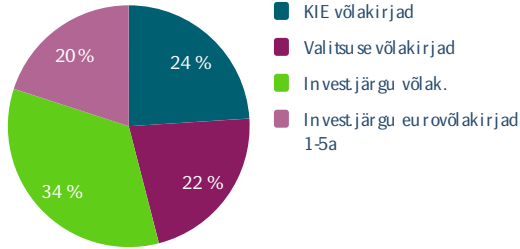
SEB

Investeeringud

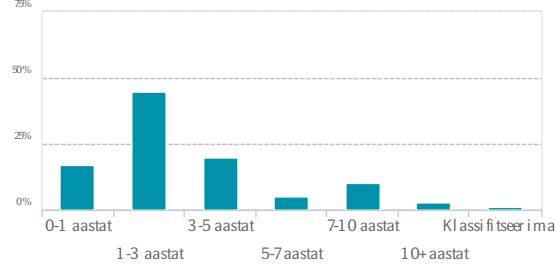
SEB Konservatiivne Pensionifond investeerib peamiselt võlakirjadesse ja hoiu sse. Nendes varaklassides investeerimisega kaasnevad madalamad riskid, mille tulemusel võib fondi varade väärtuskõikumine väikeses ulatuses.

SEB Konservatiivse Pensionifondi peamine eesmärk on pensionivara säilitamine. See tähendab, et pensionifondi paigutatud raha väärtuse pikaajaline tootlus peaks olema samaväärne inflatsiooni määraga.

Instrumendi tüüp, võlakirjad



Jaotus lõppkuupäeva järgi



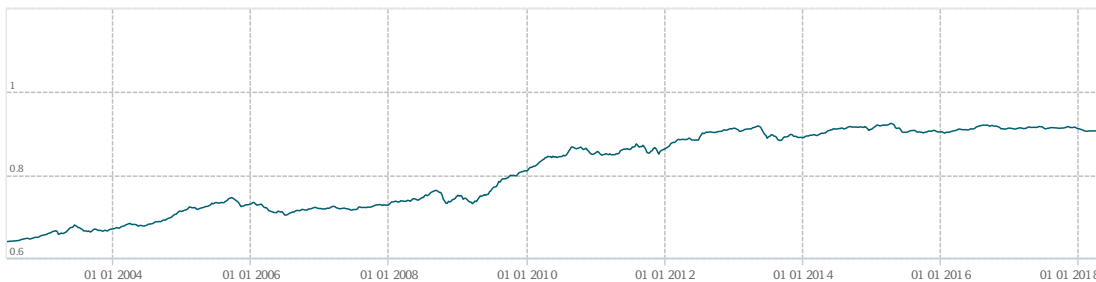
Tootlus

Aasta algusest **-0,53%** 1 kuu **+0,01%** 1 aasta **-0,77%** 3 a (p.a.) **-0,53%** 5a (p.a.) **-0,10%** Fondi algusest (p.a.) **+2,24%**

Fondi eelmiste perioodide tootlusega senine tegevuse ajalugu ei tähenda lubadustega indikaatorit Fondi järgmiste perioodide tootluse või tegevuse eesmärkide täitmise kohta.

[Loe edasi](#)

NAV



Hinnad ja riskinäitajad

Madalam risk Kõrgem risk

1 2 3 4 5 6 7

Osaku NAV 0,90674 EUR

Tagasivõtmishind 0,90674 EUR

Väljalasketas 0,90674 EUR

Riskitase Madal

Tasud

Valitsemistasu 0,49%

Väljalasketasu 0,00%

Tagasivõtmistasu 0,00%

Info

Fondivalitseja SEB Varahaldus
Nõukogu ja juhatus
Kontaktandmed

Depositoorium AS SEB Pank

Audiitor AS PricewaterhouseCoopers

Fondijuht Endriko Vörklaev,
Vladislavas Zaborovskis
(fondid@seb.ee)

ISIN EE3600019717

Fondivalitseja 350 000 osakut
osalusfondis

Lisainfo fondid@seb.ee
tel. 6655 100

Fondi varasem tootluse ei tähenda lubadustega viidet fondi tuleviku tootluse kohta. Fondi investeerimisega kaasnevad riskid ja võimalused, mis võivad tuua nii kasumit kui kahjumit, investeeritud rahasumma väärtuse säilimine ei ole tagatud.

Enne investeerimise tegemist palun tutvuge hoolikalt fondi tingimuste, prospekti ja põhiteabega ning muu SEB kodulehel fondi kohta avaldatud teabega. Siin esitatud teave ei ole mõeldud investeerimise nõustamiseks, investeerimise soovituse ega toote või teenuse pakkumiseks. Samuti ei või siin esitatud andmeid ja seisukohti käsitleda pakkumise või soovitusena lepingu sõlmimiseks. Investeerimise eel peate analüüsima sellega seotud riskid ning kaaluma, kas investeerimine on Teile sobiv. Vajadusel registreeruge nõustamiseks.

Täpsem teave Fondi tegevuse kohta, sh. Fondi tingimused, prospekt, põhiteave ja muu oluline teave on kättesaadavad SEB kodulehelt www.seb.ee/fondid.