

EESTI ÜHISPANGA PENSIONIFOND KONSERVATIIVNE

Kohustusliku kogumispensioni fond, mille fondivalitseja on Ühispannga Varahalduse AS

EESMÄRK

Toota paremat pikaajalist tulu kui võrdluseks valitud valitsusvõlakirjade turu keskmine, valides seejuures minimaalse riskiga emitente.

INVESTEERIMISPRINTSIIP

Fond investeerib arenenud Euroopa riikide võlakirjadesse ning vähesel määral arenevate Euroopa riikide ja ettevõtete võlakirjadesse.

Kuna fond investeerib väga ettevaatlikult, siis võib ka fondi oodatav tootlus olla tagasihoidlik.

Fond sobib isikule, kelle pensioniiga on peatselt kätte jõudmas või kes eelistab väiksemat, kuid see-eest võimalikult turvalist ja üllatusteta tulu investeringult.

TÄHTSAMAD NÄITAJAD

Fondi asutamisaasta	2002
Fondijuht	Andrei Zaborski
Võrdlusindeks	Merrill Lynch EMU Direct Government Index
Osaku hind asutamisel	10
Valuuta	EEK

TASUD

Osaku väljalasketasu	1,5%
Osaku tagasivõtmistasu	1%
Haldustasu (p.a)	1,2%

HINNAINFO

www.eyp.ee/pension
www.pensionikeskus.ee
ajaleht "Äripäev"

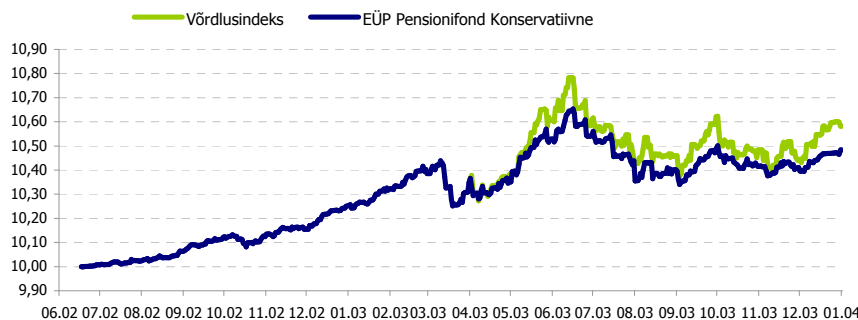
NÕUSTAMINE JA INFORMATSIOON

Ühispannga kontorid
Ühispannga infotelefon 66 55 100
E-post pension@eyp.ee

TOOTLUS

	Aasta algusest	12 kuud (p.a)	3 aastat (p.a)	Alates loomisest
Fond	2,25%	2,25%	-	4,83%
Võrdlusindeks	4,00%	3,95%	-	-

OSAKU HINNA LIIKUMINE



TOP 5 INVESTEERINGUD

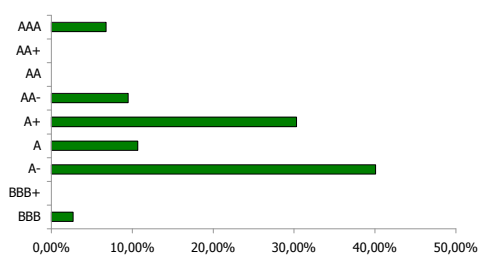
LEEDU 4,7% 24/01/08	9,86%
JAPAN BANK FOR INTL COOP 5,75 ^c	7,39%
EESTI 5% 26/06/07	6,92%
SLOVEENIA 5,375% 27/05/05	6,48%
LEEDU 8% 29/03/04	5,93%

Fondi maht 57 940 771
NAV 10,48

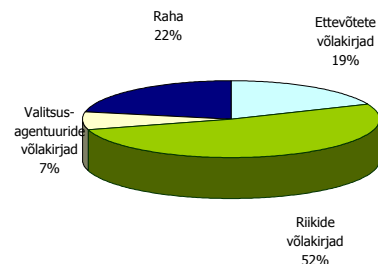
RISKINÄITAJAD

Standardhälve	2,24%
Keskmine reiting	A+
Duratsioon	2,43

RISKIKLASSIDE JAOTUS



VARAKLASSIDE JAOTUS



FONDJUHI KOMMENTAAR

Detsembris mõjutas Euroopa võlakirjaturge enim USA dollari kursi langus euro vastu. Eesti kroonis väljendatult langes dollar kuuga 13 kroonilt 12,5 kroonile. Kuna tõusev euro kurss pärsib Euroopa Keskpannga võimalust baasintressimäärasid tõsta, läksid euro võlakirjade hinnad tõusule.

Eesti Ühispannga Konservatiivse Pensionifondi maht kasvas detsembri lõpuks 57,9 miljoni kroonini; osaku puhasväärtus tõusis kuu jooksul 10,41 kroonilt 10,48 kroonile. Peame praegust intressimäärade langust ajutiseks nähtuseks ning selles valguses realiseeris fond pikaajalisi võlakirju (KFW 2011 ja Hollandi 2013). Parimat tootlust pakkusid ettearvatult pikad võlakirjad—Leedu 2013, Eesti Energia 2009, Jaapani Arengupank 2007 ja Heineken 2010. Traditsioonilielt sulgesid turuosalised oma kauplemisportfellid paar nädalat enne aastavahetust ning kauplemisaktiivsus kuivas täielikult kokku. Paremaid investeerimis-võimalusi oodates oli kuu lõpus pea veerandi fondi varadest rahas.

Kuu keskel oli heaks uudiseks reitinguagentuur Moody'se teade, et tõstab Leedu riigireitingu tasemele A-. Sellest tulenevalt tõusis ka fondi keskmine reiting. Lisaks Leedu kohalikule võlakirjaturule hoiame tähelepanu all ka Ungari ja Poola kohalikus valuutas emitteeritud võlakirju.

Ajalooline tootlus ei garanteeri sarnasugust tootlust tulevikus.

Avatud investeerimisfondidesse tehtud investeeringute väärtus võib nii tõusta kui langeda. Avatud investeerimisfondi ajalooline tootlus ei anna kindlat suunda tuleviku osas. Investeerimisfondid, mis investeerivad välisriikidele, on tundlikud valuuta- kursside kõikumistele, see omakorda võib põhjustada fondide osaku puhasväärtuse tõusu või languse.