

Eesti Ühispannga Pensionifond Konservatiivne

30. juuni 2003

Ajalooline tootlus ei garanteeri samasugust tootlust tulevikus.

Avatud investeerimisfondidesse tehtud investeeringute väärtus võib nii tõusta kui langeda. Avatud investeerimisfondi ajalooline tootlus ei anna kindlat suunda tuleviku osas. Investeerimisfondid, mis investeerivad välisriikidele, on tundlikud valuutakursside kõikumistele, see omakorda võib põhjustada fondide osaku puhasväärtuse tõusu või languse.

Investeeringuprintsiibid

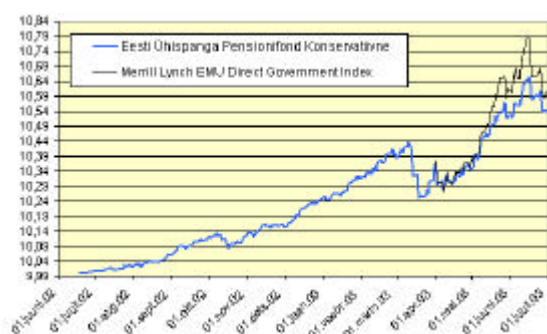
Eesti Ühispannga Pensionifond Konservatiivne

Sobib inimestele, kelle pensioniiga on peatselt kätte jõudmas (lähemal kui 7 aastat) või kes eelistavad väiksemat, kuid see-eest võimalikult turvalist ja üllatusteta tulu investeringutelt.

Fond investeerib arenenud Euroopa riikide võlakirjadesse ning vähesel määral arenevate Euroopa riikide ja ettevõtete võlakirjadesse. Silmas tuleb pidada, et kuna fond investeerib väga ettevaatlikult, siis võib ka ka fondi oodatav tootlus olla tagasihoidlik.

Fondi eesmärk on toota paremat pikaajalist tulu kui võrdluseks valitud valitsusvõlakirjade turu keskmine, ja valida minimaalse riskiga emitente.

Osaku puhasväärtuse kasv (%)



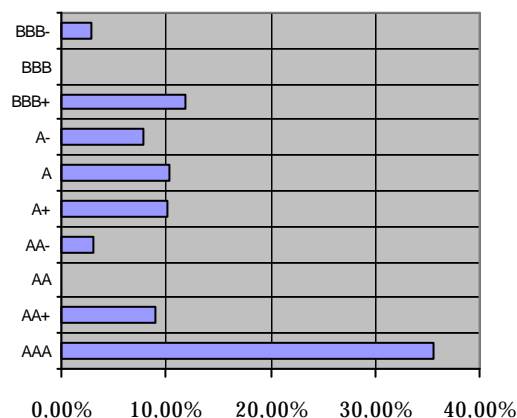
Tähtsamad näitajad

Fondi asutamise aeg	2002
Osaku puhasväärtus asutamisel (EEK)	10
Haldustasu p.a. (%)	1,2
Väljalasketasu (%)	1,5
Tagasivõtmistasu (%)	1
Võrdlusindeks	Merrill Lynch EMU Direct Gov. Index
Fondi maht 30.06.03 (EEK)	30 541 339
Osaku puhasväärtus 30.06.03 (EEK)	10,54
Fondijuht	Andrei Zaborski

Fondi tootlus %

30 päeva	0,16
6 kuud	2,96
Alates loomisest	5,45

Fondi varade jaotus riskiklasside lõikes



Lisainformatsioon

Ühispannga Fondid, Tornimäe 2, Tallinn 15089, Tel. 665 65 65, e-post fondid@eyp.ee
Internet: <http://www.eyp.ee/pension>