

PF LHV Maailma Aktsiad

31. oktoober 2007

Oktoobrikuu tootlus 2.19%

Osaku puhasväärtus 18.22 EEK

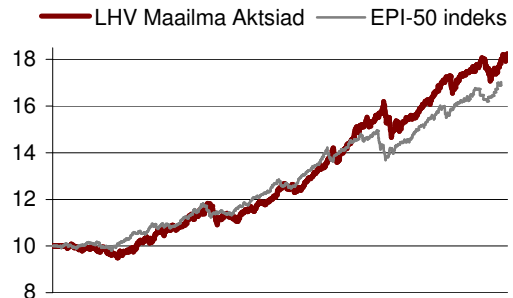
Fondi maht 302 305 277 EEK

Investeeringispõhimõtted

PF LHV Maailma Aktsiad investeerib kuni 50% varadest aktsiatesse. Fondi aktsiaportfelli koostamisel lähtutakse maailma aktsiaturgude geograafilisest struktuurist. Sellest tulenevalt omavad suuremad ja arenenumad regioonid fondi aktsiaportfellis ka suuremat osakaalu.

Ülejäänud varad investeeritakse võlakirjadesse ja rahaturuinstrumentidesse. Pikaajalise tootluse maksimeerimiseks investeeritakse kuni 10% fondi varadest börsil noteerimata ja krediitireitinguta võlakirjadesse, mille oodatav tootlus on kõrgem.

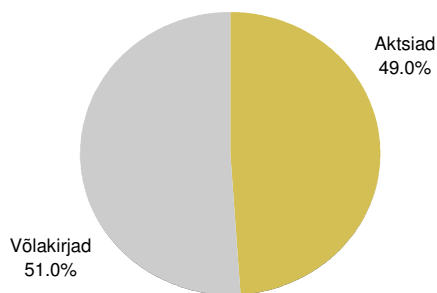
Osaku väärtuse muutumine asutamisest



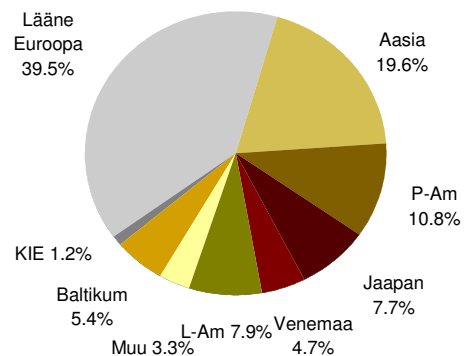
Ajalooline tootlus

	3 kuud	6 kuud	12 kuud	2006	2005	Asutamisest 04.06.2002	Asutamisest aasta baasil
LHV Maailma Aktsiad	3.41%	4.65%	13.88%	13.65%	22.59%	82.20%	11.73%
EPI-50	3.38%	5.31%	13.90%	9.11%	16.18%	70.32%	10.49%

Investeeringute jaotus



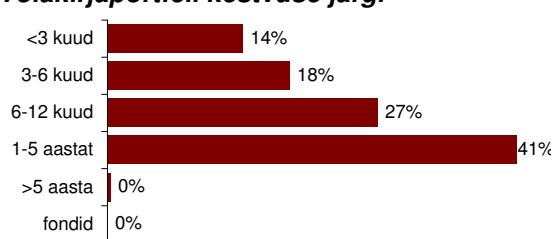
Aktsiaportfelli geograafiline jaotus



Suurimad investeeringud

Instrument	Osakaal
JPMF Europe Recovery Fund	5.31%
Tallinna Sadam 17/03/09	4.75%
JPM Latin America Equity	3.45%
SEB 16/06/08	3.10%
Pictet Water P Cap	3.03%

Võlakirjaportfell kestvuse järgi



Fondijuhi kommentaar

Oktoobris jätkasid finantsturud liikumist sarnaselt sellele, mis toimus septembris. Vanade majanduspiirkondade aktsiaturud olid u. 2% plussis, arenevad piirkonnad (Aasia, Ladina-Ameerika) isegi 7-10% plussis. Vähestena olid oktoobris miinuses Baltikumi aktsiaturud. Samuti jätkas langemist dollar, mis kukku euro vastu 1 kuuga 1,3%.

Oktoobris vähendasime natuke areneva Aasia aktsiate osakaalu ning investeerisime juurde Lääne-Euroopasse. Kuna tõenäosus aktsiaturgude korrigeerimiseks on suurenenud, eelistame just madalama riskiga piirkondi.

Samuti müüsimise võlakirjafondidesse tehtud investeeringud ning vaba raha investeerisime uutesse võlakirjadesse Baltikumi piirkonnas.



Andres Viisemann

Nõustamine ja lisainfo

LHV Kliendikontor
E-R kell 9.00-17.30
Pärnu mnt 25
Tallinn, 10141

tel: 6 800 400
faks: 6 270 040
klienditugi@lhv.ee
www.lhv.ee/pension