

## LHV Täiendav Pensionifond

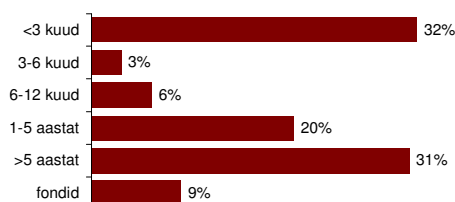
30. juuni 2009

### Investeeringispõhimõtted

LHV Täiendav Pensionifond võib investeerida kuni 95% varadest aktsiatesse, kuid hoiab tavaliselt aktsiate osakaalu portfellis 75% lähedal. Peale aktsiate investeeritakse ka võlakirjadesse ja rahaturuinstrumentidesse.

Aktsiatesse investeerimisel peetakse tähtsaks suurt geograafilist hajutatust, mistõttu investeeritakse nii arenenud kui ka arenevatel turgudel. Võlakirjainvesteeringutelt saadava pikaajalise tulu maksimeerimiseks investeeritakse ka börsil noteerimata ja krediitireitinguta võlakirjadesse, mille oodatav tootlus on kõrgem.

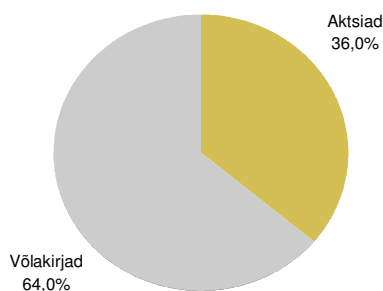
### Võlakirjaportfell kestvuse järgi



### Ajalooline tootlus

	3 kuud	6 kuud	12 kuud	2008	2007	Asutamiset 06.08.2001	Asutamisest aasta baasil
LHV Täiendav Pensionifond	13,15%	17,01%	-16,41%	-34,31%	7,68%	42,20%	4,55%

### Investeeringute jaotus



Juuniku tootlus 1,20%

Osaku puhasväärtus 14,22 EEK

Fondi maht 24 781 629 EEK

### Fondi üldandmed

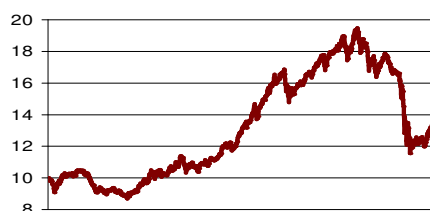
Fondivalitseja AS LHV Varahaldus  
Fondijuht Andres Viisemann  
Asutamisaasta 2001  
Depoopank AS Swedbank  
Osakute register AS Eesti Väärtpaperikeskus (EVK)

Väljalasketasu 1,0% (perioodil 16.04.09 kuni 31.12.09 väljalasketasu puudub)

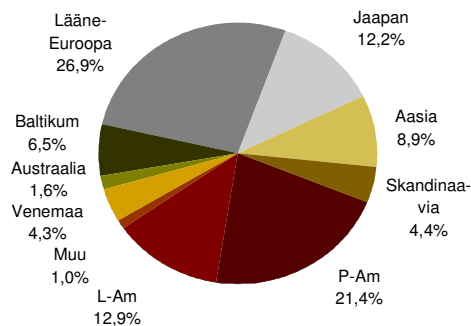
Tagasivõtmistasu 1,0%

Valitsemistasu 1,0%

### Osaku väärtuse muutumine asutamisest



### Aktsiaportfelli geograafiline jaotus



### Fondijuhi kommentaar

Juunis peatus aktsiaturgude kolm kuud kestnud kiire tõus. Lääne-Euroopa aktsiad jäid väikesesse miinusesse, USA ja Jaapani turud (eurodes mõõdetuna) aga siiski plussi. Suurematest arenevatest turgudest tõusid vaid Hiina aktsiad. Venemaa aktsiaturud, mis olid märtsi algusest oma väärtust rohkem kui kahekordistanud, olid suurimad kukkujad.

Me ei oota maailmamajanduse kiiret paranemist ning seetõttu jätkasime juunis fondi aktsiapositsiooni vähendamist. Aktsiad ei ole hetkel kallid, aga nad ei ole ka piisavalt odavad, et olla tänases ebastabiilses keskkonnas atraktiivsed. Kuu lõpuks oli fondi aktsiaosakaal vaid 36%.

Samuti realiseerisime juunis pea täielikult arenevate riikide võlakirjafondid, kuna katsime, et pärast aastaalguse kiiret tõusu on ka siin palju langusruumi. Portfelli lisandusid **Gazprom 2014** ja **Swedbank 2018** võlakirjad.



Andres Viisemann

### Nõustamine ja lisainfo

LHV Investeeringikeskus  
E-R kell 9.00-18.00  
Tartu mnt 2  
Tallinn, 10145

tel: 6 800 400  
faks: 6 802 616  
info@lhv.ee  
www.lhv.ee/pension