

LHV Täiendav Pensionifond

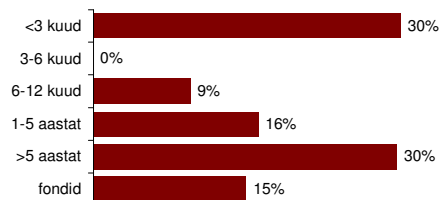
29. mai 2009

Investeeringispõhimõtted

LHV Täiendav Pensionifond võib investeerida kuni 95% varadest aktsiatesse, kuid hoiab tavaliselt aktsiate osakaalu portfellis 75% lähedal. Peale aktsiate investeeritakse ka võlakirjadesse ja rahaturuinstrumentidesse.

Aktsiatesse investeerimisel peetakse tähtsaks suurt geograafilist hajutatust, mistõttu investeeritakse nii arenenud kui ka arenevatel turgudel. Võlakirjainvesteeringutelt saadava pikaajalise tulu maksimeerimiseks investeeritakse ka börsil noteerimata ja krediitireitinguta võlakirjadesse, mille oodatav tootlus on kõrgem.

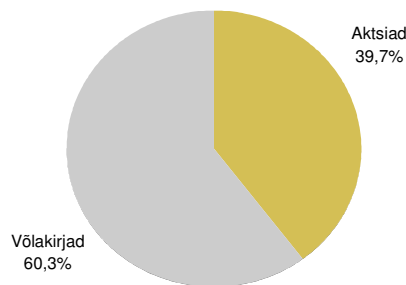
Võlakirjaportfell kestvuse järgi



Ajalooline tootlus

	3 kuud	6 kuud	12 kuud	2008	2007	Asutamiset 06.08.2001	Asutamiset aasta baasil
LHV Täiendav Pensionifond	15,18%	16,36%	-20,47%	-34,31%	7,68%	40,50%	4,45%

Investeeringute jaotus



Maikuu tootlus

5,80%

Osaku puhasväärtus

14,05 EEK

Fondi maht

24 353 698 EEK

Fondi üldandmed

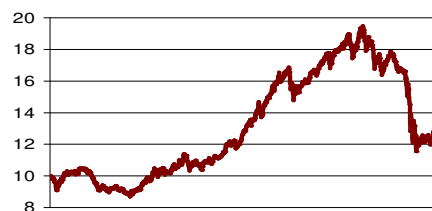
Fondivalitseja AS LHV Varahaldus
Fondijuht Andres Viisemann
Asutamisaasta 2001
Depoopank AS Swedbank
Osakute register AS Eesti Väärtpaperikeskus (EVK)

Väljalasketasu 1,0% (perioodil 16.04.09 kuni 31.12.09 väljalasketasu puudub)

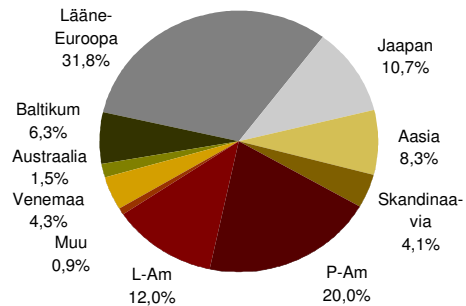
Tagasivõtmistasu 1,0%

Valitsemistasu 1,0%

Osaku väärtuse muutumine asutamisest



Aktsiaportfelli geograafiline jaotus



Fondijuhi kommentaar

Maikuu tõusid aktsiaturud pea kõikjal maailmas. Suurimad tõusjad olid arenevad turud, eesotsas Venemaa ja Ladina-Ameerikaga. Taas on aktuaalne diskussioon teemal, kas on võimalik, et arenevad turud võivad kasvada ka olukorras, kus USA ja Euroopa majandused stagneeruvad. Kui eelmise aasta viimases kvartalis liikus kapital arenenud riikidest välja, siis selle aasta algusest on kapitalivood taas pöördunud. Kapitali voogude suunda ilmestab ka USD kursi muutused - kui eelmise aasta lõpus osteti dollarit, siis viimasel ajal on seda müüdüd. Ka USA ja Euroopa aktsiaturud tõusid, seda vaatamata halvenevatele makromajandusnäitajatele. Küll on tempo, millega situatsioon halveneb, hakanud pidurduma. USA ja Euroopa aktsiate hinnad väljendavad lootust, et majanduskriis on seljataga. Majandusteadlased seda seisukohta aga ei jaga.

Kuu jooksul suurendasime maavaradega seotud investeeringuid. Samas oleme valmis aktsiapositsiooni vähendama, kui turgude tänane optimism ei osutu põhjendatuks.

Nõustamine ja lisainfo



Andres Viisemann

LHV Investeeringikeskus
E-R kell 9.00-17.30
Tartu mnt 2
Tallinn, 10145

tel: 6 800 400
faks: 6 802 616
info@lhv.ee
www.lhv.ee/pension