

# Swedbank Pensionifond K1 (Konservatiivne strateegia)

31. august 2010

## Investeeringispõhimõtted

Swedbank Pensionifond K1 (Konservatiivne strateegia) on kohustusliku kogumispensioni võimaldamiseks loodud lepinguline investeerimisfond. Fondi investeerimistegevuse eesmärgiks on võimalikult stabiilne pikaajaline kapitalikasv. Fondi vara investeeritakse nii Eesti kui ka välismaistesse võlakirjadesse, rahaturu-instrumentidesse ja muudesse sarnastesse varadesse. Fondi vara ei investeerita aktsiatesse ega aktsiatesse investeerivatesse investeerimisfondidesse.

## Üldandmed

Fondivalitseja	Swedbank Investeeringusfondid AS
Fondijuht	Kristjan Tamla
Kontakt	Swedbanki kontorid ja tel +372 613 1606 www.swedbank.ee/fondid
Asutamisaasta	2002
Fondiosaku puhasväärtus (NAV)	11.65 EEK
Fondi varade puhasväärtus	398 833 450 EEK

Haldustasu aastas	1.19%
Väljalaskmistasu	0.0%
Tagasivõtmistasu	1.0%

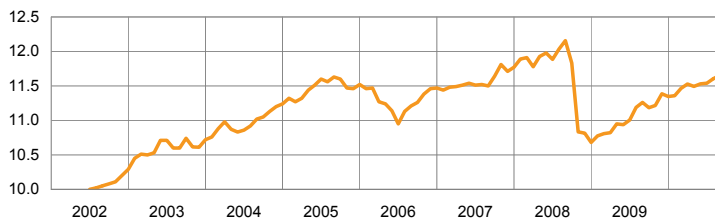
Võrdlusindeks EPI100

Kaalutud keskmine reiting	A
Kaalutud keskmine kestus, aastad	1.8

## Statistilised andmed (arvutatud 3 aasta põhjal)

Standardhälve	5.9%
---------------	------

## Fondi tootlus



— Fondiosaku puhasväärtus (NAV)

	aasta algusest	1 kuu	3 kuud	1 aasta	3 aastat	5 aastat	loomisest
Tootlus	2.7%	0.4%	1.1%	3.5%	1.3%	0.2%	16.3%
Aasta baasil				3.5%	0.4%	0.0%	1.9%

	2003	2004	2005	2006	2007	2008	2009
Tootlus	4.2%	4.9%	2.5%	-0.4%	2.6%	-9.3%	6.2%

## Fondijuhi kommentaar

Augustis suurenes rahvusvahelistel finantsturgudel taas kartus maailma majanduskasvu jätkusuutlikkuse suhtes. Üha jõulisemalt levis investorite hulgas arvamus, et peale eelarvepoliitilise majandusstiimulite ammendumist, on aasta viimastel kuudel oodata suuremate majanduskeskuste (eelkõige USA) pöördumist taas langusesse. Selle tulemusena leidis finantsturgudel aset varade ulatuslik ümberpaigutamine vähem riskantsetesse instrumentidesse. Nii alanesisid Saksamaa ja USA valitsuste 10 aasta pikkuste võlakirjade intressid 60 baaspunkti vastavalt 2,1%ni ning 2,5%ni. Fondi portfellis näitasid parimat tootlust pikema tähtajaga investeerimispankade Morgan Stanley ning Goldman Sachs võlakirjad.

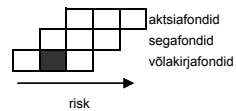
Swedbank Pensionifond K1 tootlus oli augustis +0,4% ning tootlus aasta algusest on +2,7%.

Ettevaates oleme arvamusel, et suurriikide majanduskasv on aasta lõpu poole küll aeglustumas, kuid uut majanduslangust suudetakse vältida. Rahapoliitika püsib pea kõikjal majanduskasvu toetavana, ettevõtete laovarud ei ole ohtlikult suurenenud ning arenevate riikide majandused jätkavad kasvamist.

Tänaseks on Saksamaa valitsuse 10 aasta pikkuste võlakirjade intress langenud madalaimale tasemele alates 1970ndatest aastatest. Kui globaalset majanduslangust suudetakse vältida, siis ei ole paljude arenenud riikide valitsuste võlakirjade intressidel näha keskmises perspektiivis enam langusruumi. Seetõttu jätkame täna fondi portfelli hoidmist suures osas 1-3 aasta pikkusega euroala valitsuste võlakirjades ning kõrge krediidireitinguga ettevõtete võlakirjades.

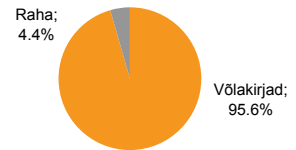
Fondiosaku väärtus võib ajas nii kasvada kui kahaned. Fondi serine tootlus ei garanteeri samasugust tootlust tulevikus. Välisriikidele investeerivad fondid on tundlikud valuutakurside kõikumise suhtes, mis võib põhjustada fondiosaku puhasväärtuse kasvu või kahanemist. Pensionifondid on loodud kogumispensionide seaduse alusel. Kogumispensionisüsteemiga liitunudel makstakse kohustusliku pensionifondi arvelte järgmine makse, mis koosneb tinglikult kahest osast: maksust (sotsiaalmaksu osa 4%) ja maksest (riikliku kogumispensionisüsteemi makse 2%, mille tööandja peab kinni töövõtja brutopalgast).

## Riskiaste

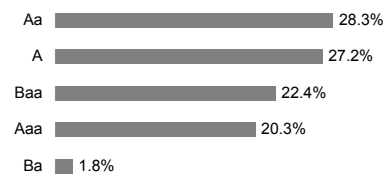


Suurema oodatava tootlusega kaasneb suurem risk

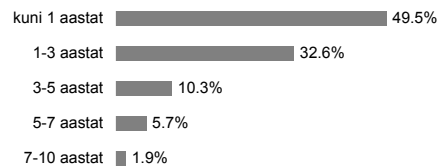
## Portfell varaklasside järgi



## Portfell reitingute järgi



## Portfell kestuse järgi



## Portfell regioonide järgi



## Portfell valuutade järgi



## Suurimad investeeringud

Võlakirjad	Osakaal
Bluebay Inv Grade Bond Fund	8.8%
Germany 3.5% 12.04.2013	7.9%
France 4.5% 12.07.2012	7.8%
Italy 2% 15.12.2012	6.7%
Lithuania EEK 07.07.2011	6.6%
Deposiit - Swedbank (EEK)	5.0%
Spain 2.75% 30.04.2012	4.5%
Netherlands 5% 15.07.2011	3.6%
Lithuania EEK 14.10.2010	3.2%
Goldman Sachs EUR 5.125% 23.10.2019	2.5%