

Swedbank Pensionifond K1 (Konservatiivne strateegia)

31. oktoober 2009

Investeeringisphimõtted

Swedbank Pensionifond K1 (Konservatiivne strateegia) on kohustusliku kogumispensioni võimaldamiseks loodud lepinguline investeerimisfond. Fondi investeerimistegevuse eesmärgiks on võimalikult stabiilne pikaajaline kapitalikasv. Fondi vara investeeritakse nii Eestis kui ka välismaistesse võlakirjadesse, rahaturu-instrumentidesse ja muudesse samastesse varadesse. Fondi vara ei investeerita aktsiatesse ega aktsiatesse investeerivatesse investeerimisfondidesse.

Üldandmed

Fondivalitseja	Swedbank Investeeringifond AS
Fondijuht	Jelena Fedotova
Asutamisaasta	2002
Kontakt	Swedbanki kontorid ja tel 6 310 310 www.swedbank.ee/fondid

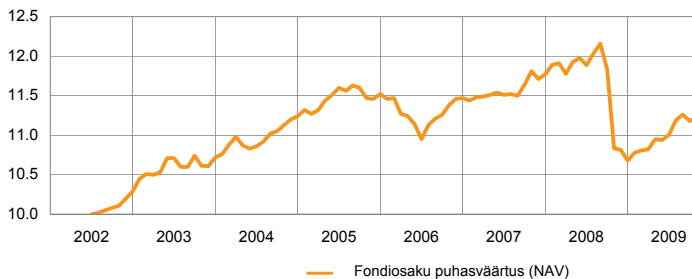
Fondiosaku puhasväärtus (NAV)	11.18 EEK
Fondi varade puhasväärtus	393 311 398 EEK
Haldustasu aastas	1.19%
Väljalaskmistasu	1.5%
Tagasivõtmistasu	1.0%
Võrdlusindeks	EPI100

Kaalutud keskmine reiting	A
Kaalutud keskmine kestus, aastad	4.7

Statistilised andmed (arvutatud 3 aasta põhjal)

Standardhälve	5.8%
---------------	------

Fondi tootlus



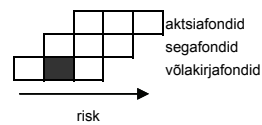
	aasta algusest	1 kuu	3 kuud	1 aasta	3 aastat	5 aastat	loomisest
Tootlus	5.0%	0.3%	0.2%	3.5%	-1.4%	0.8%	12.2%
Aasta baasil				3.5%	-0.5%	0.2%	1.6%

	2003	2004	2005	2006	2007	2008	2009
Tootlus	4.2%	4.9%	2.5%	-0.4%	2.6%	-9.3%	

Fondijuhi kommentaar

Fondi kuutootlus oli 0,3% ja see edestas võrdlusindeksit 0,2% võrra. Oktoobri alguses, just enne majandussurutise taasesilekerkimist Lätis, suutis fond müüa euros denomineeritud 2018. aasta Leedu riigivõlakirja ülekaalu. Selle võlakirja tootlus langes 11,70%-lt märtsis 6,70%-le oktoobri alguses. Pärast müüki tõusis tootlus uuesti. Samuti müüdi Leedu 2012. aasta riigivõlakirjade ülekaalu. Fondi edukust mõjutas mõningal määral kohalik turg, kuna hinnad langesid ja võlakirjade kestvus oli veidi pikk. Euroturul kaotas fond raha oma pika Kreeka positsiooniga, kuid selle praktiliselt tasakaalustas raha, mis teeniti pikalt positsioonilt Itaalias. K1 oli ülekaalus ka euro krediiditurul, mis aitas samuti kaasa heale kuutulemusele.

Riskiaste

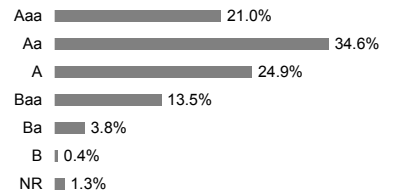


Suurema oodatava tootlusega kaasneb suurem risk

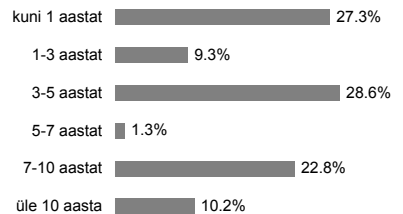
Portfell varaklasside järgi



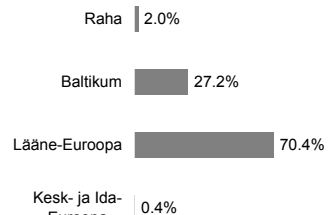
Portfell reitingute järgi



Portfell kestuse järgi



Portfell regioonide järgi



Suurimad investeeringud

Võlakirjad	Osakaal
Italy 3.75% 15.12.2013	8.8%
Bluebay Inv Grad Bond Fund	8.2%
France 4.25% 25.04.2019	5.6%
Italy 5% 08.01.2039	5.4%
Greece 6% 19.07.2019	5.0%
Spain 4.1% 30.07.2018	4.2%
Italy 4.25% 01.08.2014	4.1%
Greece 6.5% 11.01.2014	3.9%
Swedbank Private Debt Fund	3.8%
Slovenia 3.25% 23.01.2011	3.3%

Fondiosaku väärtus võib ajas nii kasvada kui kahaneda. Fondi senine tootlus ei garanteeri samasugust tootlust tulevikus. Välisriikidele investeerivad fondid on tundlikud valuutakursside kõikumise suhtes, mis võib põhjustada fondiosaku puhasväärtuse kasvu või kahanemist. Pensionifondid on loodud kogumispensionide seaduse alusel. Kogumispensionit liitunud makstakse kohustusliku pensionifondi arvele järgmine makse, mis koosneb tinglikult kahest osast: maksust (sotsiaalmaksu osa 4%) ja maksest (riikliku kogumispensionit makse 2%, mille tööandja peab kinni töövõtja brutopalgast).