

Swedbank Pensionifond K1 (Konservatiivne strateegia)

30. september 2009

Investeeringisphimõtted

Swedbank Pensionifond K1 (Konservatiivne strateegia) on kohustusliku kogumispensioni võimaldamiseks loodud lepinguline investeerimisfond. Fondi investeerimistegevuse eesmärgiks on võimalikult stabiilne pikaajaline kapitalikasv. Fondi vara investeeritakse nii Eestis kui ka välismaistesse võlakirjadesse, rahaturu-instrumentidesse ja muudesse sarnastesse varadesse. Fondi vara ei investeerita aktsiatesse ega aktsiatesse investeerivatesse investeerimisfondidesse.

Üldandmed

| | |
|----------------|---|
| Fondivalitseja | Swedbank Investeeringisfondid AS |
| Fondijuht | Jelena Fedotova |
| Asutamisaasta | 2002 |
| Kontakt | Swedbanki kontorid ja tel 6 310 310 www.swedbank.ee/fondid |

Fondiosaku puhasväärtus (NAV) 11.18 EEK

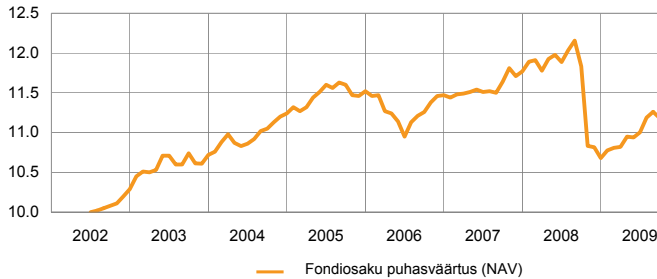
Fondi varade puhasväärtus 393 101 184 EEK
 Haldustasu aastas 1.19%
 Väljalaskmistasu 1.5%
 Tagasivõtmistasu 1.0%
 Võrdlusindeks EPI100

Kaalitud keskmine reiting A
 Kaalitud keskmine kestus, aastad 4.8

Statistilised andmed (arvutatud 3 aasta põhjal)

Standardhälve 5.9%

Fondi tootlus



| | aasta algusest | 1 kuu | 3 kuud | 1 aasta | 3 aastat | 5 aastat | loomisest |
|--------------|----------------|-------|--------|---------|----------|----------|-----------|
| Tootlus | 4.7% | -0.7% | 1.6% | -5.5% | -0.7% | 1.2% | 11.8% |
| Aasta baasil | | | | -5.5% | -0.2% | 0.2% | 1.6% |

| | 2003 | 2004 | 2005 | 2006 | 2007 | 2008 | 2009 |
|---------|------|------|------|-------|------|-------|------|
| Tootlus | 4.2% | 4.9% | 2.5% | -0.4% | 2.6% | -9.3% | |

Fondijuhi kommentaar

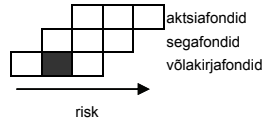
Intressimäärade muutumata jätmise keskpankade poolt, pidev majanduse ergutamine läbi maksukärbete ning toetavad meetmed pankadele on viinud investorite riskivalmiduse septembris veelgi kõrgemale tasemele ning põhjustanud võlakirjade tulumäärade languse kogu maailmas.

Fond jätkas kasu saamist eurodes nomineeritud Leedu valitsuse võlakirjadelt. Näiteks 10-aastase võlakirja tulumäär kahanes kuu jooksul üle 1%, lõpetades kuu 6,6% tasemel. Fond on jätkuvalt ülekaalus ettevõtete võlakirjades, mille hinnad jätkasid kuu jooksul tõusu.

Fond teenis kasumit ka euroala võlakirjade valesi hinnatud tulukõveratel. Näiteks Kreeka valitsuse 10-aastane võlakiri oli väga odav võrreldes 7- ning 15-aastaste võlakirjadega. Fond oli ülekaalus ka euroala ääriiriide (Kreeka, Itaalia) võlakirjades, mille hinnad septembris samuti tõusid. Kuu alguses oli fond lühikese kestusega, kuid kuu keskel otsime rohkem pikaajalisi valitsuse võlakirju ning seeläbi teenisime tulu kuu lõpus langenud tulumääradelt.

Fondiosaku väärtus võib ajas nii kasvada kui kahaneda. Fondi senine tootlus ei garanteeri samasugust tootlust tulevikus. Välisriikidele investeerivad fondid on tundlikud valuutakursside kõikumise suhtes, mis võib põhjustada fondiosaku puhasväärtuse kasvu või kahanemist. Pensionifondid on loodud kogumispensionide seaduse alusel. Kogumispensionist süsteemiga liitunudel makstakse kohustusliku pensionifondi arvele järgmine makse, mis koosneb tinglikult kahest osast: maksust (sotsiaalmaksu osa 4%) ja maksest (riikliku kogumispensionist makse 2%, mille tööandja peab kinni töövõtja brutopalgast).

Riskiaste

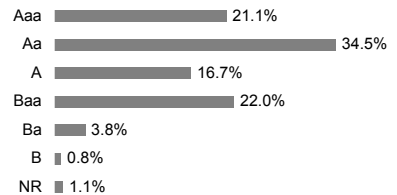


Suurema oodatava tootlusega kaasneb suurem risk

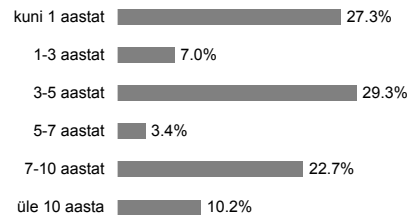
Portfell varaklasside järgi



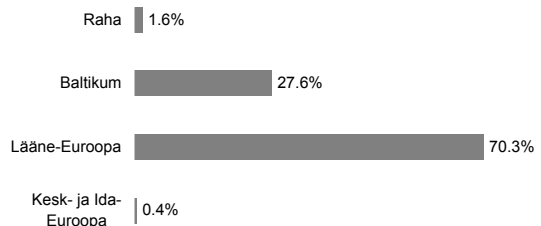
Portfell reitingute järgi



Portfell kestuse järgi



Portfell regioonide järgi



Suurimad investeeringud

| Võlakirjad | Osakaal |
|----------------------------|---------|
| Italy 3.75% 15.12.2013 | 8.8% |
| Bluebay Inv Grad Bond Fund | 8.1% |
| France 4.25% 25.04.2019 | 5.6% |
| Italy 5% 08.01.2039 | 5.4% |
| Greece 6% 19.07.2019 | 5.0% |
| Spain 4.1% 30.07.2018 | 4.2% |
| Italy 4.25% 01.08.2014 | 4.1% |
| Greece 6.5% 11.01.2014 | 3.9% |
| Swedbank Private Debt Fond | 3.8% |
| Slovenia 3.25% 23.01.2011 | 3.3% |