

Hansa Pensionifond K1

Investeeringispõhimõtted

Hansa Pensionifond K1 (Konservatiivne strateegia) on kohustusliku kogumispensioni võimaldamiseks loodud lepinguline investeeringufond. Fondi investeeringutegevuse eesmärgiks on võimalikult stabiilne pikaajaline kapitalikasv. Fondi vara investeeritakse nii Eesti kui ka välismaistesse võlakirjadesse, rahaturu-instrumentidesse ja muudesse sarnastesse varadesse. Fondi vara ei investeerita aktsiatesse ega aktsiatesse investeerivatesse investeeringufondidesse.

Üldandmed

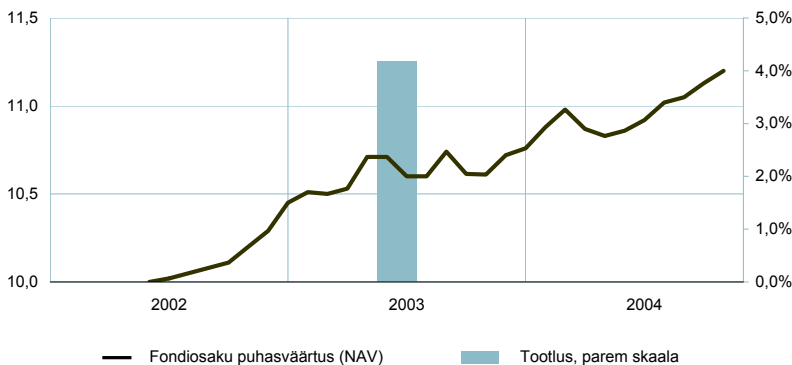
Fondivalitseja	AS Hansa Investeeringufondid
Fondijuht	Robert Kitt
Asutamisaasta	2002
Tehingud fondiosakutega	Hansapanga kontorid ja tel 631 0310

Internet www.hansa.ee/fondid

Fondiosaku puhasväärtus (NAV)	11,20 EEK
Fondi varade puhasväärtus	110 331 079,71 EEK
Haldustasu aastast	1,19%
Väljalaskmistasu	1,5%
Tagasivõtmistasu	1,0%
Võrdlusindeks	EPI00

Kaalutud keskmine reiting	A
Kaalutud keskmine kestus, aastad	4,0

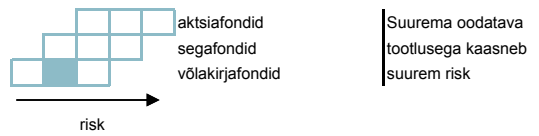
Fondi tootlus



	aasta algusest	1 kuu	3 kuud	1 aasta	3 aastat	5 aastat	loomisest
Tootlus	4,5%	0,6%	1,6%	5,6%			12,0%
Aasta baasil				5,6%			4,8%

	1997	1998	1999	2000	2001	2002	2003
Tootlus							4,2%

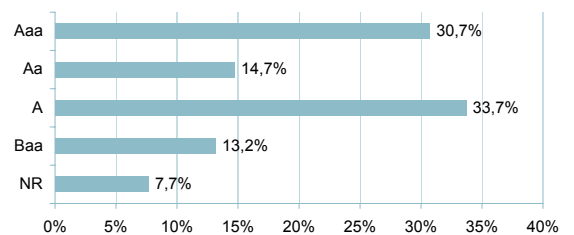
Riskiaste



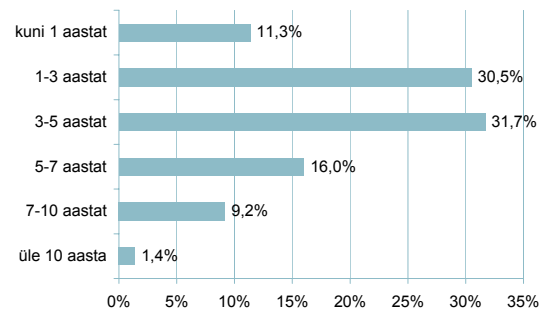
Portfell varaklasside järgi



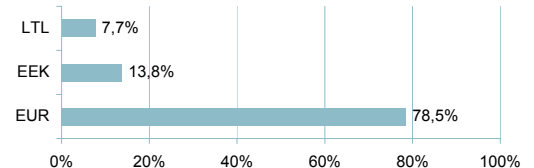
Portfell reitingute järgi



Portfell kestuse järgi



Portfell valuutade järgi



10 suuremat investeeringut

Võlakirjad	Osakaal
Belgia 5.75% 2008	6,5%
Saksamaa 4.25% 07.2014	5,0%
T. Rowe Price Euro Corp Fond	5,0%
Julius Baer EUR Corp Fond	5,0%
Pan European Credit 10.2009	4,6%
Slovakkia 7.375% 2010	4,4%
Leedu 01.2008	4,2%
Soome 5% 2007	4,1%
Eesti Ühispank 11.2005	3,5%
Leedu 01.2013	3,1%

Fondiosaku väärtus võib ajas nii kasvada kui kahaned. Fondi senine tootlus ei garanteeri samasugust tootlust tulevikus. Valisturgudele investeerivad fondid on tundlikud valuutakurside kõikumise suhtes, mis võib põhjustada fondiosaku puhasväärtuse kasvu või kahanemist. Pensionifondid on loodud kogumispensionide seaduse alusel. Kogumispensioni süsteemiga liitunudel makstakse kohustusliku pensionifondi arvele järgmine makse, mis koosneb tinglikult kahest osast: maksust (sotsiaalmaksu osa 4%) ja maksust (riikliku kogumispensioni makse 2%, mille töandaja peab kinni töövõtja brutopalgast).