

Hansa Pensionifond K1

Investeeringipõhimõtted

Hansa Pensionifond K1 (Konservatiivne strateegia) on kohustusliku kogumispensioni võimaldamiseks loodud lepinguline investeerimisfond. Fondi investeerimistegevuse eesmärgiks on võimalikult stabiilne pikaajaline kapitalikasv. Fondi vara investeeritakse nii Eesti kui ka välismaistesse võlakirjadesse, rahaturu-instrumentidesse ja muudesse varadesse. Fondi vara ei investeerita aktsiatesse ega aktsiatesse investeerivatesse investeerimisfondidesse.

Üldandmed

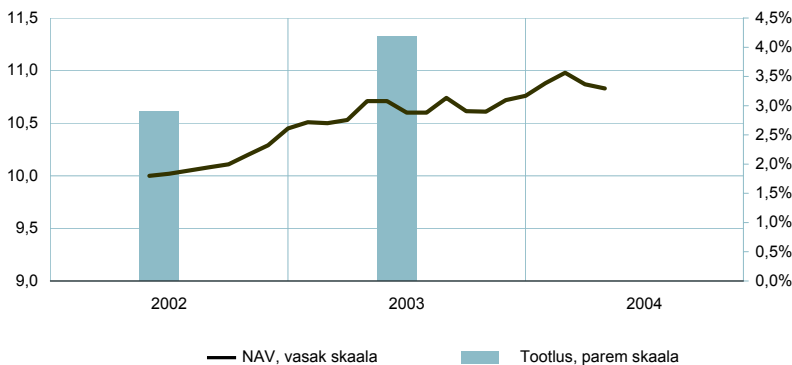
Fondivalitseja	AS Hansa Investeerimisfondid
Fondijuht	Robert Kitt
Asutamisaasta	2002
Tehingud fondiosakutega	Hansapanga kontorid ja tel 631 0310

Internet www.hansa.ee/fondid

Fondiosaku puhasväärtus (NAV)	10,83 kr
Fondi varade puhasväärtus	77 503 423 kr
Haldustasu aastas	1,19%
Väljalaskmistasu	1,5%
Tagasivõtmistasu	1,0%
Võrdlusindeks	EPI00

Kaalutud keskmine reiting	A
Kaalutud keskmine kestus, aastad	3,9

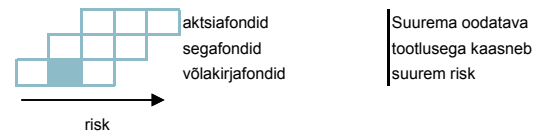
Fondi tootlus



	aasta algusest	1 kuu	3 kuud	1 aasta	3 aastat	5 aastat	loomisest
Tootlus	1,0%	-0,4%	-0,5%	1,1%			8,3%
Aasta baasil				1,1%			4,2%

	1997	1998	1999	2000	2001	2002	2003
Tootlus						2,9%	4,2%

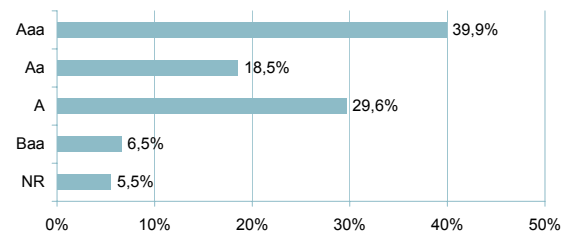
Riskiaste



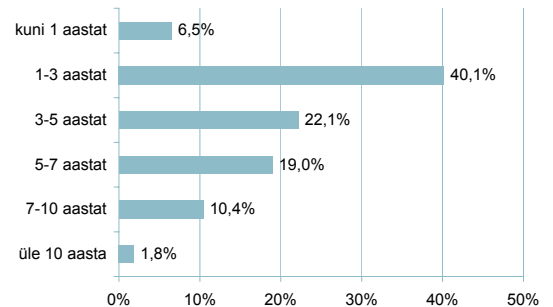
Portfell varaklasside järgi



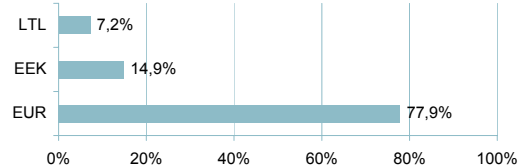
Portfell reitingute järgi



Portfell kestuse järgi



Portfell valuutade järgi



10 suuremat investeeringut

Võlakirjad	Osakaal
Soome 5% 2007	6,0%
Leedu 3.3% 2007	5,0%
Eurhypo AG 5% 2006	4,4%
Holland 5% 2011	4,1%
Itaalia 6.75% 2007	4,0%
Iirimaa 5% 2013	3,9%
Belgia 5.75% 2008	3,3%
Austria 5.5% 2010	3,2%
Soome 5.75% 2011	2,6%
Prantsusmaa 8.5% 2008	2,5%

Fondiosaku väärtus võib ajas nii kasvada kui kahaneda. Fondi senine tootlus ei garanteeri samasugust tootlust tulevikus. Valisturgudele investeerivad fondid on tundlikud valuutakurside kõikumise suhtes, mis võib põhjustada fondiosaku puhasväärtuse kasvu või kahanemist. Pensionifondid on loodud kogumispensionide seaduse alusel. Kogumispensioni süsteemiga liitunud makstakse kohustusliku pensionifondi arvele järgmine makse, mis koosneb tinglikult kahest osast: makstust (sotsiaalmaksu osa 4%) ja maksest (riikliku kogumispensioni makse 2%, mille töandja peab kinni töövõtja brutopalgast).