

Hansa Pensionifond K1

Investeeringupõhimõtted

Hansa Pensionifond K1 (Konservatiivne strateegia) on kohustusliku kogumispensioni võimaldamiseks loodud lepinguline investeeringufond. Fondi investeeringutegevuse eesmärgiks on võimalikult stabiilne pikaajaline kapitalikasv. Fondi vara investeeritakse nii Eesti kui ka välismaistesse võlakirjadesse, rahaturu-instrumentidesse ja muudesse varadesse. Fondi vara ei investeerita aktsiatesse ega aktsiatesse investeerivatesse investeeringufondidesse.

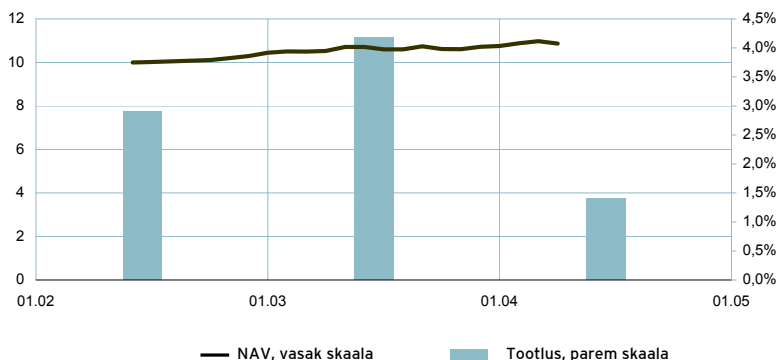
Üldandmed

Fondivalitseja	AS Hansa Investeeringufondid
Fondijuht	Robert Kitt
Asutamisaasta	2002
Tehingud fondiosakutega	Hansapanga kontorid ja tel 631 0310

Internet	www.hansa.ee/fondid
Fondiosaku puhasväärtus (NAV)	10,87
Fondi varade puhasväärtus	72 979 576,80
Haldustasu aastas	1,19%
Väljalaskmistasu	1,5%
Tagasivõtmistasu	1,0%
Võrdlusindeks	EPI

Kaalitud keskmine reiting	A
Kaalitud keskmine kestus, aastad	4,1

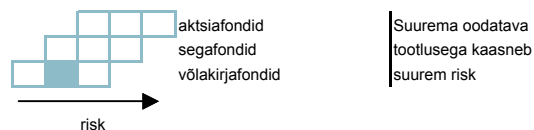
Fondi tootlus



	aasta algusest	1 kuu	3 kuud	1 aasta	3 aastat	5 aastat	loomisest
Tootlus	1,4%	-0,9%	1,0%	3,2%			8,7%
Aasta baasil				3,2%			4,6%

	1997	1998	1999	2000	2001	2002	2003
Tootlus							4,2%

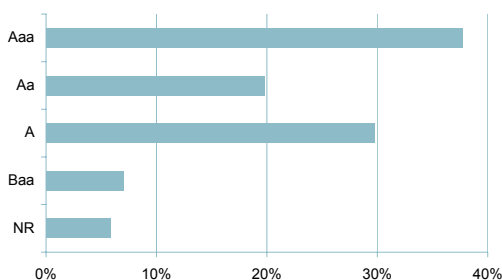
Riskiaste



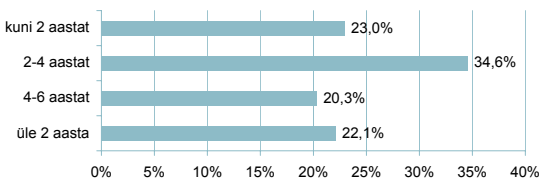
Portfell varaklasside järgi



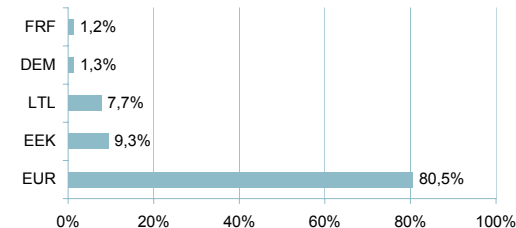
Portfell reitingute järgi



Portfell kestuse järgi



Portfell valuutade järgi



10 suuremat investeeringut

Võlakirjad	Osakaal
Leedu 3.3% 2007	5,4%
Eurhypo AG 5% 2006	4,7%
Holland 5% 2011	4,4%
Itaalia 6.75% 2007	4,2%
Iirimaa 5% 2013	4,1%
Belgia 5.75% 2008	3,5%
Austria 5.5% 2010	3,4%
Soome 5.75% 2011	2,8%
Prantsusmaa 8.5% 2008	2,7%
Küpros 5.5% 2012	2,7%

Fondiosaku väärtus võib ajas nii kasvada kui kahaneda. Fondi senine tootlus ei garanteeri samasugust tootlust tulevikus. Välisriikidele investeerivad fondid on tundlikud valuutakursside kõikumise suhtes, mis võib põhjustada fondiosaku puhasväärtuse kasvu või kahanemist. Pensionifondid on loodud kogumispensionide seaduse alusel. Kogumispensionide süsteemiga liitunudel makstakse kohustusliku pensionifondi arvele järgmine makse, mis koosneb tinglikult kahest osast: maksus (sotsiaalmaksu osa 4%) ja maksest (riikliku kogumispensionide makse 2%, mille tööandja peab kinni töövõtja brutopalgast).