

SEB Tasakaalukas Pensionifond

Fondijuht: Endriko Vörklaev, Vladislavas Zaborovskis



Tähtsamad näitajad

Fondiosaku ISIN kood:	EE3600008934
Asutamisaasta	2000
Fondivalitseja	AS SEB Varahaldus
Baasvaluuta	EUR
Osaku hind asutamisel	0,64
Osaku puhaväärtus (NAV)	1,20929
Fondi maht (t.EUR)	15 199

Dividendid

Reinvesteeringutakse

Tasud

Valitsemistasu (p.a) (%)	1,00
Osaku väljalasketasu (%)	1,00
Osaku tagasivõtmistasu (%)	1,00
Depootasu (%)	0,10 + KM

Osaku hinna liikumine



Muud näitajad

Fondi nikaalne töötluskood: 30100089357

Investeeringiprofiil

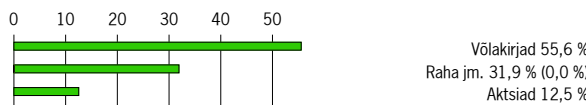
SEB Tasakaalukas Pensionifond on täiendava kogumispensionifond, mille eesmärgiks on pakkuda Eesti residentid tööealisele inimesele efektiivset võimalust koguda endale piisavalt vara, et säilitada harjumuspärast elatustaset ka pensionipõlves. SEB Tasakaalukas Pensionifond investeerib tavaliselt kuni 50% ulatuses fondi varade turuväärtusest aktsiariski kandvatesse väärtpaberitesse ning ülejäänud peamiselt võlakirjadesse ja hoiuksesse.

Ajalooliselt on aktsiariski sisaldavad fondid andnud võimaluse teenida pikaajalises perspektiivis suuremat tulu kui üksnes võlaväärtpabeririski sisaldavad fondid. Suurem võimalik tulu aga tähendab ka suuremat riski – osaku puhaväärtus võib olulisel määral nii tõusta kui langeda. Fond sobib madala riskitaluvusega investorile, kellel on pensionini jäänud vähemalt kolm aastat ja kes on nõus kogumisperioodi vältel taluma mõõdukat varade väärtuse kõikumist.

Tootlus	2016*	2015	2014	2013	2012
Fondiosak (%)	1,0	-0,8	4,8	1,6	5,9
Kogutootlus	1 a.	2 a.	3 a.	5 a.	10 a.
Fondiosak (%)	-1,2	-1,0	5,2	14,8	10,2
Keskmine aastatootlus	2 a.	3 a.	5 a.	10 a.	
Fondiosak (%)	-0,5	1,7	2,8	1,0	

* 2016 aasta tootlus seisuga 30.11.2016

Jaotus varaklasside lõikes



Sulgudes olevad väärtused esindavad lühikesi positsioone. (Seisuga 30.11.2016)

Fondijuhi kommentaar

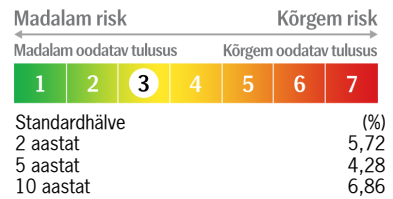
Fondijuhi kommentaar www.seb.ee/kuukommentaar

Jooksvat teavet osaku hinna ja tootluse kohta saate SEB kodulehelt www.seb.ee/fondikursid. Nõustamisele registreeruda ja täiendavat informatsiooni saate SEB Panga kontorites ning infotelefonil 665 5100 või kirjutades e-posti aadressile fondid@seb.ee.

Top 10 investeeringute ja geograafilise jaotuse info on kajastatud väärtuspäeva seisuga.

Fondi investeerimistegevuse põhieesmärgiks on paigutatud raha ostjõu säilitamine, mis tähendab, et osaku hinna kasv peaks eesmärgi saavutamiseks ületama inflatsiooni. Fond investeerib oma vara aktsiariski ja võlariski kandvatesse väärtpaberitesse.

Risk

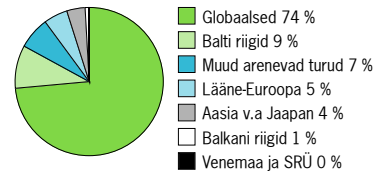


Top 10 investeeringud

Goldman Sachs Global Credit Portfolio (Hedged) I	8,4%
iShares Global Corporate Bond EUR Hedged UCITS ETF	6,6%
iShares Euro Corporate Bond 1-5 YR ETF	6,6%
Robeco Lux-O-Rente IH EUR	6,4%
PIMCO Funds GIS Global Investment Grade Credit Fund	5,5%
PIMCO Funds GIS Global High Yield Bond Fund	4,4%
SEB Fund 1 - SEB Global Fund USD	4,0%
SEB Corporate Bond Fund EUR	3,9%
JOHCM Global Select Fund EUR	3,4%
Raiffeisen-Osteuropa-Rent Fund	3,3%

(Seisuga 30.11.2016)

Aktsiaportfell regioonide järgi



Võlakirjaportfell regioonide järgi



Fondi eelmiste perioodide tootlus ega senine tegevuse ajalugu ei tähenda lubadust ega indikaatorit Fondi järgmiste perioodide tootluse või tegevuse eesmärkide täitmise kohta. Investeeringud Fondi võivad osakuomanikule tuua nii kasumit kui ka kahjumit, Fondi investeeritud rahasumma väärtuse säilimine ei ole garanteeritud. Teatud juhtudel võib Fondi tehtud investeeringu väärtus muutuda oluliselt enam kui on tavaliselt omane Fondiga analoogsesse riskiklassi kuuluvatele finantsinstrumentidele. Enne investeerimisotsuse tegemist palume hoolikalt tutvuda Fondi osakute avaliku pakumise prospekti, lihtsustatud prospekti, tingimuste, aasta- ja poolaastaruannetega ning muude SEB Varahalduse veebilehel Fondi kohta avaldatud andmete ja dokumentidega. Siin esitatud infot ei tohi siiski ühelgi juhul tõlgendada investeerimisalase nõustamisena, investeerimissoovituseks ega muu investeerimisteenuseks. Investeerimisotsust ei tohiks teha pelgalt käesolevas dokumendis esitatud infotehingutes. Iga potentsiaalne investor on kohustatud analüüsima tema poolt Fondi kavandatud investeeringu finantsiili, juriidilisi, regulatiivseid, arvestuslikke ja maksualaseid küsimusi, samuti hindama investeeringuga seotud riske ning investeeringu asjakohasust ja sobivust. Vajadusel on soovitatav küsida põhjalikumalt selgitust professionaalsetelt maksu- ja investeerimisinõustajatelt. Välisriigi isikul tuleks teada oma asukohariigis väärtpaberitehingute kohta kehtestatud nõudeid, sealhulgas valuutavahetuseeskirju ja maksustamisega seotud asjaolusid. Arvestama peab ka sellega, et ühes riigis investorite kaitseks võetud meetmed või neile rakendatavad soodustused ei pruugi laiendada Eestis registreeritud investeerimisfondi osakutega tehtavatele tehingutele. Täpsem info Fondi tegevuse kohta, sh. Fondi tingimused, avaliku pakumise prospekt, finantsaruanded ja muu oluline informatsioon on kättesaadavad SEB Varahalduse veebilehel www.seb.ee/fondid.

