

SEB Progressiivne Pensionifond



Fondijuht: Vahur Madisson
Investeeringukogemus: 20 aastat

Tähtsamad näitajad

Fondiosaku ISIN kood:	EE3600019725
Asutamisaasta	2002
Fondivalitseja	AS SEB Varahaldus
Baasvaluuta	EUR
Osaku hind asutamisel	0,64
Osaku puhasväärtus (NAV)	1,06084
Fondi maht (t.EUR)	458 196

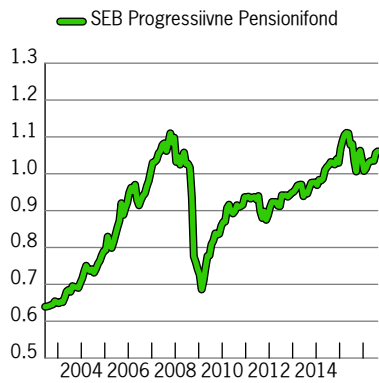
Dividendid

Reinvesteeringutakse

Tasud

Valitsemistasu (p.a) (%)	1,50
Osaku väljalasketasu (%)	0,00
Osaku tagasivõtmistasu (%)	1,00

Osaku hinna liikumine



Muud näitajad

Valitsemistasule kohaldatakse mahupõhise regressiivse valitsemistasu põhimõtet. See tähendab, et fondi valitsemistasu määra vähendatakse sõltuvalt fondivalitseja valitsetavate kõigi kohustuslike pensionifondide aktive turuväärtuse summa baasil arvatud kordaja kaudu, mis arvutatakse kord kalendriaastas õigusaktides sätestatud tingimustel ja korras.

Investeeringuprofil

SEB Progressiivne Pensionifond on II samba fond, mis investeerib kuni 50% ulatuses fondi varade turuväärtusest aktsiariski kandvatesse väärtpapieridesse, ülejäänud peamiselt võlakirjadest ja hoiustesse. Ajalooliselt on aktsiariski sisaldavad fondid andnud võimaluse teenida pikaajalises perspektiivis suuremat tulu kui üksnes võlaväärtpapieririski sisaldavad fondid. Suurem võimalik tulu aga tähendab ka suuremat riski – osaku puhasväärtus võib olulisel määral nii tõusta kui langeda.

Fond sobib keskmise riskitaluvusega investoritele, kellel on pensionini jäänud enam kui kolm aastat ja kes on kogumisperioodi vältel nõus taluma keskmist varade väärtuse kõikumist.

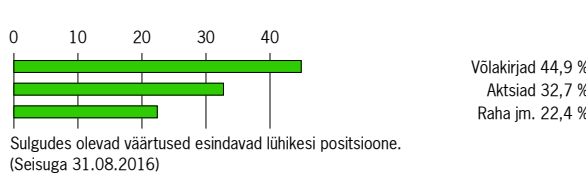
Tootlus	2016*	2015	2014	2013	2012
Fondiosak (%)	2,3	0,7	5,4	3,0	6,8

Kogutootlus	1 a.	2 a.	3 a.	5 a.	10 a.
Fondiosak (%)	2,6	2,8	12,1	18,2	12,8

Keskmine aastatootlus	2 a.	3 a.	5 a.	10 a.
Fondiosak (%)	1,4	3,9	3,4	1,2

* 2016 aasta tootlus seisuga 31.08.2016

Jaotus varaklasside lõikes



Sulgudes olevad väärtused esindavad lühikesi positsioone. (Seisuga 31.08.2016)

Fondijuhi kommentaar

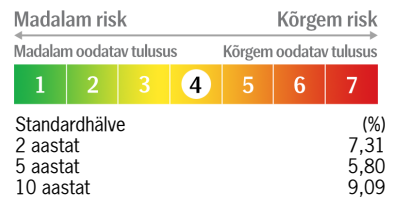
Fondijuhi kommentaar www.seb.ee/kuukommentaar

Jooksvat teavet osaku hinna ja tootluse kohta saate SEB kodulehelt www.seb.ee/fondikursid. Nõustamisele registreeruda ja täiendavat informatsiooni saate SEB Panga kontorites ning infotelefonil 665 5100 või kirjutades e-posti aadressile fondid@seb.ee.

Top 10 investeeringute ja geograafilise jaotuse info on kajastatud väärtuspäeva seisuga.

Fondi investeerimistegevuse põhieesmärgiks on paigutatud raha ostujõu suurendamine, mis tähendab, et osaku hinna kasv peaks eesmärgi saavutamiseks ületama inflatsiooni. Fond investeerib oma vara aktsiariski ja võlariski kandvatesse väärtpapieridesse. Aktsiariski kandvate väärtpapierite osakaal on seaduse kohaselt fondi varadest maksimaalselt 50%.

Risk

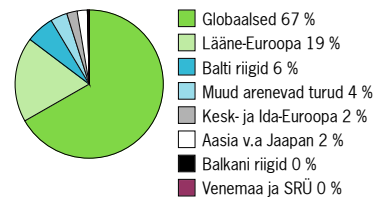


Top 10 investeeringud

PIMCO Funds GIS Global Investment Grade Credit Fund	8,8 %
Goldman Sachs Global Credit Portfolio (Hedged) I	8,7 %
PIMCO Funds GIS Global High Yield Bond Fund	5,8 %
SEB Global Fund	5,7 %
Robeco Lux-O-Rente IH EUR	5,4 %
JOHCM Global Select Fund EUR	5,3 %
iShares STOXX Europe 600 UCITS ETF (DE) db x-trackers MSCI World Index (DR) UCITS ETF	4,0 %
SEB Corporate Bond Fund EUR	3,6 %
SEB Global Chance / Risk Fund	3,6 %

(Seisuga 31.08.2016)

Aktiivportfell regioonide järgi



Võlakirjaportfell regioonide järgi



Fondi eelmiste perioodide tootlus ega senine tegevuse ajalugu ei tähenda lubadust ega indikaatorit Fondi järgmiste perioodide tootluse või tegevuse eesmärkide täitmise kohta. Investeeringud Fondi võivad osakuomanikule tuua nii kasumit kui ka kahjumit, Fondi investeeritud rahasumma väärtuse säilimine ei ole garanteeritud. Teatud juhtudel võib Fondi teatud investeeringu väärtus muutuda oluliselt enam kui on tavaliselt omane Fondiga analoogsesse riskiklassi kuuluvatele finantsinstrumentidele. Enne investeerimisotsuse tegemist palume hoolikalt tutvuda Fondi osakute avaliku pakumise prospekti, lihtsustatud prospekti, tingimuste, aasta- ja poolaastaruunetega ning muude SEB Varahalduse veebilehel Fondi kohta avaldatud andmete ja dokumentidega. Siin esitatud infot ei tohi siiski ühelgi juhul tõlgendada investeerimisalase nõustamisena, investeerimissoovituseks ega muu investeerimiseks. Investeerimisotsust ei tohiks teha pelgalt käesolevas dokumendis esitatud infotelefonide tuginedes. Iga potentsiaalne investor on kohustatud analüüsima tema poolt Fondi kavandatud investeeringu finantsilisi, juriidilisi, regulatiivseid, arvestuslikke ja maksuandmeid, samuti hindama investeeringuga seotud riske ning investeeringu asjakohasust ja sobivust. Vajadusel on soovitatav küsida põhjalikumalt selgitust professionaalsetelt maksu- ja investeerimisnõustajatelt. Välisriigi isikul tuleks teada oma asukohariigis väärtpapieritehingute kohta kehtestatud nõudeid, sealhulgas valuutavahetuseeskirju ja maksustamisega seotud asjaolusid. Arvestama peab ka sellega, et ühes riigis investorite kaitseks võetud meetmed või neile rakendatavad soodustused ei pruugi laiendada Eestis registreeritud investeerimisfondi osakutega tehtavatele tehingutele. Täpsem info Fondi tegevuse kohta, sh. Fondi tingimused, avaliku pakumise prospekt, finantsaruanded ja muu oluline informatsioon on kättesaadavad SEB Varahalduse veebilehel www.seb.ee/fondid.