

SEB Optimaalne Pensionifond

Andmed on seisuga 30.04.2018

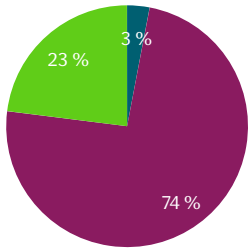
SEB

Investeeringud

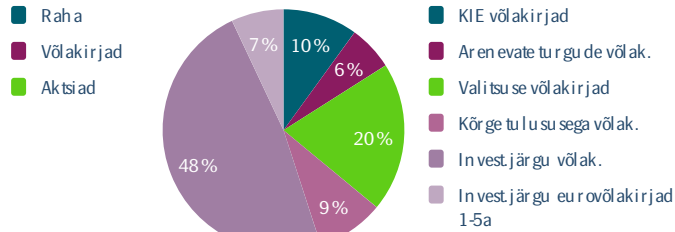
SEB Optimaalne Pensionifond investeerib peamiselt võlakirjadesse ja hoiustesse ning kuni 25% ulatuses aktsiatesse. Kuna fond investeerib suures osas võlakirjadesse ja hoiustesse, võib fondi varade väärtuskõikumada mõõdukas ulatuses.

SEB Optimaalse Pensionifondi peamine eesmärk on pensionivara väärtuse kasvatamine. See tähendab, et pensionifondi paigutatud raha väärtuse pikaajaline tootlus peaks ületama inflatsiooni määra.

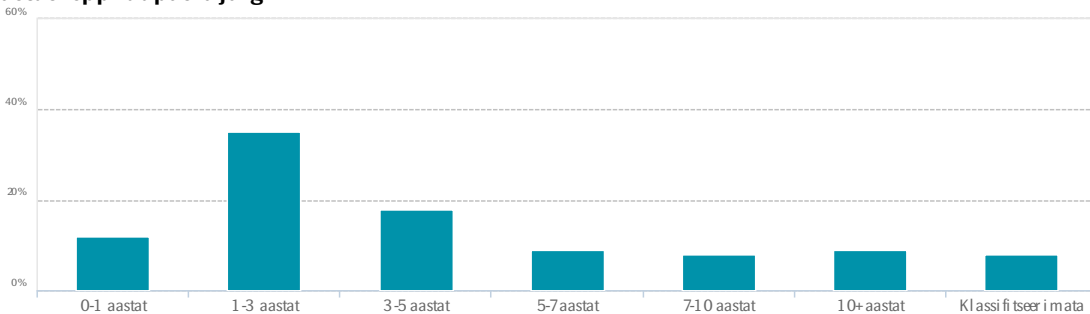
Varade jaotus



Instrumendi tüüp, võlakirjad



Jaotus lõppkuupäeva järgi



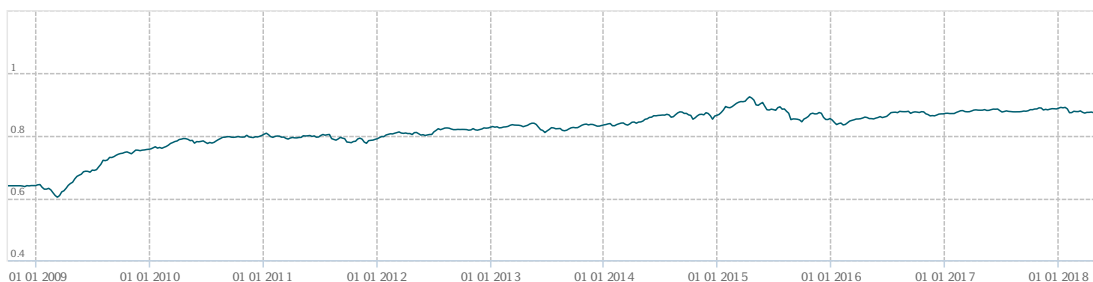
Tootlus

Aasta algusest **-1,13%** 1 kuu **+0,38%** 1 aasta **-0,72%** 3 a (p.a.) **-1,32%** 5a (p.a.) **+0,99%** Fondi algusest (p.a.) **+3,34%**

Fondi eelmiste perioodide tootlusega senine tegevuse ajalugu ei tähenda lubaduste indikaatorit Fondi järgmistel perioodidel tootluse või tegevuse eesmärkide täitmise kohta.

[Loe edasi](#)

NAV



Fondi varasem tootluse ei tähenda lubaduste viidet fondi tuleviku tootluse kohta. Fondi investimisega kaasnevad riskid ja võimalused, mis võivad tuua nii kasumit kui kahjumit, investitud rahasumma väärtuse säilimine ei ole tagatud.

Enne investimisotsuse tegemist palun tutvuge hoolikalt fondi tingimuste, prospekti ja põhiteabega ning muu SEB kodulehel fondi kohta avaldatud teabega. Siin esitatud teave ei ole mõeldud investimisalase nõustamise, investimissoovituse ega toote või teenuse pakkumiseks. Samuti ei või siin esitatud andmeid ja seisukohti käsitleda pakkumise või soovitusena lepingu sõlmimiseks. Investimise eel peate analüüsima sellega seotud riske ning kaaluma, kas investeerimine on Teile sobiv. Vajadusel registreeruge nõustamisele.

Täpsem teave Fondi tegevuse kohta, sh. Fondi tingimused, prospekt, põhiteave ja muu oluline teave on kättesaadavad SEB kodulehelt www.seb.ee/fondid.

Hinnad ja riskinäitajad

Madalam risk Kõrgem risk

1 2 3 4 5 6 7

Osaku NAV 0,87698 EUR

Tagasivõtmishind 0,87698 EUR

Väljalaskehind 0,87698 EUR

Riskitase Madal

Tasud

Valitsemistasu 0,84%

Väljalasketasu 0,00%

Tagasivõtmistasu 0,00%

Info

Fondivalitseja SEB Varahaldus
Nõukogu ja juhatuse
Kontaktandmed

Depositoorium AS SEB Pank

Audiitor AS PricewaterhouseCoopers

Fondijuht Endriko Võrklaev,
Vladislavas
Zaborovskis
(fondid@seb.ee)

ISIN EE3600098612

Fondivalitseja 175 000 osakut
osalusfondis

Lisainfo fondid@seb.ee
tel. 6 655 100