

SEB Konservatiivne Pensionifond

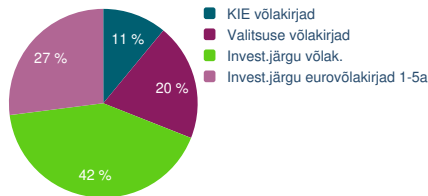
Andmed on seisuga 31.03.2022

Investeeringud

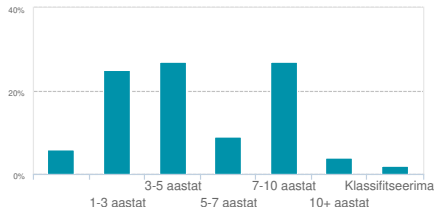
SEB Konservatiivne Pensionifond investeerib oma vara põhiliselt Euroopa, sh Baltimaade investimisjärgu krediitireitinguga võlaväärtpaberitesse. Kuni 20% ulatuses on lubatud investeerida mujale, muuhulgas investimisjärguta (nn high-yield) võlaväärtpaberitesse, aktsiatesse, kinnisvarasse ja väärimetallidesse. Fondi investeeringutega kaasnevad madalamad riskid, mille tulemusel võib fondi varade väärtus kõikuda väikeses ulatuses.

SEB Konservatiivse Pensionifondi peamine eesmärk on pensionivara säilitamine. See tähendab, et pensionifondi paigutatud raha väärtuse pikaajaline tootlus peaks olema samaväärne inflatsiooni määraga.

Instrumenti tüüp, võlakirjad



Jaotus lõppkuupäeva järgi



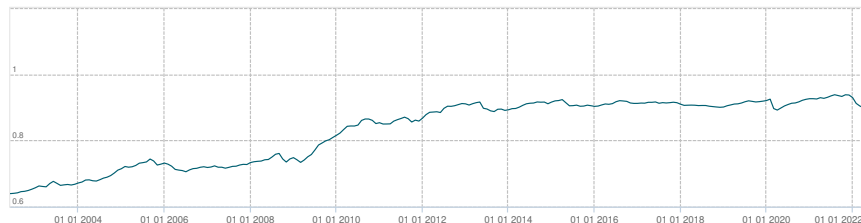
Tootlus

Aasta algusest **-3,93%** 1 kuu **-1,10%** 1 aasta **-2,98%** 3 a (p.a.) **-0,36%** 5a (p.a.) **-0,30%** Fondi algusest (p.a.) **+1,74%**

Fondi eelmiste perioodide tootlus ega senine tegevuse ajalugu ei tähenda lubadust ega indikaatorit Fondi järgmiste perioodide tootluse või tegevuse eesmärkide täitmise kohta.

[Loen edasi](#)

NAV



Tarbijahinnaindeksi alguskuupäevaks on võetud pensionifondi tegevuse algus ning info pärineb [Statistikaametilt](#). Tutvu fondide viimase 1, 3 ja 5 kalendriaasta keskmiste [tootlusega](#).

Eeltoodud teavet ei tohi ühelgi juhul tõlgendada investeerimisalase nõustamise, investeerimissoovituse ega toote või teenuse pakkumisena. Samuti ei või siin esitatud andmeid ja seisukohti käsitada pakkumise või soovitusena lepingu sõlmimiseks.

Fondi varasem tootlus ja tegevus ei ole lubadus ega viide fondi tuleviku tootluse või tegevuseesmärkide täitmise kohta. Fondi investeerimisega kaasnevad riskid ja võimalused, mis võivad tuua nii kahjumit kui kasumit, investeeritud rahasumma väärtuse säilimine ei ole garanteeritud. SEB pensionifonde valitseb SEB Varahaldus. SEB Life and Pension Baltic SE Eesti filiaal ja SEB Pank vahendavad SEB Varahalduse pensionifonde.

Enne investeerimisotsuse tegemist palun tutvuge hoolikalt toote kohta avalikustatud teabega, sh tingimuste ja fondi prospektiga. SEB toodete kohta leiате teabe SEB kodulehelt [www.seb.ee](#), teiste fondide kohta [www.pensionikeskus.ee](#). Vajadusel registreeruge nõustamisele SEB kodulehel [www.seb.ee](#).

Täpsem teave Fondi tegevuse kohta, sh. Fondi tingimused, prospekt, põhiteave ja muu oluline teave on kättesaadavad SEB kodulehelt [www.seb.ee/fondid](#).

Hinnad ja riskinäitajad

Madalam risk	Kõrgem risk					
1	2	3	4	5	6	7
Osaku NAV	0,89982 EUR					
Tagasivõtmishind	0,89982 EUR					
Väljalaskehind	0,89982 EUR					
Riskitase	Madal					

Tasud

Valitsemistasu	0,39%
Tagasivõtmistasu	0,00%
Väljalasketasu	0,00%

Info

Fondivalitseja	SEB Varahaldus Nõukogu ja juhatus Kontaktandmed
Depositoorium	AS SEB Pank
Audiitor	Ernst & Young Baltic AS
Fondijuht	Endriko Võrklaev, Vladislavas Zaborovskis (fondid@seb.ee)
ISIN	EE3600019717
Fondivalitseja osalus fondis	260 000 osakut
Lisainfo	fondid@seb.ee tel. 6 655 100