

SEB Konservatiivne Pensionifond

Andmed on seisuga 30.11.2018

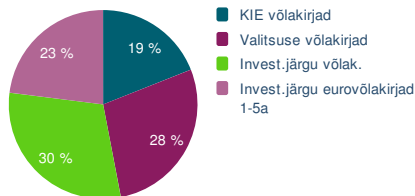
SEB

Investeeringud

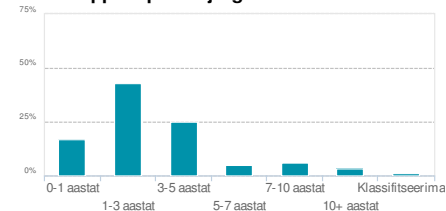
SEB Konservatiivne Pensionifond investeerib peamiselt võlakirjadesse ja hoiustesse. Nendes varaklassidesse investeerimisega kaasnevad madalamad riskid, mille tulemusel võib fondi varade väärtus kõikuda väikeses ulatuses.

SEB Konservatiivse Pensionifondi peamine eesmärk on pensionivara säilitamine. See tähendab, et pensionifondi paigutatud raha väärtuse pikaajaline tootlus peaks olema samaväärne inflatsiooni määraga.

Instrumenti tüüp, võlakirjad



Jaotus lõppkuupäeva järgi



Tootlus

Aasta algusest **1 kuu** **1 aasta** **3 a (p.a.)** **5a (p.a.)** **Fondi algusest (p.a.)**
-1,25% **-0,23%** **-1,56%** **-0,29%** **+0,15%** **+2,10%**

Fondi eelmiste perioodide tootlus ega senine tegevuse ajalugu ei tähenda lubadust ega indikaatorit Fondi järgmiste perioodide tootluse või tegevuse eesmärkide täitmise kohta.

[Loen edasi](#)

NAV



Fondi varasem tootlus ei tähenda lubadust ega viidet fondi tuleviku tootluse kohta. Fondi investeerimisega kaasnevad riskid ja võimalused, mis võivad tuua nii kasumit kui kahjumit, investeeritud rahasumma väärtuse säilimine ei ole tagatud.

Enne investeerimisotsuse tegemist palun tutvuge hoolikalt fondi tingimuste, prospekti ja põhiteabega ning muu SEB kodulehel fondi kohta avaldatud teabega. Siin esitatud teave ei ole mõeldud investeerimisalase nõustamise, investeerimissoovituse ega toote või teenuse pakkumiseks. Samuti ei või siin esitatud andmeid ja seisukohti käsitada pakkumise või soovitusena lepingu sõlmimiseks. Investeerimise eel peate analüüsima sellega seotud riske ning kaaluma, kas investeerimine on Teile sobiv. Vajadusel registreeruge nõustamisele.

Täpsem teave Fondi tegevuse kohta, sh. Fondi tingimused, prospekt, põhiteave ja muu oluline teave on kättesaadavad SEB kodulehelt www.seb.ee/fondid.

Hinnad ja riskinäitajad

Madalam risk	Kõrgem risk
1	2
3	4
5	6
7	
Osaku NAV	0,89991 EUR
Tagasivõtmishind	0,89991 EUR
Väljalaskehind	0,89991 EUR
Riskitase	Madal

Tasud

Valitsemistasu	0,49%
Väljalasketasu	0,00%
Tagasivõtmistasu	0,00%

Info

Fondivalitseja	SEB Varahaldus Nõukogu ja juhatus Kontaktandmed
Depositoorium	AS SEB Pank
Audiitor	AS PricewaterhouseCoopers
Fondijuht	Endriko Võrklaev, Vladislavas Zaborovskis (fondid@seb.ee)
ISIN	EE3600019717
Fondivalitseja osalus fondis	350 000 osakut
Lisainfo	fondid@seb.ee tel. 6 655 100