

SEB Konservatiivne Pensionifond

Andmed on seisuga 30.04.2018

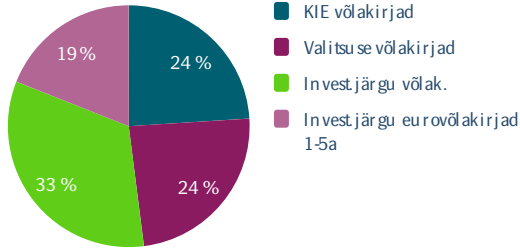
SEB

Investeeringud

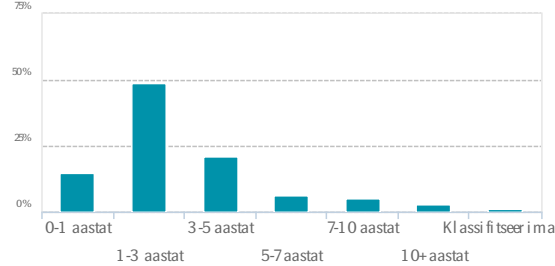
SEB Konservatiivne Pensionifond investeerib peamiselt võlakirjadesse ja hoiustesse. Nendes varaklassides investeerimisega kaasnevad madalamad riskid, mille tulemusel võib fondi varade väärtuskõikumine olla väikeses ulatuses.

SEB Konservatiivse Pensionifondi peamine eesmärk on pensionivara säilitamine. See tähendab, et pensionifondi paigutatud raha väärtuse pikaajaline tootlus peaks olema samaväärne inflatsioonimääraga.

Instrumendi tüüp, võlakirjad



Jaotus lõppkuupäeva järgi



Tootlus

Aasta algusest **-0,47%** 1 kuu **+0,06%** 1 aasta **-0,88%** 3 a (p.a.) **-0,46%** 5a (p.a.) **-0,20%** Fondi algusest (p.a.) **+2,23%**

Fondi eelmiste perioodide tootlusega senine tegevuse ajalugu ei tähenda lubadustega indikaatorit Fondi järgmiste perioodide tootluse või tegevuse eesmärkide täitmise kohta.

[Loen edasi](#)

NAV



Hinnad ja riskinäitajad

Madalam risk Kõrgem risk

1 2 3 4 5 6 7

Osaku NAV 0,90714 EUR

Tagasivõtmishind 0,90714 EUR

Väljalaskehind 0,90714 EUR

Riskitase Madal

Tasud

Valitsemistasu 0,49%

Väljalasketasu 0,00%

Tagasivõtmistasu 0,00%

Info

Fondivalitseja SEB Varahaldus
Nõukogu ja juhatus
Kontaktandmed

Depositoorium AS SEB Pank

Auditiitor AS PricewaterhouseCoopers

Fondijuht Endriko Võrklaev,
Vladislavas Zaborovskis
(fondid@seb.ee)

ISIN EE3600019717

Fondivalitseja 350 000 osakut
osalusfondis

Lisainfo fondid@seb.ee
tel. 6655 100

Fondi varasem tootluse ei tähenda lubadustega viidet fondi tuleviku tootluse kohta. Fondi investeerimisega kaasnevad riskid ja võimalused, mis võivad tuua nii kasumit kui kahjumit, investeeritud rahasumma väärtuse säilimine ei ole tagatud.

Enne investeerimise tegemist palun tutvuge hoolikalt fondi tingimuste, prospekti ja põhiteabega ning muu SEB kodulehel fondi kohta avaldatud teabega. Siin esitatud teave ei ole mõeldud investeerimise nõustamiseks, investeerimise soovituse ega toote või teenuse pakkimiseks. Samuti ei või siin esitatud andmeid ja seisukohti käsitleda pakkimise või soovituseks lepingu sõlmimiseks. Investeerimise eel peate analüüsima sellega seotud riskid ning kaaluma, kas investeerimine on Teile sobiv. Vajadusel registreeruge nõustamiseks.

Täpsem teave Fondi tegevuse kohta, sh. Fondi tingimused, prospekt, põhiteave ja muu oluline teave on kättesaadavad SEB kodulehelt www.seb.ee/fondid.