

# EESTI ÜHISPANGA PENSIONIFOND KONSERVATIIVNE

Kohustusliku kogumispensioni fond, mille fondivalitseja on Ühispanga Varahalduse AS

## EESMÄRK

Toota paremat pikaajalist tulu kui võrdluseks valitud valitsusvõlakirjade turu keskmine, valides seejuures minimaalse riskiga emitente.

## INVESTEERIMISPRINTSIIP

Fond investeerib arenenud Euroopa riikide võlakirjadesse ning vähesel määral arenevate Euroopa riikide ja ettevõtete võlakirjadesse.

Kuna fond investeerib väga ettevaatlikult, siis võib ka fondi oodatav tootlus olla tagasihoidlik.

Fond sobib isikule, kelle pensioniiga on peatselt kätte jõudmas või kes eelistab väiksemat, kuid see-eest võimalikult turvalist ja üllatusteta tulu investeringult.

## TÄHTSAMAD NÄITAJAD

Fondi asutamisaasta	2002
Fondijuht	Andrei Zaborski
Võrdlusindeks	Merrill Lynch EMU Direct Government Index
Osaku hind asutamisel	10
Valuuta	EEK

## TASUD

Osaku väljalasketasu	1,5%
Osaku tagasivõtmistasu	1%
Haldustasu (p.a)	1,2%

## HINNAINFO

www.eyp.ee/pension  
www.pensionikeskus.ee  
ajaleht "Äripäev"

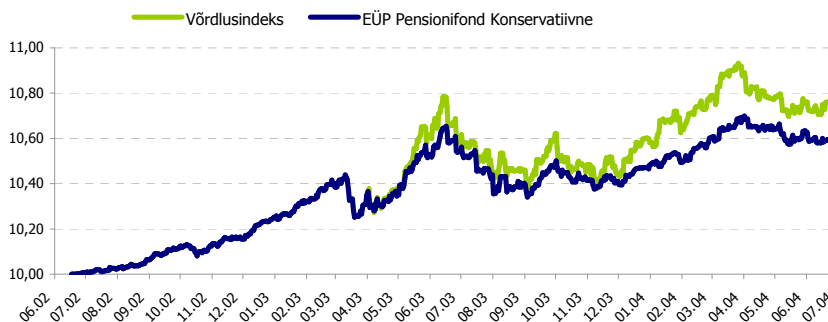
## NÕUSTAMINE JA INFORMATSIOON

Ühispanga kontorid  
Ühispanga infotelefon 66 55 100  
E-post pension@eyp.ee

## TOOTLUS

	Aasta algusest	12 kuud	3 aastat (p.a)	Alates loomisest(p.a)
<b>Fond</b>	1,23%	0,64%	-	2,96%
<b>Võrdlusindeks</b>	1,68%	-	-	-

## OSAKU HINNA LIIKUMINE



## TOP 5 INVESTEERINGUD

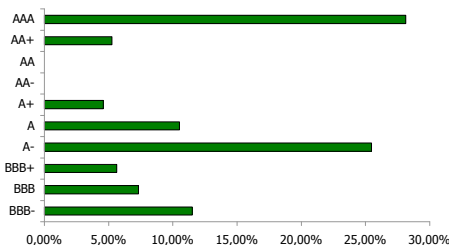
LEEDU 2008	8,18%
LEEDU 2013	7,94%
HOLLAND 2005	7,18%
ROOTSI 2006	6,86%
JAPAN BANK FOR INTL COOP 2007	5,26%

Fondi maht 92 943 324  
NAV 10,61

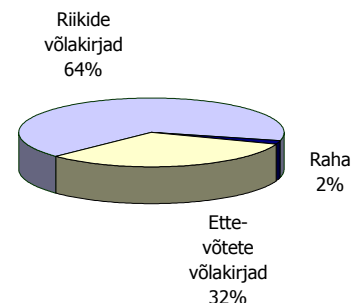
## RISKINÄITAJAD

Standardhälve	2,16%
Keskmine reiting	A
Duratsioon	3,75

## RISKIKLASSIDE JAOTUS



## VARAKLASSIDE JAOTUS



## FONDIJUHI KOMMENTAAR

Eesti Ühispanga Konservatiivse Pensionifondi osaku väärtus langes juunis 10,62 kroonilt 10,61 kroonile; aasta algusest on puhaskasv olnud 1,23%. Fondi maht kasvas 86,9 miljonilt 92,9 miljoni kroonini.

Kesk- ja pikaajalised intressimäärad Euroopas juunikuus langesid eelmiste kuude vältel saavutatud kõrgetelt tasemetelt. Selle kutsusid esile veidi tagasihoidlikumad makrouudised USA-st ja Euroopast ning USA intressipoliitika selginemine.

Lisasime fondi portfelli 2006. aasta Pgnig Finance võlakirjade positsiooni ja 2013 a. Poola valitsuse võlakirjad.

Uueks investeerimissuunaks sai fondile Rootsi võlakirjaturg—soetasime 2006. aasta Rootsi valitsuse võlakirju.

Vähendasime Eesti valitsuse võlakirjade positsiooni.

Ajalooline tootlus ei garanteeri samasugust tootlust tulevikus.

Avatud investeerimisfondidesse tehtud investeringute väärtus võib nii tõusta kui langeda. Avatud investeerimisfondi ajalooline tootlus ei anna kindlat suunda tuleviku osas. Investeerimisfondid, mis investeerivad välisriikidesse, on tundlikud valuuta- kursside kõikumistele, see omakorda võib põhjustada fondide osaku puhasväärtuse tõusu või languse.