

LHV Pensionifond XL

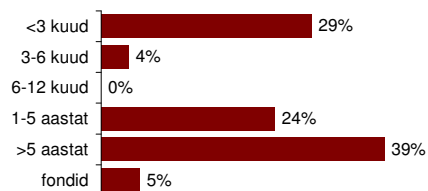
31. detsember 2009

Investeeringispõhimõtted

LHV Pensionifond XL investeerib kuni 50% varadest aktsiatesse. Märkimisväärne osa portfelist investeeritakse uutel ehk arenevatel turgudel, kus eeldatav kasv ning tootlus on kõrgem kui vanadel ja arenenud turgudel. LHV Pensionifond XL otsib pidevalt kasvavaid majandussektoreid, uusi turge ning võimalusi.

Ülejäänud varad investeeritakse võlakirjadesse ja rahaturuinstrumentidesse. Pikaajalise tootluse maksimeerimiseks investeeritakse kuni 10% fondi varadest börsil noteerimata ja krediitireitinguta võlakirjadesse, mille oodatav tootlus on kõrgem.

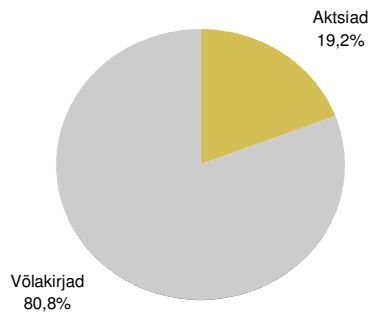
Võlakirjaportfell kestvuse järgi



Ajalooline tootlus

	3 kuud	6 kuud	12 kuud	2008	2007	Asutamiset 30.06.2002	Asutamisest aasta baasil
LHV PF XL	1,92%	15,86%	32,23%	-23,82%	10,56%	51,80%	5,72%
EPI-50	3,11%	9,89%	14,18%	-27,36%	7,06%	37,85%	4,37%

Investeeringute jaotus



Detsembrikuu tootlus 1,71%

Osaku puhaskväärtus 15,18 EEK

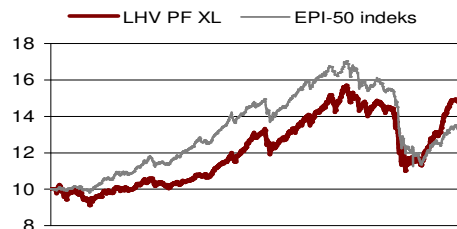
Fondi maht 101 090 145 EEK

Fondi üldandmed

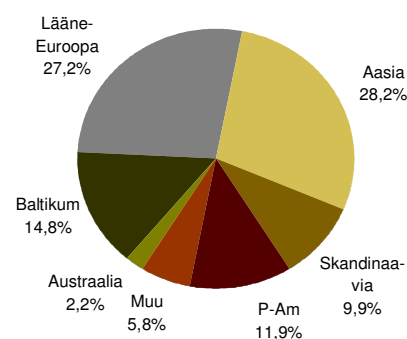
Fondivalitseja AS LHV Varahaldus
Fondijuht Andres Viisemann
Asutamisaasta 2002
Depoopank AS Swedbank
Osakute register AS Eesti Väärtpaperikeskus (EVK)
Võrdlusindeks EPI-50 (EVK kogumispensioni progressiivne indeks)

Väljalasketasu 0,0%
Tagasivõtmistasu 1,0%
Valitsemistasu 1,88%

Osaku väärtuse muutumine asutamisest



Aktsiaportfelli geograafiline jaotus



Fondijuhi kommentaar

Meie progressiivse strateegiaga fondide (XL, L) investimisportfellide võlakirjade pool ületas 2009. aastal suurelt ootusi, aktsiate poolel järgisime pigem konservatiivset joont. Aasta alguses startisime suurepäraselt, kuid juba aprillis tekkis kartus, et aktsiad on liiga kallid. Alates augustist oleme aktsiaid müünud, samal ajal on aga aktsiaturud tasahaaval tõusnud. Sellele vaatamata võib meie 50/50 strateegiaga fondide (XL ja L) tootlustega (vastavalt 32,2% ja 29,6%) rahule jääda. Mõlema fondi tootlused löid mõne protsendiga Euroopa aktsiaindeksit ning olid kolme Eesti suurima sama strateegiaga pensionifondi tootlustest vähemalt 2 korda kõrgemad.

Detsembri alguses vähendasime investeeringut Pärsia lahe regiooni ning kuu jooksul soetasime Balti aktsiaid (Tallink, Olympic, Apranga, Silvano).



Andres Viisemann

Nõustamine ja lisainfo

LHV Investeeringukeskus
E-R kell 9.00-18.00
Tartu mnt 2
Tallinn, 10145

tel: 6 800 400
faks: 6 802 616
info@lhv.ee
www.lhv.ee/pension