

LHV Pensionifond S

30. juuni 2011

Kuu tootlus -0,02%

Osaku puhaväärtus 1,08834 EUR

Fondi maht 5 175 511 EUR

Investeeringispõhimõtted

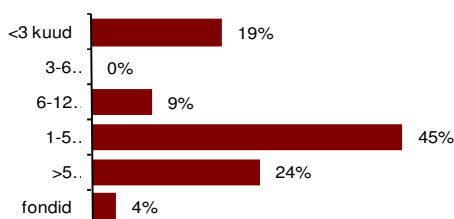
LHV Pensionifond S investeerib ainult võlakirjadesse ja rahaturuinstrumentidesse. Kõrge krediidireitinguga võlakirjade kõrval investeeritakse kuni 10% fondi varadest ka riskantsematesse võlakirjadesse, mille pikaajaline oodatav tootlus on kõrgem.

LHV Pensionifond S investeerib tootluse maksimeerimiseks olulise osa portfelist arenevate turgude võlakirjadesse ja võlakirjafondidesse.

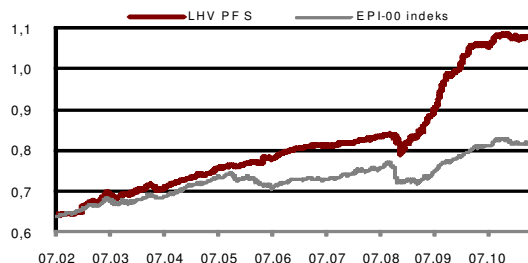
Fondi üldandmed

Fondivalitseja AS LHV Varahaldus
Fondijuht Andres Viisemann
Asutamisaasta 2002
Depoopank AS Swedbank
Osakute register AS Eesti Väärtpaberikeskus (EVK)
Võrdlusindeks EPI-00 (EVK kogumispensioni konservatiivne indeks)
Väljalasketasu 0,0%
Tagasivõtmistasu 1,0%
Valitsemistasu 1,2%

Võlakirjaportfell kestvuse järgi



Osaku väärtuse muutumine asutamisest



Ajalooline tootlus*

	1 kuu	12 kuud	2010-09 keskmine	2010-08 keskmine	2010-06 keskmine	Asutamisest 04.06.2002	Asutamisest aasta baasil
LHV PFS	-0,02%	3,21%	15,20%	10,03%	7,39%	70,29%	6,04%
EPI-00	-0,18%	1,77%	6,11%	3,40%	2,30%	29,01%	2,87%

Fondijuhi kommentaar

Kuigi juuni viimastel päevadel andis Kreeka parlament järele IMF-i ja Euroopa institutsioonide survele kärpida oluliselt valitsuse kulutusi tulevastel perioodidel ning müüa 50 miljardi euro eest riigi vara, ei ole sellega Kreeka võlakriis veel lahendatud. Kreeka võlakirjade intressimäärad küll mõnevõrra langesid, kuid peegeldavad siiski arvamust, et varem või hiljem peavad Kreeka võlakirjade omanikud olulise osa oma investeeringust maha kirjutama.

Kuigi USA keskpang on teatanud, et lõpetab valitsuse võlakirjade kokkuostmise ja läbi selle intressimäärade allasurumise, ei ole nende võlakirjade intressimäärad siiski tõusule pööranud. Peamiseks põhjuseks on see, et USA majanduse suhteliselt kehvast seisust tulenevalt on ettevõtted ettevaatlikud uute investeeringute tegemisel ning seetõttu on ka nõudlus pikemaajaliste laenude järele madal.



Andres Viisemann

Nõustamine ja lisainfo

LHV Investeeringikeskus

E-R kell 9.00-18.00

Tartu mnt 2

Tallinn, 10145

Kaluri 2

Tartu, 51004

tel: 6 800 400

faks: 6 800 402

info@lhv.ee

tel: 6 802 713

faks: 6 802 711

*Investeeringifondi eelmiste perioodide tootlus ei tähenda lubadust ega viidet fondi järgmiste perioodide tootluste kohta. Fondide viimase kahe, kolme ja viie kalendriaasta keskmised aritmeetilised tootlused aasta baasil on esitatud vastavalt IFS § 243 (1) lg 4. „Asutamisest aasta baasil“ on kumuleeruv ehk geometriiline keskmine aastane tootlus.

Tutvu fondi prospektiga ning küsi lisainfo lhv.ee/pension.