

# PF LHV Dünaamilised Võlakirjad

31. juuli 2007

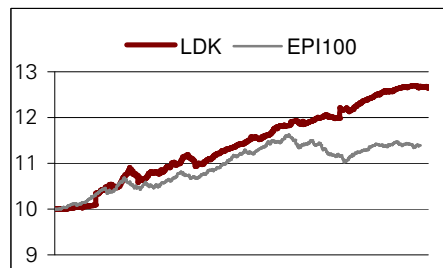
Juuli kuu tootlus **-0.32%**  
Osaku puhasväärtus **12.64 EEK**  
Fondi maht **24 333 941 EEK**

## Investeeringispõhimõtted

PF LHV Dünaamilised Võlakirjad investeerib ainult võlakirjadesse ja rahaturuinstrumentidesse. Kõrge krediitireitinguga võlakirjade kõrval investeeritakse kuni 10% fondi varadest ka riskantsematesse võlakirjadesse, mille pikaajaline oodatav tootlus on kõrgem.

PF LHV Dünaamilised Võlakirjad investeerib tootluse maksimeerimiseks olulise osa portfelist arenevate turgude võlakirjadesse ja võlakirjafondidesse.

## Osaku väärtuse muutumine asutamisest



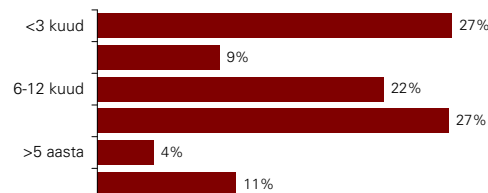
## Ajalooline tootlus

	3 kuud	6 kuud	12 kuud	2006	2005	Asutamisest 04.06.2002	Asutamisest aasta baasil
LDK00	-0.32%	0.56%	3.27%	5.10%	4.64%	26.40%	4.65%
EPI100	0.26%	0.74%	2.60%	-0.48%	2.67%	14.56%	2.67%

## Suurimad investeeringud

Instrument	Osakaal
JPMF Emerging Markets Debt	6.77%
Romania 08/05/12	6.36%
Fenno 08/05/08	4.98%
Parex Bond 05/05/11	4.88%
Sampo 14/12/07	4.86%

## Võlakirjaportfell kestvuse järgi



## Fondijuhi kommentaar

Juulikuus muutusid finantsturud riskide suhtes ettevaatlikumaks, mille tõttu kaotasid oma väärtusest nii aktsiaturud kui ka kõrgema riskiga võlakirjad. Kuu alguses müüsimise viimased võlakirjafondid, mis investeerivad kõrgema riskiga (high yield) võlakirjadesse. Samas langesid ka arenevate piirkondade (emerging markets) võlakirjadesse investeerivad fondid, mille tootluses me olema pikemas perspektiivis endiselt optimistlikud.

Võlakirjafondide osakaalu vähenemise arvelt tõuseb portfellis kohaliku turu ning Venemaa pangandusega seotud võlakirjade osakaal portfellis.



Andres Viisemann

## Nõustamine ja lisainfo

LHV Kliendikontor  
E-R kell 9.00-17.30  
Pärnu mnt 25  
Tallinn, 10141

tel: +372 6 800 400  
faks: +372 6 270 040  
klienditugi@lhv.ee