

PF LHV Maailma Aktsiad

30. aprill 2008

Aprillikuu tootlus 2.00%

Osaku puhasväärtus 16.97 EEK

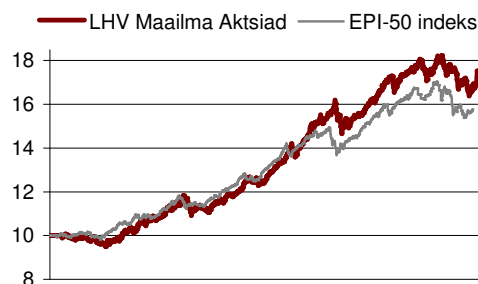
Fondi maht 334 147 947 EEK

Investeeringispõhimõtted

PF LHV Maailma Aktsiad investeerib kuni 50% varadest aktsiatesse. Fondi aktsiaportfelli koostamisel lähtutakse maailma aktsiaturgude geograafilisest struktuurist. Sellest tulenevalt omavad suuremad ja arenenumad regioonid fondi aktsiaportfellis ka suuremat osakaalu.

Ülejäänud varad investeeritakse võlakirjadesse ja rahaturuinstrumentidesse. Pikaajalise tootluse maksimeerimiseks investeeritakse kuni 10% fondi varadest börsil noteerimata ja krediitireitinguta võlakirjadesse, mille oodatav tootlus on kõrgem.

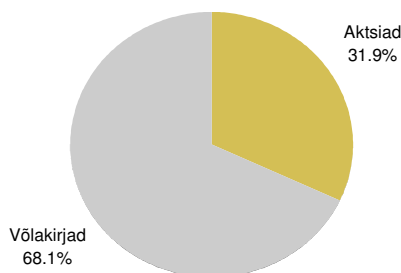
Osaku väärtuse muutumine asutamisest



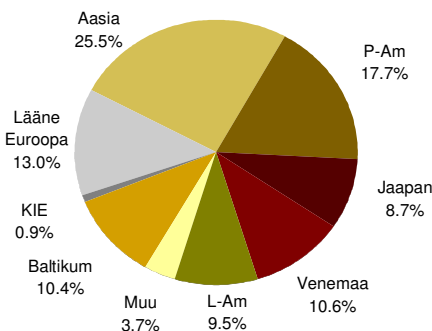
Ajalooline tootlus

	3 kuud	6 kuud	12 kuud	2007	2006	Asutamiset 04.06.2002	Asutamiset aasta baasil
LHV Maailma Aktsiad	0.46%	-6.55%	-2.13%	5.59%	13.65%	69.70%	9.36%
EPI-50	0.12%	-7.43%	-2.40%	7.06%	9.11%	57.67%	8.12%

Investeeringute jaotus



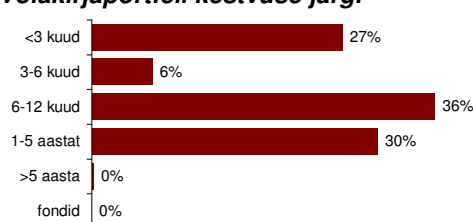
Aktsiaportfelli geograafiline jaotus



Suurimad investeeringud

Instrument	Osakaal
Snoras Bank 21/05/10	4.26%
Tallinna Sadam 17/03/09	4.23%
Parex 05/05/11	4.13%
Tele2AB 06/03/09	3.85%
SEB 16/06/08	2.83%

Võlakirjaportfell kestvuse järgi



Fondijahi kommentaar

Aprill oli aktsiaturgudel suurepärase kuu. Pea kõik maailma börsid on viimase pooleteise kuuga tagasi teeninud umbes poole kukkumisest, mis eelneva poole aasta jooksul on turge tabanud.

Meie arvates ei ole siiski endised head ajad aktsiaturgudele tagasi pöördunud ning tegu on vaid ajutise tõusuga enne järgmist langust ja vastavalt sellele arvamusele oleme ka käitunud. Kuu lõpupoole vähendasime aktsiate osakaalu ligi 10%. Eelkõige vähendasime Lääne-Euroopa aktsiafondide positsioone. Me näeme paremaid võimalusi erinevatel arenevatel turgudel, eelkõige Kagu-Aasias aga ka Brasiilias ja Venemaal. Meie arvates on nimetatud piirkondade majandused võimalised kasvama ka olukorras kus USA majandus on langusfaasis ja Lääne-Euroopa majandus kasvab optimaalsest madalamast tempoga.



Andres Viisemann

Nõustamine ja lisainfo

LHV Investeeringikeskus
E-R kell 9.00-17.30
Tartu mnt 2
Tallinn, 10145

tel: 6 800 400
faks: 6 270 040
info@lhv.ee
www.lhv.ee/pension