

Swedbanki pensionifond Konservatiivne

Faktileht | Seisuga 31 jaanuar 2024

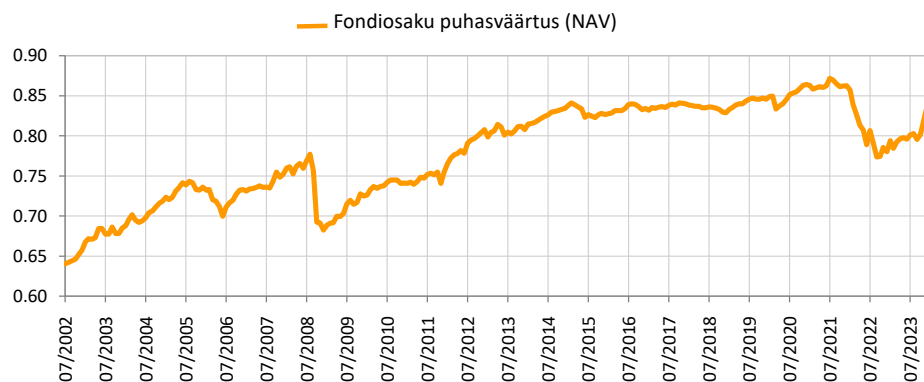
Investeeringispõhimõtted

Fond on kohustusliku kogumispensiooni fond, mille tegevuse põhieesmärgiks on võimaldada Fondi osakuomanikele pärast pensioniikka jõudmist täiendav sissetulek lisaks riiklikule pensionile. Vähemalt 80% Fondi varadest investeeritakse ettevõtete, valitsuste ning muude üksuste võlakirjadesse, rahaturuinstrumentidesse, krediidiastutuste hoiustesse ja muusse õigusaktidega lubatud varasse ning sellistesse fondidesse, mille vara investeeritakse peamiselt eelnimetatud varasse. Ülejäänud osa Fondi varast on lubatud investeerida aktsiatesse, kinnisasjadesse ja muusse õigusaktidega lubatud varasse.

Üldandmed

Fondivalitseja	Swedbank Investeeringufondid AS
Portfellihaldurid	Ene Öunmaa, Katrin Rahe, Pertti Rahnel
Asutamisaasta	2002
ISIN	EE3600019733
Fondi varade puhasväärtus	39 011 575 EUR
Fondiosaku puhasväärtus (NAV)	0.83972 EUR
Jooksvad tasud	0.48%
Sisenemistasu	0%
Väljumistasu	0%

Fondi tootlus*



Ajalooline tootlus*

	aasta algusest	1 kuu	3 kuud	1 aasta	2 aastat	3 aastat	5 aastat	loomisest
Kogutootlus	0.3%	0.3%	4.8%	5.7%	-2.0%	-2.7%	0.8%	31.4%
Aasta baasil tootlus				5.7%	-1.0%	-0.9%	0.2%	1.3%

Aasta	2016	2017	2018	2019	2020	2021	2022	2023
Tootlus	0.9%	0.7%	-1.3%	2.0%	2.2%	-0.2%	-9.6%	7.3%

Tootluse standardhälve (viimase 3 a põhjal) 4.2%

Suurimad investeeringud (%)

Võlakirjaportfell	Osakaal
Luminor Bank VAR 08.06.2027	2.9
Altum AS 1.300% 07.03.2025	2.5
Nykredit Realkredit AS 0.250% 13.01.2026	2.2
Danske Bank A/S VAR 10.01.2031	1.9
Ignitis Grupe AB 2.000% 21.05.2030	1.8
City of Tallinn FRN 29.11.2027	1.5
Spain Government 6.000% 31.01.2029	1.5
LHV Group VAR 09.09.2025	1.5
Stora Enso Oyj 0.625% 02.12.2030	1.5
Spain Government 1.450% 30.04.2029	1.5

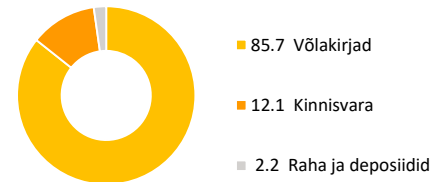
Riskiaste

Madalam risk ← → Kõrgem risk
Väiksem võimalik tulu Kõrgem võimalik tulu

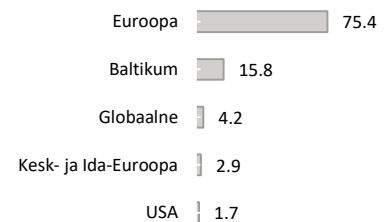


Skaalal toodud kategooriad põhinevad Fondi vara või asjakohase varade allokatsiooni väärtuse kõikumisel viimase viie aasta jooksul.

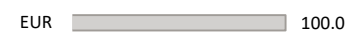
Varade jaotus (%)



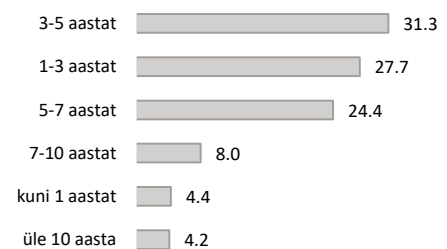
Võlakirjaportfell regioonide järgi (%)



Portfell valuutade järgi (%)



Võlakirjaportfell kestuse järgi (%)



Fondiosaku väärtus võib ajas nii kasvada kui kahaneda. Fondi eelmiste perioodide tootlus ei tähenda lubadust ega viidet fondi järgmiste perioodide tootluse kohta. Käesolev dokument ja selles esitatud teave ei ole käsiteldav investeeringussoovituse ega investeeringisnõustamisena. Tutvuge fondi tingimuste ja prospektiga veebilehel www.swedbank.ee/fondid. Täiendava info saamiseks pöörduge Swedbanki investeerimistoe poole telefonil +372 613 1606, E-R kl 8.30-18.00 või külastage lähimat Swedbanki kontorit.