

Swedbank Pensionifond K10

Faktileht | Seisuga 30 aprill 2021

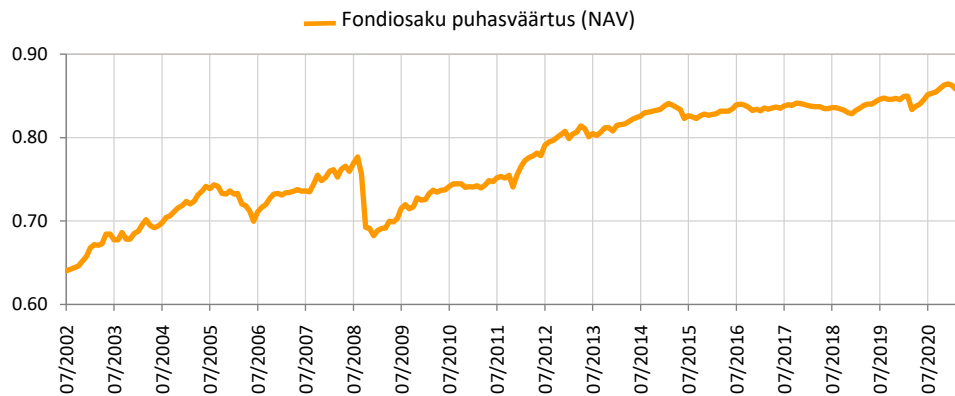
Investeeringispõhimõtted

Fond on kohustusliku kogumispensionifond, mille tegevuse põhieesmärgiks on võimaldada fondi osakuomanikele pärast pensioniikka jõudmist täiendav sissetulek lisaks riiklikule pensionile. Vähemalt 90% fondi varadest investeeritakse võlakirjadesse, rahaturuinstrumentidesse, krediidiastutuste hoiustesse ja muusse õigusaktidega lubatud varasse ning sellistesse fondidesse, mille vara investeeritakse peamiselt eelnimetatud varasse. Ülejäänud osa fondi varast on lubatud investeerida aktsiatesse, kinnisasjadesse ja muusse õigusaktidega lubatud varasse.

Üldandmed

Fondivalitseja	Swedbank Investeeringufondid AS
Portfelli haldurid	Ene Õunmaa, Katrin Rahe, Pertti Rahnel
Asutamisaasta	2002
ISIN	EE3600019733
Fondi varade puhasväärtus	56 431 599 EUR
Fondiosaku puhasväärtus (NAV)	0.86140 EUR
Jooksvad tasud	0.37%
Sisenemistasu	0%
Väljumistasu	0%

Fondi tootlus*



Ajalooline tootlus*

	aasta algusest	1 kuu	3 kuud	1 aasta	2 aastat	3 aastat	5 aastat	loomisest
Kogutootlus	-0.3%	0.2%	-0.2%	2.9%	2.5%	2.9%	3.6%	34.8%
Aasta baasil tootlus				2.9%	1.3%	1.0%	0.7%	1.6%

Aasta	2013	2014	2015	2016	2017	2018	2019	2020
Tootlus	0.0%	3.2%	-0.9%	0.9%	0.7%	-1.3%	2.0%	2.2%

Tootluse standardhälve (viimase 3 a põhjal) 1.5%

Suurimad investeeringud (%)

Võlakirjaportfell	Osakaal
Luminor Bank AS 0.792% 03.12.2024	3.6
Swedbank AB 0.200% 12.01.2028	3.5
Banque Federative du Credit Mutuel SA 0.250% 19.07.2028	3.5
Traton Finance Luxembourg SA 0.750% 24.03.2029	2.1
JPMorgan Chase VAR 24.02.2028	2.1
Volkswagen Financial Services AG 3.375% 06.04.2028	2.1
Ferrovial Emisiones SA 1.382% 14.05.2026	2.1
KBC Group NV 0.125% 14.01.2029	2.1
Latvenergo AS 1.9% 10.06.2022	2.0
Stora Enso Oyj 0.625% 02.12.2030	1.9

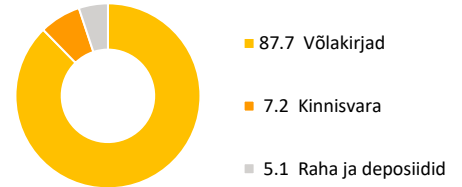
Riskiaste

Madalam risk Kõrgem risk
 Väiksem võimalik tulu Kõrgem võimalik tulu

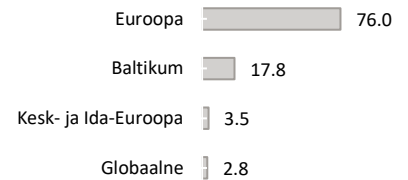


Skaalal toodud kategooriad põhinevad Fondi vara väärtuse kõikumisele viimase viie aasta jooksul.

Varade jaotus (%)



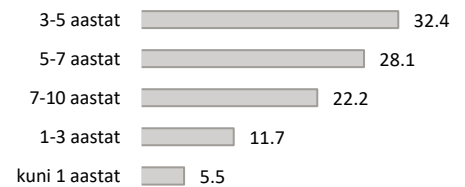
Võlakirjaportfell regioonide järgi (%)



Portfell valuutade järgi (%)



Võlakirjaportfell kestuse järgi (%)



Fondiosaku väärtus võib ajas nii kasvada kui kahaneda. Fondi eelmiste perioodide tootlus ei tähenda lubadust ega viidet fondi järgmiste perioodide tootluse kohta. Käesolev dokument ja selles esitatud teave ei ole käsitletav investeeringussoovituse ega investeeringunõustamisena. Tutvuge fondi tingimuste ja prospektiga veebilehel www.swedbank.ee/fondid. Täiendava info saamiseks pöörduge Swedbanki investeerimistoe poole telefonil +372 613 1606, E-R kl 8.30-18.00 või külastage lähimat Swedbanki kontorit.