

# Swedbank Pensionifond K10

Faktileht | Seisuga 31 oktoober 2020

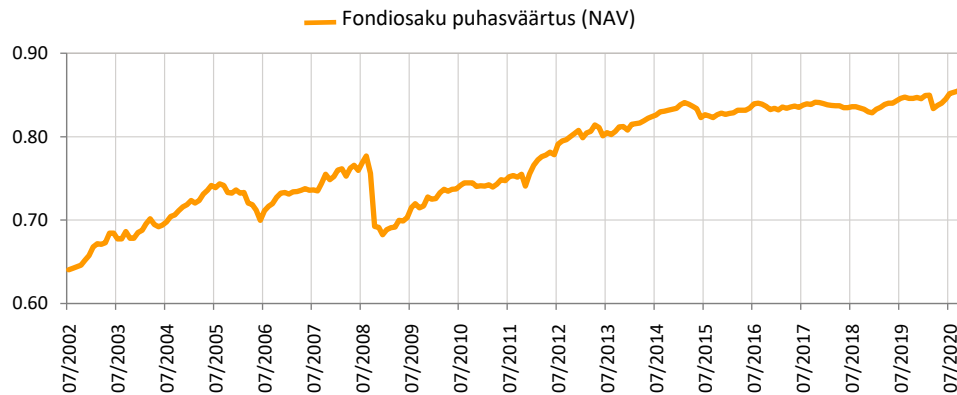
## Investeeringispõhimõtted

Swedbank Pensionifond K10 on kohustusliku kogumispensioni võimaldamiseks loodud lepinguline investeerimisfond. Vähemalt 90% fondi varadest investeeritakse võlakirjadesse, rahaturuinstrumentidesse, hoiustesse ning muusse õigusaktidega lubatud varasse. Ülejäänud osa fondi varast võib investeerida aktsiatesse ja aktsiafondidesse ja muudesse aktsiatega sarnastesse instrumentidesse, kinnisasjadesse ja muusse õigusaktidega lubatud varasse. Konservatiivne strateegia keskendub võlakirjadele ja selle eesmärgiks on kapitali säilimine ja mõdukas kasv eelkõige lühemas horisondis.

## Üldandmed

|                               |  |
|-------------------------------|--|
| Fondivalitseja                | Swedbank Investeeringufondid AS        |
| Portfelliinid                 | Ene Õunmaa, Katrin Rahe, Pertti Rahnel |
| Asutamisaasta                 | 2002                                   |
| ISIN                          | EE3600019733                           |
| Fondi varade puhasväärtus     | 76 921 661 EUR                         |
| Fondiosaku puhasväärtus (NAV) | 0.85865 EUR                            |
| Jooksvad tasud                | 0.37%                                  |
| Sisenemistasu                 | 0%                                     |
| Väljumistasu                  | 0%                                     |

## Fondi tootlus\*



## Ajalooline tootlus\*

|                      | aasta algusest | 1 kuu | 3 kuud | 1 aasta | 2 aastat | 3 aastat | 5 aastat | loomisest |
|----------------------|----------------|-------|--------|---------|----------|----------|----------|-----------|
| Kogutootlus          | 1.5%           | 0.4%  | 0.8%   | 1.5%    | 3.1%     | 2.1%     | 3.9%     | 34.3%     |
| Aasta baasil tootlus |                |       |        | 1.5%    | 1.5%     | 0.7%     | 0.8%     | 1.6%      |

| Aasta   | 2012 | 2013 | 2014 | 2015  | 2016 | 2017 | 2018  | 2019 |
|---------|------|------|------|-------|------|------|-------|------|
| Tootlus | 6.9% | 0.0% | 3.2% | -0.9% | 0.9% | 0.7% | -1.3% | 2.0% |

Tootluse standardhälve (viimase 3 a põhjal) 1.5%

## Suurimad investeeringud (%)

| Võlakirjaportfell  | Osakaal |
|--|---------|
| Luminor Bank 1.500% 18.10.2021                             | 4.5     |
| AS Citadele banka Eesti filiaal term deposit               | 3.9     |
| Luminor Bank AS 1.375% 21.10.2022                          | 3.3     |
| Coop Bank AS term deposit                                  | 3.3     |
| Eesti Energia 2.384% 22.09.2023                            | 2.1     |
| EssilorLuxottica SA 0.375% 05.01.2026                      | 2.0     |
| Landesbank Hessen-Thüringen Girozentrale 0.375% 12.05.2025 | 2.0     |
| Government of Hungary 1.250% 22.10.2025                    | 1.9     |
| Government of Bulgaria 1.875% 21.03.2023                   | 1.5     |
| Latvenergo AS 1.9% 10.06.2022                              | 1.5     |

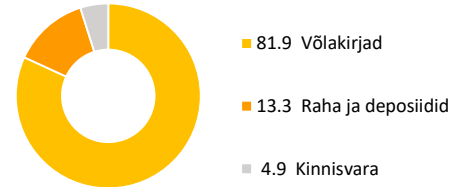
## Riskiaste

Madalam risk Kõrgem risk  
 Väiksem võimalik tulu Kõrgem võimalik tulu

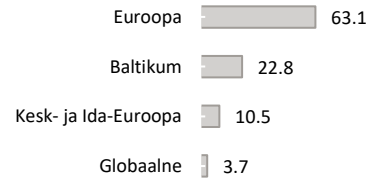


Skaalal toodud kategooriad põhinevad Fondi vara väärtuse kõikumisele viimase viie aasta jooksul.

## Varade jaotus (%)



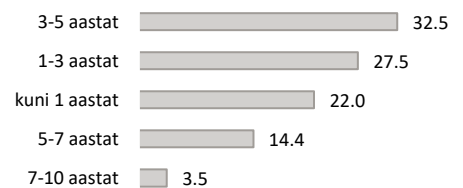
## Võlakirjaportfell regioonide järgi (%)



## Portfell valuutade järgi (%)



## Võlakirjaportfell kestuse järgi (%)



Fondiosaku väärtus võib ajas nii kasvada kui kahaneda. Fondi eelmiste perioodide tootlus ei tähenda lubadust ega viidet fondi järgmiste perioodide tootluse kohta. Käesolev dokument ja selles esitatud teave ei ole käsiteldav investeerimissoovitusena ega investeerimisoostamisena. Tutvuge fondi tingimuste ja prospektiga veebilehel [www.swedbank.ee/fondid](http://www.swedbank.ee/fondid). Täiendava info saamiseks pöörduge Swedbanki investeerimistoe poole telefonil +372 613 1606, E-R kl 8.30-18.00 või külastage lähimat Swedbanki kontorit.