

Swedbank Pensionifond K1 (Konservatiivne strateegia)

31. jaanuar 2012

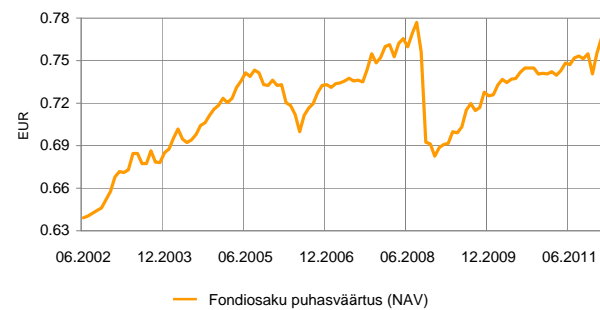
Investeeringipõhimõtted

Swedbank Pensionifond K1 (Konservatiivne strateegia) on kohustusliku kogumispensioni võimaldamiseks loodud lepinguline investeerimisfond. Fondi investeerimistegevuse eesmärgiks on võimalikult stabiilne pikaajaline kapitalikasv. Fondi vara investeeritakse nii Eestis kui ka välismaistesse võlakirjadesse, rahaturu-instrumentidesse ja muudesse sarnastesse varadesse. Fondi vara ei investeerita aktsiatesse ega aktsiatesse investeerivateste investeerimisfondidesse.

Üldandmed

Fondivalitseja	Swedbank Investeerimisfondid AS
Fondijuht	Katrin Rahe
Kontakt	Swedbanki kontorid ja tel +372 613 1606 www.swedbank.ee/fondid
Asutamisaasta	2002
Fondiosaku puhasväärtus (NAV)	0.76573 EUR
Fondi varade puhasväärtus	30 001 935 EUR
Haldustasu aastas	1.19%
Väljalaskmistasu	0.0%
Tagasivõtmistasu	1.0%
Kaalutud keskmine reiting	A
Kaalutud keskmine kestus, aastad	3.1
Standardhälve (arvutatud 3 aasta põhjal)	2.5%

Fondi tootlus*



	aasta algusest	1 kuu	3 kuud	1 aasta	2 aastat	3 aastat	5 aastat	loomisest
Tootlus*	1.4%	1.4%	1.4%	3.4%	5.5%	11.2%	4.7%	19.8%
Aasta baasil				3.4%	2.7%	3.6%	0.9%	1.9%

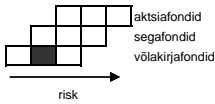
	2004	2005	2006	2007	2008	2009	2010	2011
Tootlus*	4.9%	2.5%	-0.4%	2.6%	-9.3%	6.2%	2.2%	1.9%

Fondijuhi kommentaar

Swedbank Pensionifond K1 tootlus 2012. aasta jaanuaris oli 1.4%. Uus aasta algas finantsturgudel positiivses meeleolus, mis koos detsembris valitsenud rahunemisaasaga teataval määral murdis eelmisel aastal kestnud lootus-meeleheide üllikiiret vahelduva mustris. Suur hulk turuosalisi nägi, et euroala on viimasel ajal liikunud õiges suunas ja seetõttu olid suurimateks tõusjateks just need varaklassid, mis eelmise aasta kestel investorite ebasoosingusse sattusid. Ehkki Kreeka tuletas turgudele meelde, et mitmed olulised probleemid vajavad sel aastal lahendamist, et riik poleks „sunnitud“ euroalast lahkuma, otsustasid investorid keskenduda majanduslikult vaatevinklist olulisemate riikide, Itaalia ja Hispaania, positiivsetele arengutele. Tulemusena kahanes Itaalia 10a võlakirja krediidipremia aasta alguse rekordtasemetelt 111 bp võrra. Vähenenud intressikulud suurendavad šansse, et riikidel õnnestub võitlustest eelarvedefitsiitide ja võlaprobleemidega võitjana väljuda. Oluliseks põhjuseks võlakirjaintresside languse taga olid Euroopa Keskpanga 3-aastase tähtajaga laenu pankadele, mida veebruaril lõpus tõenäoliselt kasutata suuremas mahus. Positiivselt üllatas ka euroala majanduskasv – paranemise märke näitasid nii tööstussektori tuleviku vaatavad näitajad kui olukord teenindussektoris. Majandusaktiivsus näitas paranemise märke mujalgi, sh. nii USA-s kui Hiinas. Võlakirjaturul said osa riskiisu kasvumeleoludest. Kui euroala baasvõlakirjaturgude intressimäärad jäid üldjoontes muutumatutele tasemetele, siis nii perifeeria riiklike võlakirjade kui ka investeerimisjärgu ning madalama kvaliteediga ettevõtete võlakirjade riskipremiad langesid kuu jooksul märgatavalt. Fondi portfellis suurendasime Eesti krediidiasutuste depositeid osakaalu ja vähendasime euroala valitsuse võlakirjade osakaalu. Lisasime viimatinimetatud varaklassile ka täiendava reitingupiirangu. Ettevaates eelistame võlakirjaportfellisid kõrgema tulupotentsiaaliga varaklasse, kuid oleme ettevaatlikud riskimarginaalide liigriie ahenemise suhtes. Siiski on hinnatasemed jätkuvalt soodsad ja üldine sentiment on muutunud riskantsemate varade osas toetavamaks.

* Fondiosaku väärtus võib ajas nii kasvada kui kahaneda. Fondi eeliste perioodide tootlus ei tähenda lubadust ega viidet fondi järgmistel perioodidel tootluse kohta. Välisturgudele investeerivad fondid on tundlikud valuutakurside kõikumise suhtes, mis võib põhjustada fondiosaku puhasväärtuse kasvu või kahanemist. Tutvuge fondi tingimuste ja prospektidega veebilehel www.swedbank.ee/fondid või külastades lähimat Swedbanki kontorit. Vajaduse korral konsulteerige pangatöötaja või investeerimisnõustajaga.

Riskiaste

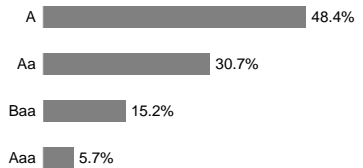


Suurema oodatava tootlusega kaasneb suurem risk

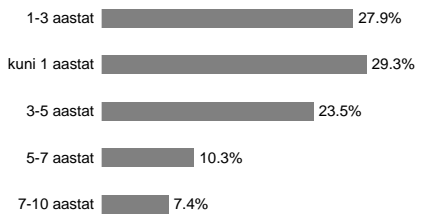
Portfell varaklasside järgi



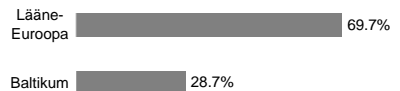
Portfell reitingute järgi



Portfell kestuse järgi



Portfell regioonide järgi



Portfell valuutade järgi



Suurimad investeeringud

Võlakirjad	Osakaal
iShares € Corporate Bond Fund	6.9%
Citigroup EUR 7.375% 16.06.2020	3.4%
Deposiit - Swedbank (EUR)	2.7%
Roche Holdings EUR 5.625% 04.03.2016	2.4%
Barclays Bank EUR 5.25% 27.05.2014	2.3%
Rabobank EUR 4.375% 22.01.2014	2.2%
Lloyds TSB Bank EUR 4.5% 15.09.2014	2.2%
Deposiit - Swedbank (EUR)	2.1%
Deposiit - Swedbank (EUR)	2.1%
Deposiit - Swedbank (EUR)	2.1%