

Swedbank Pensionifond K1 (Konservatiivne strateegia)

31. juuli 2011

Investeeringispehõimõtted

Swedbank Pensionifond K1 (Konservatiivne strateegia) on kohustusliku kogumispensionii võimaldamiseks loodud lepinguline investeeringifond. Fondi investeeringistegevuse eesmärgiks on võimalikult stabiilne pikaajaline kapitalikasv. Fondi vara investeeringtakse nii Eesti kui ka välismaistesse vólakirjadesse, rahaturu-instrumentidesse ja muudesse sarnastesse varadesse. Fondi vara ei investeeringta aktsiatesse ega aktsiatesse investeeringivatesse investeeringifondidesse.

Üldandmed

Fondivalitseja Swedbank Investeeringifondid AS
 Fondijuht Katrin Rahe

Kontakt Swedbanki kontorid ja tel +372 613 1606
 www.swedbank.ee/fondid

Asutamisaasta 2002

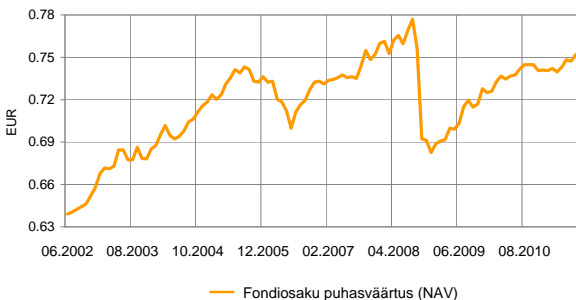
Fondiosaku puhasväärtus (NAV) 0.74721 EUR
 Fondi varade puhasväärtus 25 712 672 EUR

Haldustasu aastas 1.19%
 Väljalaskmistasu 0.0%
 Tagasivõtmistasu 1.0%

Kaalutud keskmine reiting A
 Kaalutud keskmine kestus, aastad 3.0

Standardhälve (arvutatud 3 aasta põhjal) 5.7%

Fondi tootlus*



	aasta algusest	1 kuu	3 kuud	1 aasta	2 aastat	3 aastat	5 aastat	loomisest
Tootlus*	1.5%	0.6%	1.2%	1.4%	5.1%	-2.2%	5.7%	17.6%
Aasta baasil				1.4%	2.5%	-0.7%	1.1%	1.8%

	2003	2004	2005	2006	2007	2008	2009	2010
Tootlus*	4.2%	4.9%	2.5%	-0.4%	2.6%	-9.3%	6.2%	2.2%

Fondijuhi kommentaar

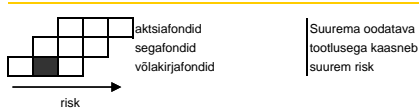
Swedbank Pensionifond K1 tootlus oli juulis 0,6% ning tootlus aasta algusest on 1,5%. Juulis püüis finantsturgudel ülim närvilisus. Kuu kaks esimest dekaadi mõõduid Kreeka/euroala kriisi vundumise meeleolus, sellele töid küll ajutist leevendust 21. juulil euroala liidrite poolt vastuvõetud meetmed vólakriisi ohjamiseks. Kuu lõpuks siiski hetkeline optimism vaibus ning rahavood suundusid taas euroala baasvólakirjaturgudele (Saksamaa, Prantsusmaa) tuues omakorda kaasa Itaalia ja Hispaania krediidipremiate suurenemise. Turgude üldine pessimism suurenes tänu kerkinud ohule, et USA valitus ületab 2. augustiks kehtiva vólalimiidi ja kokkulepet uue limiidi üle ei saavutata. Kartus osutus siiski ennatlikuks.

Ehkki kuu alguses kergitas ECB 25 bp võrra baasintresse, oli euroala baasvólakirjaturgudele kuu väga positiivne. Kõikide tähtaegade lõikes langesid intressid Saksamaal ca. 50 bp ulatuses. Koos vólakriisiga vaevlevate riikide krediidipremiate tõusuga said kannatada nii investeeringijärgu kui ka kehema kvaliteediga ettevõtete vólakirjade riskipremiad, kuid alusintresside suure languse tõttu lõpetas investeeringijärgu ettevõtete varaklass kuu siiski plusspoolle (+1,5%).

Fondi portfellis hoidsime heitliku olukorra tõttu pisut rohkem vahendeid arvelduskontol. Itaalia vólakirjaintressid jätkasid tõusu, mis suurendas investorite kartust, et suurenenud intressid iseenesest vähendavad Itaalia võimekust oma võlga teenindada. Samas on intresside tõusu taga ka tehnilised tegurid – paljud investoriid on seni olnud Itaalia varade osas vastu oma portfellide võrdlusindekseid ülekaalutud ning nüüd ollakse positsioone vähendamas. Meie hinnangul on tõenäoline, et erinevad Euroopa institutsioonid (ECB, EFSF) sekkuvad olukorra edasisel teravnemisel vólakirjaturgudele, et situatsiooni stabiliseerida.

Ettevaates jälgime hoolikalt arenguid euroalal, sest lisaks ääriiriikide krediidipremiatele mõjutavad arengud ka investorite huvi korporatiivvólakirjade varaklassi ning igasuguse riskivõtmise vastu üldiselt.

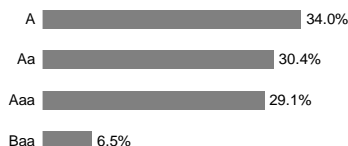
Riskiaste



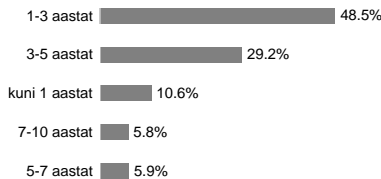
Portfell varaklasside järgi



Portfell reitingute järgi



Portfell kestuse järgi



Portfell regioonide järgi



Portfell valuutade järgi



Suurimad investeeringud

Vólakirjad	Osakaal
France 4.5% 12.07.2013	5.7%
France 2.5% 12.01.2014	4.8%
France 3.75% 12.01.2013	4.1%
France 3% 12.07.2014	4.0%
France 2.5% 15.01.2015	4.0%
Italy 3.75% 15.12.2013	3.8%
Italy 3.5% 01.06.2014	3.8%
Italy 3% 15.04.2015	3.7%
Roche EUR 4.625% 04.03.2013	2.5%
Credit Suisse EUR 6.125% 05.08.2013	2.4%

* Fondiosaku väärtus võib ajas nii kasvada kui kahaneda. Fondi eelmiste perioodide tootlus ei tähenda lubadust ega viidet fondi järgmistel perioodidel tootluse kohta. Välisturgudele investeeringid fondid on tundlikud valuutakurside kõikumise suhtes, mis võib põhjustada fondiosaku puhasväärtuse kasvu või kahanemist.

Tutvuge fondi tingimuste ja prospektidega veebilehel www.swedbank.ee/fondid või külastades lähimat Swedbanki kontorit. Vajaduse korral konsulteerige pangatöötaja või investeeringinõustajaga.