

# SEB Tasakaalukas Pensionifond

Andmed on seisuga 31.03.2018

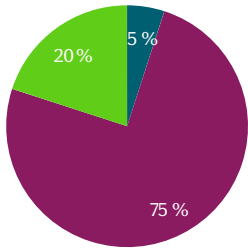
SEB

## Investeeringud

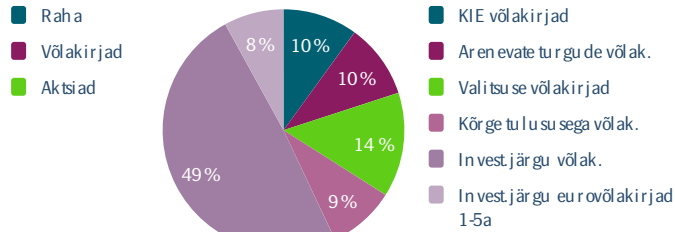
SEB Tasakaalukas Pensionifond investeerib võlakirjadesse ja hoiustesse ning kuni 50% ulatuses aktsiatesse. Kuna fond investeerib aktsiatesse ning võlakirjadesse ja hoiustesse, võib fondi varade väärtuskõikumada mõdukasulatuses.

SEB Tasakaaluka Pensionifondi peamine eesmärk on pensionivara väärtuse säilitamine ja stabiilne kasvatamine. See tähendab, et pensionifondi paigutatud raha väärtuse pikaajaline tootlus peaks olema samaväärne inflatsiooni määraga.

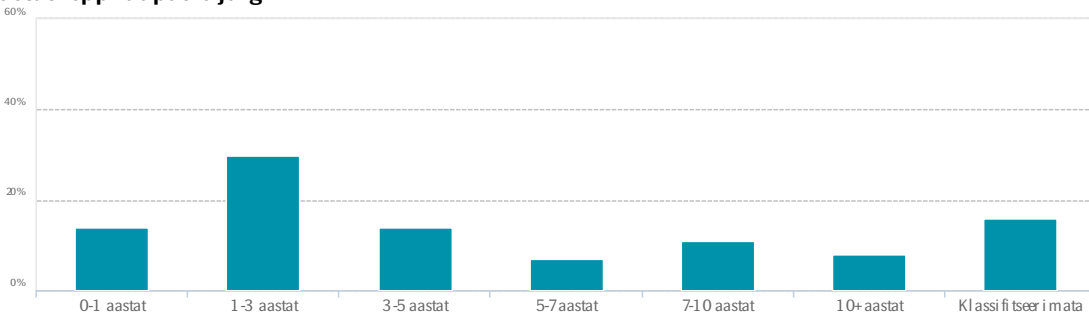
## Varadejaotus



## Instrumendi tüüp, võlakirjad



## Jaotus lõppkuupäeva järgi



## Tootlus

Aasta algusest  
**-1,53%**

1 kuu  
**-1,16%**

1 aasta  
**-1,08%**

3 a (p.a.)  
**-1,38%**

5a (p.a.)  
**+1,30%**

Fondi algusest (p.a.)  
**+3,79%**

Fondi eelmiste perioodide tootlusega senine tegevuse ajalugu ei tähenda lubaduste indikaatorit Fondi järgmist perioodide tootluse või tegevuse eesmärkide täitmise kohta.

[Loe edasi](#)

## NAV



Fondi varasem tootluse ei tähenda lubaduste viidet fondi tuleviku tootluse kohta. Fondi investimisega kaasnevad riskid ja võimalused, mis võivad tuua nii kasumit kui kahjumit, investeeritud rahasumma väärtuse säilimine ei ole tagatud.

Enne investimisotsuse tegemist palun tutvuge hoolikalt fondi tingimuste, prospekti ja põhiteabega ning muu SEB kodulehel fondi kohta avaldatud teabega. Siin esitatud teave ei ole mõeldud investimisalase nõustamise, investimissoovituse ega toote või teenuse pakkumiseks. Samuti ei või siin esitatud andmeid ja seisukohti käsitleda pakkumise või soovitusena lepingu sõlmimiseks. Investimise eel peate analüüsima sellega seotud riske ning kaaluma, kas investeerimine on Teile sobiv. Vajadusel registreeruge nõustamisele.

Täpsem teave Fondi tegevuse kohta, sh. Fondi tingimused, prospekt, põhiteave ja muu oluline teave on kättesaadavad SEB kodulehelt [www.seb.ee/fondid](http://www.seb.ee/fondid).

## Hinnad ja riskinäitajad

Madalam risk      Kõrgem risk

1 2 3 4 5 6 7

Osaku NAV      1,22186 EUR

Tagasivõtmishind      1,20964 EUR

Väljalaskehind      1,23408 EUR

Riskitase      Madal

## Tasud

Valitsemistasu      1,00%

Väljalasketasu      1,00%

Tagasivõtmistasu      1,00%

## Info

Fondivalitseja SEB Varahaldus  
Nõukogu ja juhatuse  
Kontaktandmed

Depositoorium AS SEB Pank

Audiitor AS PricewaterhouseCoopers

Fondijuht Endriko Vörklaev,  
Vladislavas Zaborovskis  
([fondid@seb.ee](mailto:fondid@seb.ee))

ISIN EE3600008934