

# SEB Aktiivne Pensionifond



**Fondijuht:** Vahur Madisson  
**Investeermiskogemus:** 20 aastat

## Tähtsamad näitajad

Fondiosaku ISIN kood: EE3600074076  
Asutamisaasta: 2004  
Fondivalitseja: AS SEB Varahaldus  
Baasvaluuta: EUR  
Osaku hind asutamisel: 0,64  
Osaku puhaväärtus (NAV): 1,07588  
Fondi maht (t.EUR): 18 086

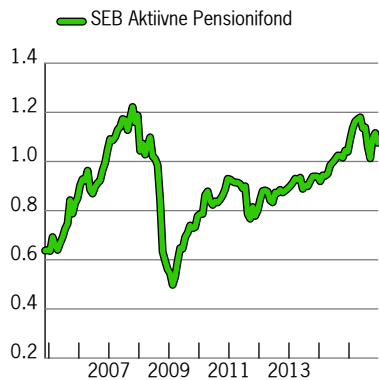
## Dividendid

Reinvesteeringutakse

## Tasud

Valitsemistasu (p.a) (%): 1,50  
Osaku väljalasketasu (%): 1,00  
Osaku tagasivõtmistasu (%): 1,00  
Depootasu (%): 0,10 + KM

## Osaku hinna liikumine



## Muud näitajad

Fondi nikaalne töötluskood: 30100740777

## Investeeringiprofil

SEB Aktiivne Pensionifond on täiendava kogumispensioni fond, mille eesmärgiks on pakkuda Eesti residentist tööealisele inimesele efektiivset võimalust koguda endale piisavalt vara, et säilitada harjumuspärast elatustaset ka pensionipõlves.

SEB Aktiivne Pensionifond investeerib kuni 100% ulatuses fondide varade turuväärtusest aktsiariski kandvatesse väärtpaberitesse. Aktsiate hinnakõikumised on üldjuhul suuremad kui võlakirjadel, kuid seevastu on aktsiatel pikaajaliselt paremad võimalused kõrgema tootluse saavutamiseks. Suurem võimalik tulu aga tähendab ka suuremat riski – osaku puhaväärtus võib olulisel määral nii tõusta kui langeda.

Fond sobib kõrge riskitaluvusega inimestele, kellel on pensionini aega enam kui 5 aastat ning kes on valmis kogumisperioodi vältel taluma suurt pensionivara väärtuse kõikumist.

## Tootlus

	2015	2014	2013	2012	2011
Fondiosak (%)	3,5	10,8	5,4	11,2	-13,9

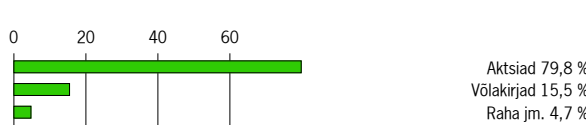
## Kogutootlus

	1 a.	2 a.	3 a.	5 a.	10 a.
Fondiosak (%)	3,5	14,7	20,9	15,7	26,4

## Keskmine aastatootlus

	2 a.	3 a.	5 a.	10 a.
Fondiosak (%)	7,1	6,5	3,0	2,4

## Jaotus varaklasside lõikes



Sulgudes olevad väärtused esindavad lühikesi positsioone. (Seisuga 31.12.2015)

## Fondijuhi kommentaar

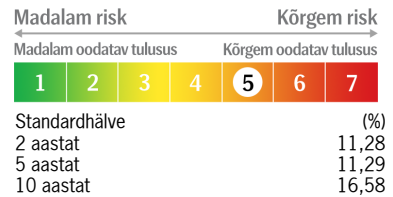
Fondijuhi kommentaar [www.seb.ee/kuukommentaar](http://www.seb.ee/kuukommentaar)

Jooksvat teavet osaku hinna ja tootluse kohta saate SEB kodulehelt [www.seb.ee/fondikursid](http://www.seb.ee/fondikursid). Nõustamisele registreeruda ja täiendavat informatsiooni saate SEB Panga kontorites ning infotelefonil 665 5100 või kirjutades e-posti aadressile [fondid@seb.ee](mailto:fondid@seb.ee).

Top 10 investeeringute ja geograafilise jaotuse info on kajastatud väärtuspäeva seisuga.

Fondi investeerimistegevuse põhieesmärgiks on paigutatud raha ostujõu suurendamine, mis tähendab, et osaku hinna kasv peaks eesmärgi saavutamiseks ületama inflatsiooni. Fond investeerib oma vara peamiselt aktsiariski kandvatesse väärtpaberitesse.

## Risk

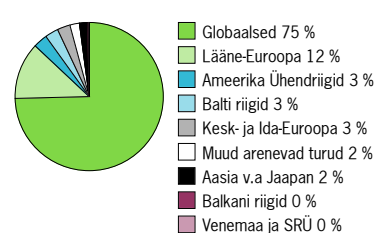


## Top 10 investeeringud

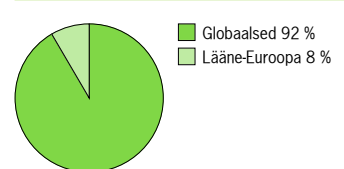
SEB Global Fund	9,6 %
iShares Core MSCI World UCITS ETF	9,5 %
SEB Global Chance / Risk Fund	9,1 %
iShares MSCI World USD ETF	9,0 %
Seb Europe Index Fund	8,9 %
JOHCM Global Select Fund EUR	8,9 %
MG Global Dividend Fund	8,7 %
PIMCO Funds GIS Global High Yield Bond Fund	7,0 %
PIMCO Funds GIS Global Investment Grade Credit Fund	4,7 %
db x-trackers MSCI World Index (DR) UCITS ETF	4,0 %

(Seisuga 31.12.2015)

## Aktsiaportfell regioonide järgi



## Võlakirjaportfell regioonide järgi



Fondi eelmiste perioodide tootlus ega senine tegevuse ajalugu ei tähenda lubadust ega indikaatorit Fondi järgmiste perioodide tootluse või tegevuse eesmärkide täitmise kohta. Investeeringud Fondi võivad osakuomanikule tuua nii kasumit kui ka kahjumit, Fondi investeeritud rahasumma väärtuse säilimine ei ole garanteeritud. Teatud juhtudel võib Fondi teatud investeeringu väärtus muutuda oluliselt enam kui on tavaliselt omane Fondiga analoogsesse riskiklassi kuuluvatele finantsinstrumentidele.

Enne investeerimisotsust tegemist palume hoolikalt tutvuda Fondi osakute avaliku pakumise prospekti, lihtsustatud prospekti, tingimuste, aasta- ja poolaastaruannetega ning muude SEB Varahalduse veebilehel Fondi kohta avaldatud andmete ja dokumentidega. Siin esitatud infot ei tohi siiski ühelgi juhul tõlgendada investeerimisalase nõustamisena, investeerimissoovituseks ega muu investeerimisteenuseks. Investeerimisotsust ei tohiks teha pelgalt käesolevas dokumendis esitatud infoteaduste põhjal. Iga potentsiaalne investor on kohustatud analüüsima tema poolt Fondi kavandatud investeeringu finantsilisi, juriidilisi, regulatiivseid, arvestuslikke ja maksualaseid küsimusi, samuti hindama investeeringuga seotud riske ning investeeringu asjakohasust ja sobivust. Vajadusel on soovitatav küsida põhjalikumalt selgitust professionaalsetelt maksu- ja investeerimisnõustajatelt. Välisriigi isikul tuleks teada oma asukohariigis väärtpaberitehingute kohta kehtestatud nõudeid, sealhulgas valuutavahetuseeskirju ja maksustamisega seotud asjaolusid. Arvestama peab ka sellega, et ühes riigis investorite kaitseks võetud meetmed või neile rakendatavad soodustused ei pruugi laieneda Eestis registreeritud investeerimisfondi osakutega tehtavatele tehingutele. Täpsem info Fondi tegevuse kohta, sh. Fondi tingimused, avaliku pakumise prospekt, finantsaruanded ja muu oluline informatsioon on kättesaadavad SEB Varahalduse veebilehel [www.seb.ee/fondid](http://www.seb.ee/fondid).