

SEB Ühispanga Progressiivne Pensionifond

Kohustusliku kogumispensioni fond, ametliku nimega Ühispanga Pensionifond Progressiivne, mille fondivalitseja on AS SEB Ühispanga Fondid

30. november 2005

INVESTEERIMISPÕHIMÕTTED

Fond paigutab varad kodu- ja välismaistesse aktsiatesse, investeerimisfondide osakutesse, võlakirjadesse, rahaturuinstrumentidesse ja pangahoiustele. Kinnisasjadesse investeerimist fondi praegune strateegia ette ei näe, küll aga on lubatud investeerida kinnisasjadesse investeerivatesse fondidesse.

Investeeringuotsuste tegemisel jaotuvad varad aktsiariski ja võlariski kandvateks gruppideks, millede osas on otsuste tegemise protsess veidi erinev. Aktsiariski kandvate väärtipaberite osakaal on seaduse kohaselt fondi varadest maksimaalselt 50%, mis on peamine tegur fondi pikaajalise tootluse kujunemisel.

TÄHTSAMAD NÄITAJAD

Fondi asutamisaasta	2002
Fondijuht	Vahur Madisson, CFA
Võrdlusindeks	Kasvufondi index 14%
	ML EMU Broad Index 50%
	MSCI The World Index Free (local) 26%
	Raha 10%
Osaku hind asutamisel	10
Valuuta	EEK
Dividendid	reinvesteeritakse

TASUD

Osaku väljalasketasu	1,5%
Osaku tagasivõtmistasu	1%
Valitsemistasu (p.a)	1,5%

HINNAINFO

www.seb.ee
www.pensionikeskus.ee
ajaleht "Äripäev"

NÕUSTAMINE JA INFORMATSIOON

Ühispanga kontorid
Ühispanga infotelefon 66 55 100
E-post pension@seb.ee

KALENDRIAASTA TOOTLUS

Aasta*	Fondi maht 31/12 (milj)	Osaku puhas- väärtuse kasv	Võrdlus- indeksi kasv
2003	191,363	8,1%	15,7%
2004	511,360	12,3%	12,7%
2005	950,467	14,6%	13,5%

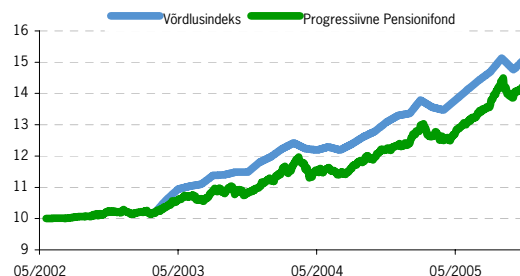
* 2005. aasta tootlus seisuga

30.11.2005

TOOTLUS

Kogukasv	Fond	Võrdlusindeks
aasta algusest	14,6%	13,5%
1 aasta	16,3%	15,4%
2 aastat	31,3%	31,5%
3 aastat	38,5%	-
algusest	41,8%	-
Keskmine aastakasv		
2 aastat	14,6%	14,7%
3 aastat	11,5%	-
algusest	10,6%	-

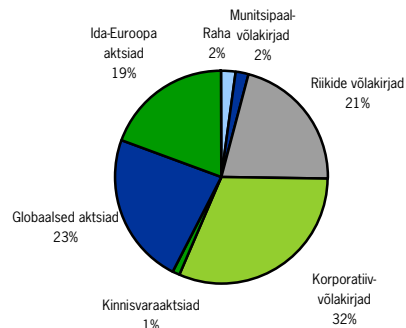
OSAKU HINNA LIIKUMINE



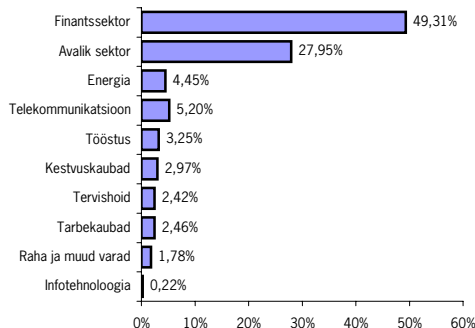
MUUD NÄITAJAD

Fondi maht (EEK)	950 467 461
Osaku puhasväärtus (NAV)	14,18
Standardhälve	6,49%
Võlakirjade keskmine reiting	A
Võlakirjade keskmine tootlus lunastumiseni	4,60%

JAOTUS VARAKLASSIDE LÕIKES



JAOTUS SEKTORITE LÕIKES



FONDIJUHI KOMMENTAAR

Progressiivse Pensionifondi puhasväärtus tõusis novembris 2,01% võrra.

Fondi positiivne muutumus kujunes tänu aktsiaturgude tõusule. Võlakirjainvesteeringute hinnad jäid kuu kokkuvõttes suures osas muutumatuks. November oli jällegi edukas arenevatele aktsiaturgudele, kus suurimat tõusu näitas Ladina-Ameerika (14,5%). Kesk- ja Ida-Euroopa oli samuti edukas (8,5%). Samas suurusjärgus tõusu näitasid ka Aasia aktsiaturud. Sarnaselt eelmistele kuudele on jätkuvalt põhiliseks jututeemaks USA ja EL keskpankade intressitõstmise kestvus ja ulatus. Maailmamajandus tundub arenevat korraliku tempoga eesotsas USA ja Jaapaniga ning inflatsioon on alahoidlik. Seetõttu ei ole USA Föderaalreservil põhjust intressitõstmisega liiale minna, vaid on reaalne intressitõusu peatumine punktis, mis ei osutu majanduskasvu liialt pidurdavaks. Aktsiaturud on aegsasti valmis sellise mõttega harjuma ja see on ka põhjuseks turgede tugevusele, eriti Ühendriikide aktsiaturu tugevusele võrreldes Euroopaga viimastel kuudel.

Tõusutrendis olevad juhtivate maailmavaluutade intressimäärad ei ole siiani püsivalt suutnud vähendada investorite huvi arenevate turgede vastu. KIE turgedel juhtisid tõusu Vene ja Poola aktsiaturud. RTS tõusis tervelt 11% ja WIG 5.9%. Välisinvestorite raha sissevool regiooni investeerivatesse fondidesse taastus. Neljas kvartal on KIE turgedel sesoonselt tugev aeg, mis tähendab seda, et kui ajalugu kordub, siis peaks ka detsember tulema suhteliselt tugev, et viia kvartal märgatavasse plussi peale ühte langus- ja ühte tõusukuud.



Fondijuht: Vahur Madisson, CFA

Ajalooline tootlus ei garanteeri samasugust tootlust tulevikus. Avatud investeerimisfondidesse tehtud investeeringute väärtus võib nii tõusta kui langeda. Investeerimisfondid, mis investeerivad välisriikidesse, on tundlikud valuutakursside kõikumistele, see omakorda võib põhjustada fondide osaku puhasväärtuse tõusu või languse.

SEB

EESTI ÜHISPANK