

SEB Ühispanga Progressiivne Pensionifond

Kohustusliku kogumispensioni fond, ametliku nimega Ühispanga Pensionifond Progressiivne, mille fondivalitseja on AS SEB Ühispanga Fondid

31. oktoober 2005

INVESTEERIMISPÕHIMÕTTED

Fond paigutab varad kodu- ja välismaistesse aktsiatesse, investeerimisfondide osakutesse, võlakirjadesse, rahaturuinstrumentidesse ja pangahoiustele. Kinnisasjadesse investeerimist fondi praegune strateegia ette ei näe, küll aga on lubatud investeerida kinnisasjadesse investeerivatesse fondidesse. Investeeringute tegemisel jaotuvad varad aktsiariski ja võlariski kandvateks gruppideks, millede osas on otsuste tegemise protsess veidi erinev. Aktsiariski kandvate väärtipaberite osakaal on seaduse kohaselt fondi varadest maksimaalselt 50%, mis on peamine tegur fondi pikaajalise tootluse kujunemisel.

TÄHTSAMAD NÄITAJAD

Fondi asutamisaasta	2002
Fondijuht	Vahur Madisson, CFA
Võrdlusindeks	Kasvufondi index 14%
	ML EMU Broad Index 50%
	MSCI The World Index Free (local) 26%
	Raha 10%
Osaku hind asutamisel	10
Valuuta	EEK
Dividendid	reinvesteeringutakse

TASUD

Osaku väljalasketasu	1,5%
Osaku tagasivõtmistasu	1%
Valitsemistasu (p.a)	1,5%

HINNAINFO

www.seb.ee
www.pensionikeskus.ee
ajaleht "Äripäev"

NÕUSTAMINE JA INFORMATSIOON

Ühispanga kontorid
Ühispanga infotelefon 66 55 100
E-post pension@seb.ee

KALENDRIAASTA TOOTLUS

Aasta*	Fondi maht 31/12 (milj)	Osaku puhas- väärtuse kasv	Võrdlus- indeksi kasv
2003	191,363	8,1%	15,7%
2004	511,360	12,3%	12,7%
2005	900,008	12,4%	11,0%

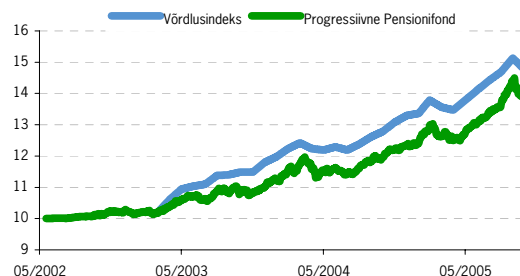
* 2005. aasta tootlus seisuga

31.10.2005

TOOTLUS

Kogukasv	Fond	Võrdlusindeks
aasta algusest	12,4%	11,0%
1 aasta	16,2%	15,4%
2 aastat	28,3%	28,4%
3 aastat	37,6%	-
algusest	39,0%	-
Keskmine aastakasv		
2 aastat	13,3%	13,3%
3 aastat	11,2%	-
algusest	10,2%	-

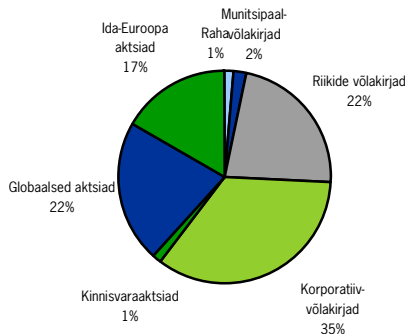
OSAKU HINNA LIIKUMINE



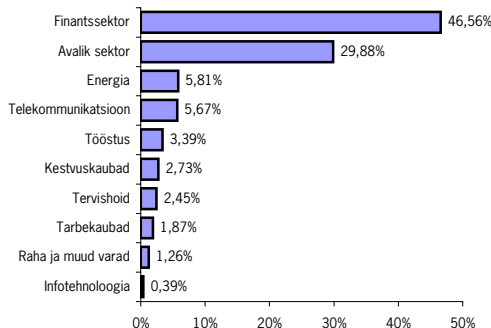
MUUD NÄITAJAD

Fondi maht (EEK)	900 007 955
Osaku puhasväärtus (NAV)	13,90
Standardhälve	6,49%
Võlakirjade keskmine reiting	A
Võlakirjade keskmine tootlus lunastumiseni	4,26%

JAOTUS VARAKLASSIDE LÕIKES



JAOTUS SEKTORITE LÕIKES



FONDIJUHI KOMMENTAAR

Progressiivse Pensionifondi puhasväärtus langes oktoobris 3,48% võrra.

Fondiosaku oktoobrikuu negatiivsele liikumisele andsid suure panuse nii aktsia- kui võlakirjaturud. Finantsturgudel toimus viimastel kuudel tekkinud ulatuslike kasumite realiseerimine, mille peamiseks ajendiks olid suurenenud inflatsioonikartused Ühendriikides ja Euroopas. See omakorda tähendab kartusi intressimäärade suurema tõusu suhtes, mis vähendab aktsiate ja eriti riskantsemate aktsiapaigutuste atraktiivsust. Korrektsiooni ulatus on olnud siiski tagasihoidlik arvestades eelnenud kuudel toimunud tõusu. Suhteliselt suuremad langused toimusid arenevatel turgudel Ladina-Ameerikas ja Ida-Euroopas, kus indeksi langust võimendas nafta hinna taandumine tippasemetelt.

Oktoobris toimunu suhtes võib tõmmata paralleele kevadel toimunud korrektsiooniga, mis on mõlemad ajendatud väga sarnaselt peamiselt inflatsioonihirmudest. Kuid maailmamajanduse üldine areng ja ettevõtete kasumite kasv on vastanud igati investorite ootustele. Ühendriikide majandus on tugev, kuid ilmselt veidi nõrgenev. Euroopa ja eriti Jaapan on seevastu üllatanud tugevusega. Kolmanda kvartali majandustulemused on senini olnud head ja aktsiate hinnatase on suhteliselt mõistlik, mistõttu inflatsioonihirmude taandumise järel on tõenäoline seniste arengute jätkumine aktsia- ja võlakirjaturgudel.



Fondijuht: Vahur Madisson, CFA

Ajalooline tootlus ei garanteeri samasugust tootlust tulevikus. Avatud investeerimisfondidesse tehtud investeeringute väärtus võib nii tõusta kui langeda. Investeerimisfondid, mis investeerivad välisriikidesse, on tundlikud valuutakursside kõikumistele, see omakorda võib põhjustada fondide osaku puhasväärtuse tõusu või languse.

SEB

EESTI ÜHISPANK