

SEB Konservatiivne Pensionifond

Andmed on seisuga 31.10.2019

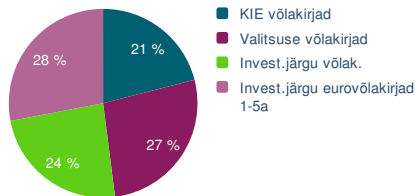
SEB

Investeeringud

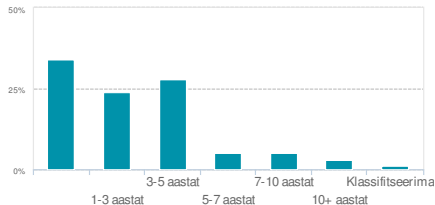
SEB Konservatiivne Pensionifond investeerib vähemalt 90% ulatuses investeerimisjärgu krediidireitinguga võlakirjadesse, rahaturuinstrumentidesse ja hoiustesse. Kuni 10% ulatuses on lubatud investeerida mujale, muuhulgas aktsiatesse. Nendesse varaklassidesse investeerimisega kaasnevad madalamad riskid, mille tulemusel võib fondi varade väärtus kõikuda väikeses ulatuses.

SEB Konservatiivse Pensionifondi peamine eesmärk on pensionivara säilitamine. See tähendab, et pensionifondi paigutatud raha väärtuse pikaajaline tootlus peaks olema samaväärne inflatsiooni määraga.

Instrumenti tüüp, võlakirjad



Jaotus lõppkuupäeva järgi



Tootlus

Aasta algusest **+1,78%** | 1 kuu **-0,19%** | 1 aasta **+1,57%** | 3 a (p.a.) **-0,01%** | 5a (p.a.) **-0,02%** | Fondi algusest (p.a.) **+2,09%**

Fondi eelmiste perioodide tootlus ega senine tegevuse ajalugu ei tähenda lubadust ega indikaatorit Fondi järgmiste perioodide tootluse või tegevuse eesmärkide täitmise kohta.

[Loen edasi](#)

NAV



Tarbijahinnaindeksi alguskuupäevaks on võetud pensionifondi tegevuse algus ning info pärineb [Statistikaametilt](#). Tutvu fondide viimase 2, 3 ja 5 kalendriaasta keskmiste [tootlusega](#).

Eeltoodud teavet ei tohi ühelgi juhul tõlgendada investeerimisalase nõustamise, investeerimissoovituse ega toote või teenuse pakkumisenä. Samuti ei või siin esitatud andmeid ja seisukohti käsitada pakkumise või soovitusena lepingu sõlmimiseks.

Fondi varasem tootlus ja tegevus ei ole lubadus ega viide fondi tuleviku tootluse või tegevuseesmärkide täitmise kohta. Fondi investeerimisega kaasnevad riskid ja võimalused, mis võivad tuua nii kahjumit kui kasumit, investeeritud rahasumma väärtuse säilimine ei ole garanteeritud. SEB pensionifonde valitseb SEB Varahaldus. SEB Elu- ja Pensionikindlustus ja SEB Pank vahendavad SEB Varahalduse pensionifonde.

Enne investeerimisotsuse tegemist palun tutvuge hoolikalt toote kohta avalikustatud teabega, sh tingimuste ja fondi prospektiga. SEB toodete kohta leiate teabe SEB kodulehelt www.seb.ee, teiste fondide kohta www.pensionikeskus.ee. Vajadusel registreeruge nõustamisele SEB kodulehel www.seb.ee.

Täpsem teave Fondi tegevuse kohta, sh. Fondi tingimused, prospekt, põhiteave ja muu oluline teave on kättesaadavad SEB kodulehelt www.seb.ee/fondid.

Hinnad ja riskinäitajad

Madalam risk	Kõrgem risk
1	2
3	4
5	6
7	
Osaku NAV	0,91613 EUR
Tagasivõtmishind	0,91613 EUR
Väljalaskehind	0,91613 EUR
Riskitase	Madal

Tasud

Valitsemistasu	0,49%
Tagasivõtmistasu	0,00%
Väljalasketasu	0,00%

Info

Fondivalitseja	SEB Varahaldus Nõukogu ja juhatus Kontaktandmed
Depositoorium	AS SEB Pank
Audiitor	Ernst & Young Baltic AS
Fondijuht	Endriko Võrklaev, Vladislavas Zaborovskis (fondid@seb.ee)
ISIN	EE3600019717
Fondivalitseja osalus fondis	375 000 osakut
Lisainfo	fondid@seb.ee tel. 6 655 100