

Eesti Ühispannga Pensionifond Konservatiivne

30. september 2003

Ajalooline tootlus ei garanteeri samasugust tootlust tulevikus.

Avatud investeerimisfondidesse tehtud investeeringute väärtus võib nii tõusta kui langeda. Avatud investeerimisfondi ajalooline tootlus ei anna kindlat suunda tuleviku osas. Investeerimisfondid, mis investeerivad välisriikidele, on tundlikud valuutakursside kõikumistele, see omakorda võib põhjustada fondide osaku puhasväärtuse tõusu või languse.

Investeerimisprintsiibid

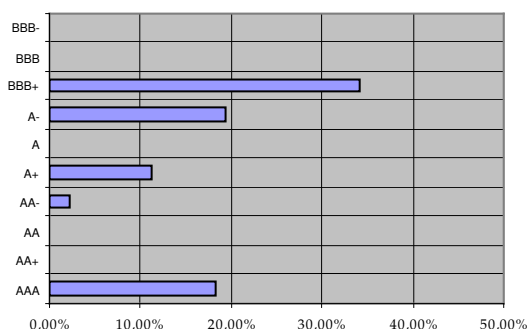
Eesti Ühispannga Pensionifond Konservatiivne

Sobib inimestele, kelle pensioniiga on peatselt kätte jõudmas (lähemal kui 7 aastat) või kes eelistavad väiksemat, kuid see-eest võimalikult turvalist ja üllatusteta tulu investeeringutelt.

Fond investeerib arenenud Euroopa riikide võlakirjadesse ning vähesel määral arenevate Euroopa riikide ja ettevõtete võlakirjadesse. Silmas tuleb pidada, et kuna fond investeerib väga ettevaatlikult, siis võib ka ka fondi oodatav tootlus olla tagasihoidlik.

Fondi eesmärk on toota paremat pikaajalist tulu kui võrdluseks valitud valitsusvõlakirjade turu keskmine, ja valida minimaalse riskiga emitente.

Fondi varade jaotus riskiklasside lõikes



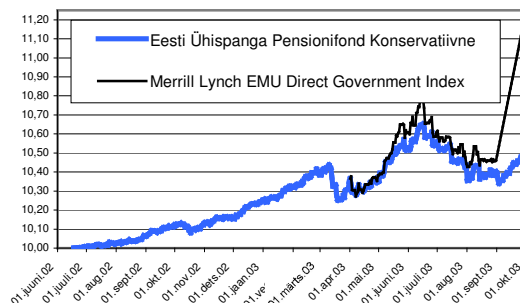
Tähtsamad näitajad

Fondi asutamise aeg	2002
Osaku puhasväärtus asutamisel (EEK)	10
Haldustasu p.a. (%)	1,2
Väljalasketasu (%)	1,5
Tagasivõtmistasu (%)	1
Võrdlusindeks	Merrill Lynch EMU Direct Gov. Index
Fondi maht 30.09.03 (EEK)	44 798 609
Osaku puhasväärtus 30.09.03 (EEK)	10,49
Fondijuht	Andrei Zaborski

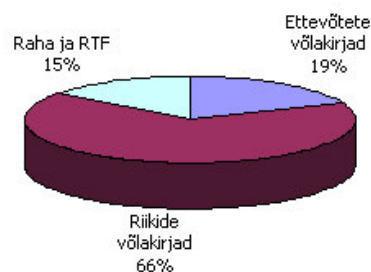
Fondi tootlus %

30 päeva	0,84
6 kuud	1,75
Alates loomisest	4,89

Osaku puhasväärtuse kasv (%)



Fondi varade jaotus emitendiklasside lõikes



Lisainformatsioon

Ühispannga Fondid, Tornimäe 2, Tallinn 15089, Tel. 665 65 65, e-post fondid@eyp.ee
Internet: <http://www.eyp.ee/pension>